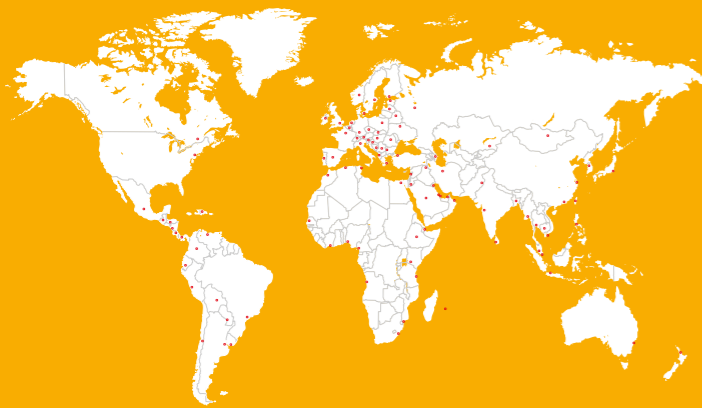


SIKA: LEADER MONDIALE DI PRODOTTI CHIMICI PER L'EDILIZIA



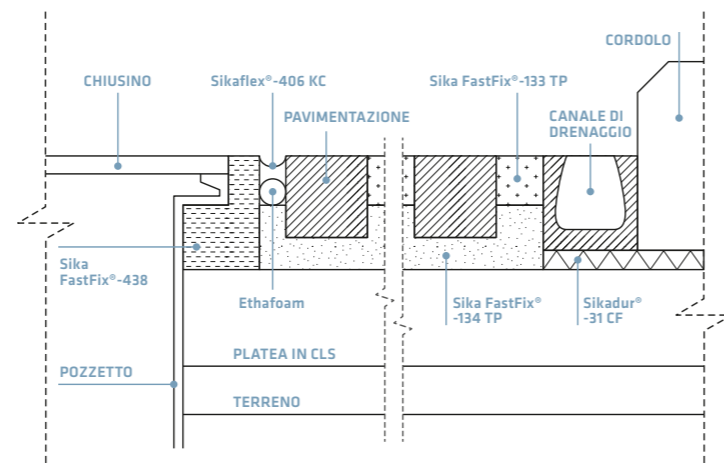
Sika è un'azienda attiva in tutto il mondo nella chimica integrata applicata all'edilizia e all'industria, leader nei processi di produzione di materiali per sigillatura, incollaggio, isolamento, impermeabilizzazione, rinforzo e protezione di strutture. Sika produce additivi per calcestruzzo di elevata qualità, malte speciali, sigillanti e adesivi, prodotti per l'isolamento, l'insonorizzazione e il rinforzo strutturale, pavimentazioni industriali e prodotti impermeabilizzanti. La presenza locale in tutto il mondo, con filiali in 101 Paesi ed oltre 20.000 collaboratori, assicura il contatto diretto con Sika dei nostri Clienti.

Sika Italia S.p.a.
Via Luigi Einaudi 6
20068 Peschiera Borromeo (Mi)
Tel. +39 02 54778 111
Fax +39 02 54778 119
www.sika.it

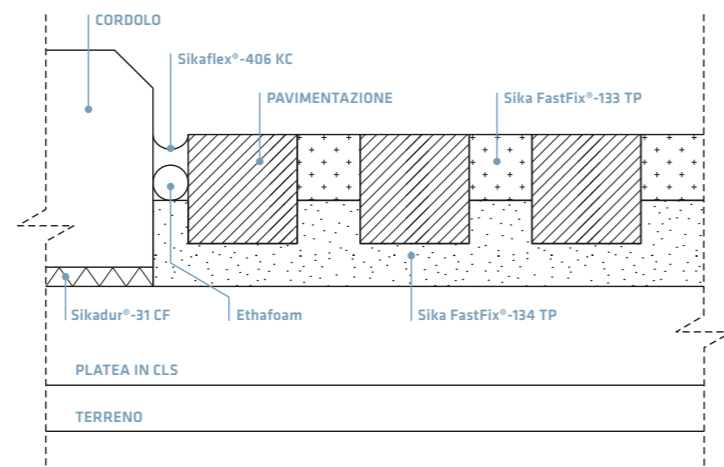


SEZIONI TIPO

Pavimentazione urbana con chiusino



Pavimentazione con giunto di connessione



GUIDA ALLA SCELTA DEI PRODOTTI

IMPIEGHI	Sika FastFix®-438	Sika FastFix®-134 TP	Sika FastFix®-133 TP	Sikaflex®-406 KC
Fissaggio di pozzetti e chiusini a 5 °C	✓			
Fissaggio di pozzetti e chiusini a 30 °C	✓			
Installazioni di scatole per telecomunicazioni	✓			
Fissaggio di scatole di ispezione	✓			
Fissaggio di arredi urbani e segnali stradali	✓			
Riparazioni di giunti stradali	✓			✓
Piccole riparazioni stradali	✓	✓		✓
Allettamento di pavimentazioni in pietra		✓		
Allettamento di pavimentazioni in blocchi di cls		✓		
Stuccatura delle fughe di pavimentazioni in blocchi o lastre			✓	✓
Stuccatura delle fughe di pavimentazioni in ciottoli o cubetti			✓	
Realizzazione di giunti di collegamento tra materiali diversi				✓
Realizzazione di giunti di dilatazione in pavimentazioni				✓



Sika FastFix® LA GAMMA SIKA® PER LA SISTEMAZIONE DI STRADE E PAVIMENTAZIONI URBANE

Sika FastFix® permette l'allettamento e la stuccatura di elementi per pavimentazioni urbane, il fissaggio di chiusini e pozzetti e la realizzazione di giunti elastici.



MORE PERFORMANCE
MORE SUSTAINABLE

Sika FastFix®-438

Malta a rapido indurimento color asfalto e consistenza regolabile per fissaggio e riempimento in ambito stradale.

CARATTERISTICHE/VANTAGGI:

- Formulato a bassa emissione di CO₂
- Apertura al traffico dopo ca. 2 ore a +20 °C
- Rapidissimo sviluppo delle resistenze anche a basse temperature
- Consistenza regolabile
- Color asfalto
- Ottime proprietà applicative
- Elevato spessore di posa
- Buona resistenza ai sali disgelanti
- 12 mesi di conservazione



Sika FastFix®-134 TP

Malta cementizia pronta all'uso per allettamenti di pavimentazioni in pietra, in blocchi in calcestruzzo, in aree trafficate o pedonali.

CARATTERISTICHE/VANTAGGI:

- Applicazione veloce
- Ottima adesione a pavimentazioni, pietra naturale, blocchi in calcestruzzo
- Buona resistenza ai cicli di gelo/disgelo e ai sali disgelanti
- Elevate proprietà meccaniche
- Elevata resistenza agli urti
- Resistenza agli idrocarburi

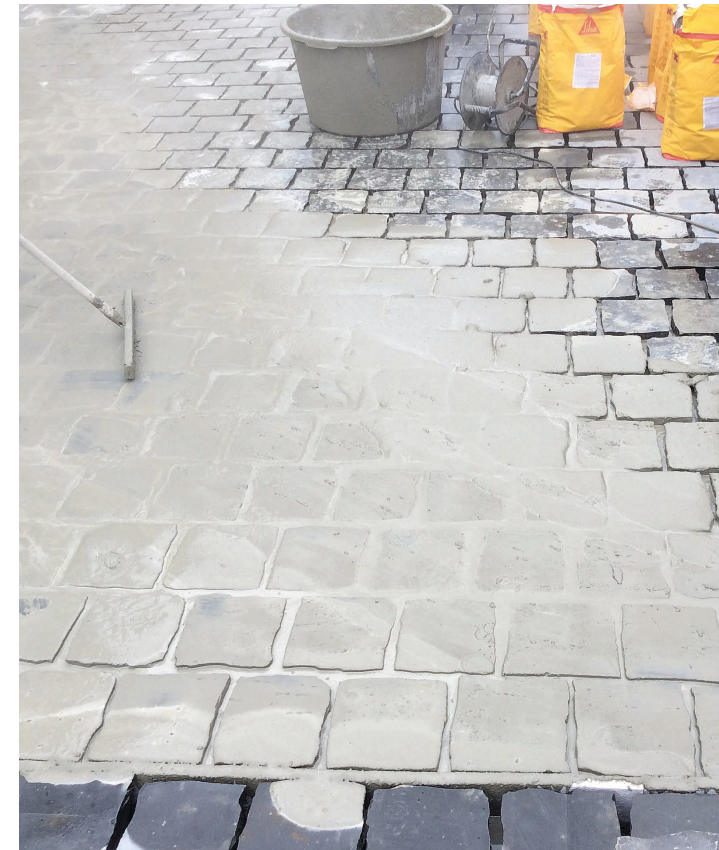


Sika FastFix®-133 TP

Malta cementizia ad alta resistenza per la stuccatura di pavimentazioni in pietra e blocchi, anche carrabili.

CARATTERISTICHE/VANTAGGI:

- Buona adesione ai substrati
- Buona resistenza ai cicli di gelo/disgelo e ai sali disgelanti
- Elevata resistenza alla compressione e alla flessione
- Buona resistenza agli urti e alle fessurazioni
- Buona resistenza agli idrocarburi
- Controlla la crescita di erba nei giunti



Sikaflex®-406 KC Sikaflex®-406 KC Booster

Sigillante monocomponente autolivellante elastico accelerato per giunti a pavimento con elevata resistenza meccanica e chimica.

CARATTERISTICHE/VANTAGGI:

- Elevata capacità di movimento $\pm 25\%$
- Basso stress sui bordi dei giunti
- Elevata resistenza meccanica e chimica, ad es. diesel e carburante per aerei
- Per giunti di collegamento su acciaio, asfalto, calcestruzzo, granito, binari, strade e pavimenti
- I giunti incassati, se spolverati con sabbia, possono essere aperti al traffico dopo 2 h

