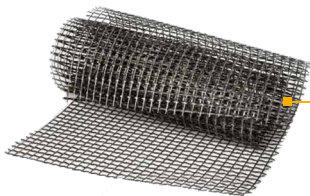


Sika® Safe

Componenti del sistema

www.sika.it



SikaWrap®-350 G Grid

Rete in fibra di vetro,
con appretto alcali-resistente

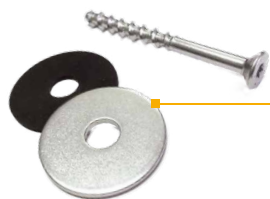
- Alta resistenza alla trazione
- Immune alla corrosione
- Resistente all'alcalinità del cemento



Sika MonoTop®-722 Mur

Malta monocomponente,
fibrorinforzata a base di leganti
idraulici ad alte prestazioni

- Elevata adesione su supporti tradizionali
- Basso modulo elastico
- Applicabile a mano e a spruzzo



Vite autofilettante per calcestruzzo BSZ-SK

con rondelle in acciaio e in SBR

- Applicazione veloce, a secco
- Necessita di foro di soli 6 mm di diametro

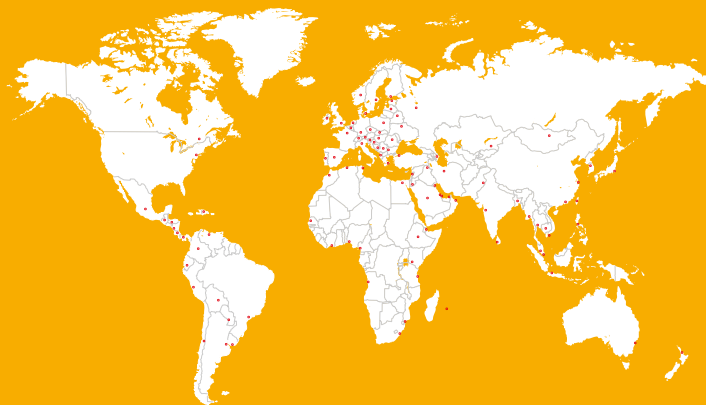


Tassello in nylon KPS-FAST

con rondelle in acciaio e in SBR

- Permette il fissaggio del sistema, direttamente sulla caldana superiore
- Varie lunghezze disponibili (in funzione dello spessore del solaio)

SIKA: LEADER MONDIALE DI PRODOTTI CHIMICI PER L'EDILIZIA



Sika è un'azienda attiva in tutto il mondo nella chimica integrata applicata all'edilizia e all'industria, leader nei processi di produzione di materiali per sigillatura, incollaggio, isolamento, impermeabilizzazione, rinforzo e protezione di strutture.

sika produce additivi per calcestruzzo di elevata qualità, malte speciali, sigillanti e adesivi, prodotti per l'isolamento, l'insonorizzazione e il rinforzo strutturale, pavimentazioni industriali e prodotti impermeabilizzanti.

La presenza locale in tutto il mondo, con filiali in 101 Paesi ed oltre 20.000 collaboratori, assicura il contatto diretto con sika dei nostri Clienti.

Sika Italia S.p.a.

Via Luigi Einaudi 6
20068 Peschiera Borromeo (Mi)
Tel. +39 02 54778 111
Fax +39 02 54778 119
www.sika.it

BUILDING TRUST

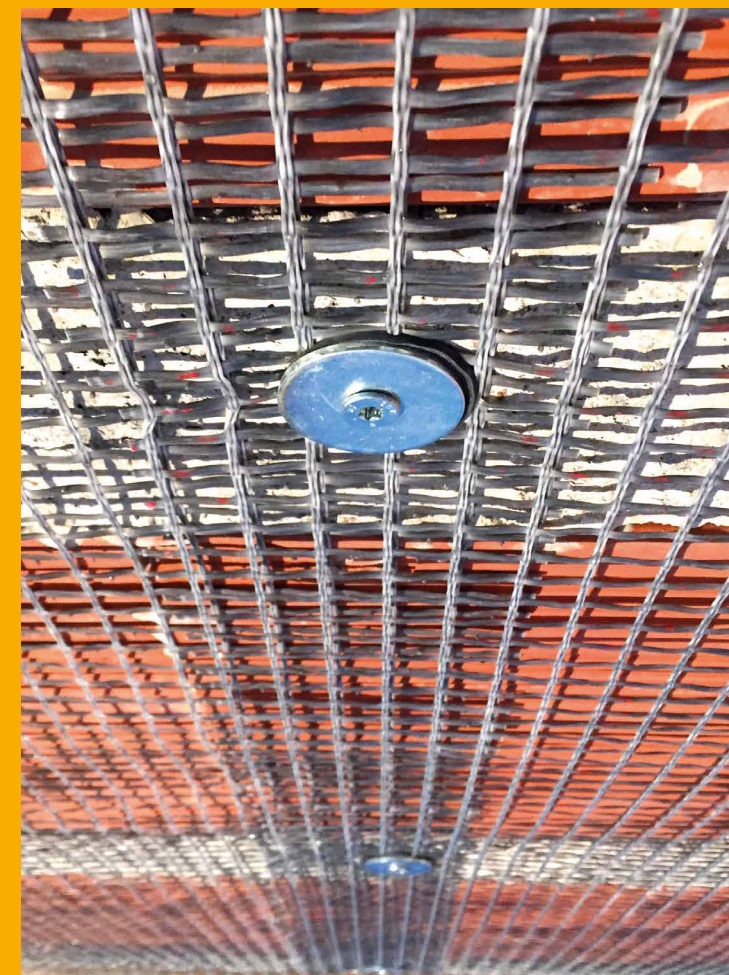


BUILDING TRUST



Sika® Safe IL NUOVO SISTEMA ANTISFONDELLAMENTO

Sika® Safe è la soluzione semplice, versatile ed efficace per la messa in sicurezza dell'intradosso di solai.



Sika® Safe R

Sistema antisfondellamento a secco composto da rete in fibra di vetro **SikaWrap®-350 G Grid** e fissaggi meccanici in acciaio zincato.

VANTAGGI:



Sistema estremamente leggero e a basso spessore



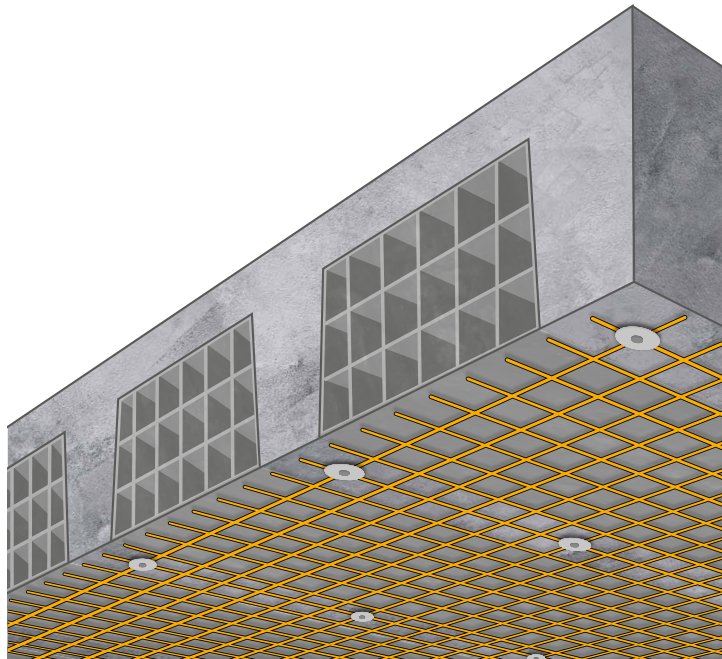
Posa a secco semplice e rapida



Possibilità di posa su diversi tipi di solaio



Rete ad altissima resistenza a trazione



Sika® Safe RM

Sistema antisfondellamento ad altissime prestazioni composto da malta fibrorinforzata **Sika MonoTop®-722 Mur**, rete in fibra di vetro **SikaWrap®-350 G Grid** e fissaggi meccanici in acciaio zincato.

VANTAGGI:



Posa semplice e rapida, malta ad elevata tixotropia, per un'agevole applicazione sopra testa



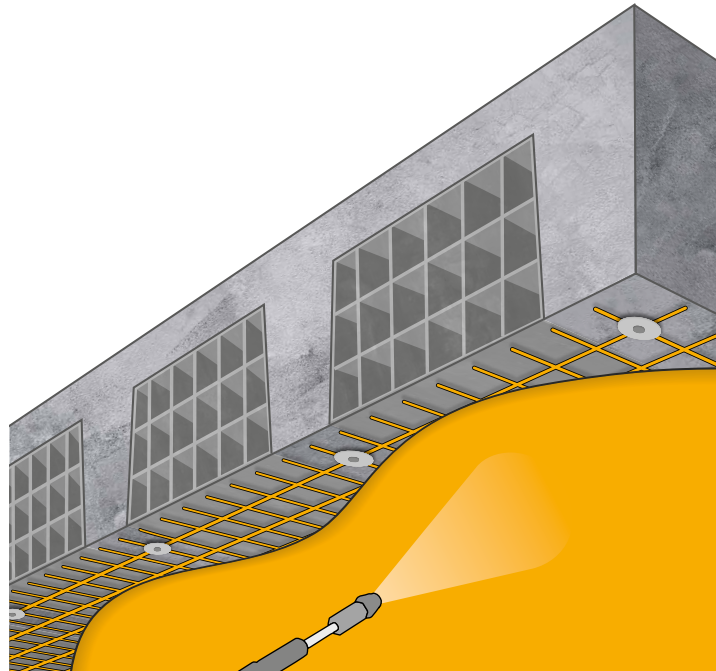
Elevata adesione su calcestruzzo, laterizi e supporti tradizionali



Frattazabile per una migliore finitura superficiale



Elevatissime prestazioni



Sperimentazione

I sistemi Sika® Safe R e Sika® Safe RM sono stati testati presso i laboratori del Politecnico di Milano.



Provino di solaio in scala reale: prove sperimentali eseguite presso il laboratorio prove materiali del Politecnico di Milano.



Meccanismo di rottura di un provino di solaio in scala reale rinforzato con Sika® Safe RM, dopo applicazione di un carico di circa **900 kg** su singola pignatta.