



SIKA AT WORK

RIFACIMENTO DELLA PAVIMENTAZIONE DEL TARALLIFICIO NOVELLI, LECCE

FLOORING: Sikafloor® PurCem® HM-20

RIFACIMENTO DELLA PAVIMENTAZIONE DEL TARALLIFICIO NOVELLI, LECCE

Applicazione di un sistema resinoso continuo, resistente all'altro traffico meccanico e agli shock termici, antiscivolo anche in ambiente umido

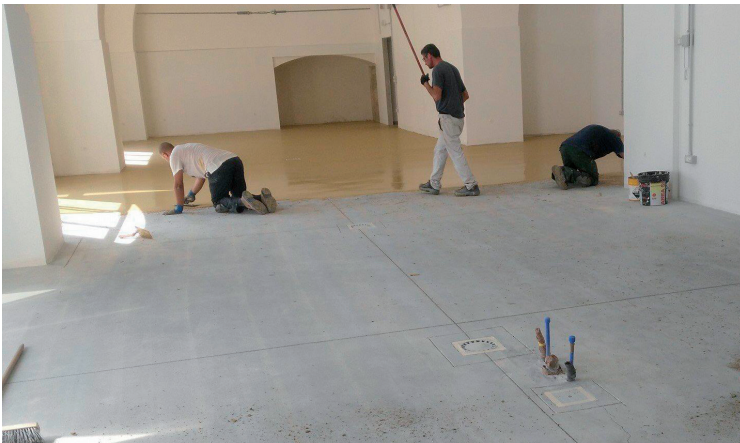
DESCRIZIONE DEL PROGETTO

Il tarallificio Novelli è un'azienda familiare specializzata nella produzione di taralli, biscotti e altre specialità tipiche pugliesi.

La lavorazione dei prodotti avviene manualmente e nel corso degli anni è stata parzialmente automatizzata rispettando però la tradizione artigianale e la genuinità delle materie prime. Infatti, nel 2018 l'azienda ha deciso di ampliarsi aumentando così la propria capacità produttiva.

REQUISITI DEL PROGETTO

La richiesta principale nelle aree di produzione di pane, pasta e dei suoi derivati è quella di avere una pavimentazione che sia antiscivolo sia quando il pavimento è asciutto sia quando è bagnato. Questo perché questo tipo di lavorazioni riversano accidentalmente farine e oli sulla pavimentazione che verranno eliminate attraverso un'idropulizia ad alta pressione. Inoltre le aree di fronte ai forni devono avere una resistenza allo shock termico dovuto al surriscaldamento delle ruote dei carrelli per la cottura dei prodotti.



Viste le richieste descritte qui sopra, è stata prevista l'applicazione di un sistema resinoso continuo, resistente all'alto traffico meccanico e agli shock termici, antiscivolo anche in ambiente umido e certificato per ambienti alimentari secondo le linee guida H.A.C.C.P. Questo sistema ha il vantaggio di indurirsi rapidamente di non emettere odori in fase di applicazione. E' quindi possibile eseguire il lavoro senza che la produzione venga interrotta e in tempi molto rapidi. Questo sistema è **Sikafloor® PurCem® HM-20** ed è stato applicato con uno spessore di 9 mm. attivo durante i lavori.

SOLUZIONE SIKA

La pavimentazione in calcestruzzo è stata preparata meccanicamente mediante una pallinatrice. Una volta pulito e rimossa la polvere, si sono eseguiti i tagli di ancoraggio in tutti di discontinuità come: pilastri, canaline, pozzetti, porte, giunti,

ecc. Vista la possibilità di applicare questo prodotto anche senza primer, questi tagli sono necessari per far ancorare **Sikafloor®-20 PurCem®** al supporto senza possibilità che si distacchi neanche sotto carichi meccanici e termici.

Una volta miscelato **Sikafloor®-20 PurCem®**, il prodotto è stato applicato, in un'unica mano, con una spatola o racla dentata predisposta per ottenere lo spessore richiesto. Successivamente è stato passato, sul materiale ancora fresco, un rullo a pelo corto per omogenizzare esteticamente la superficie.

Dopo 12 ore dall'applicazione, il nuovo pavimento è pedonabile.

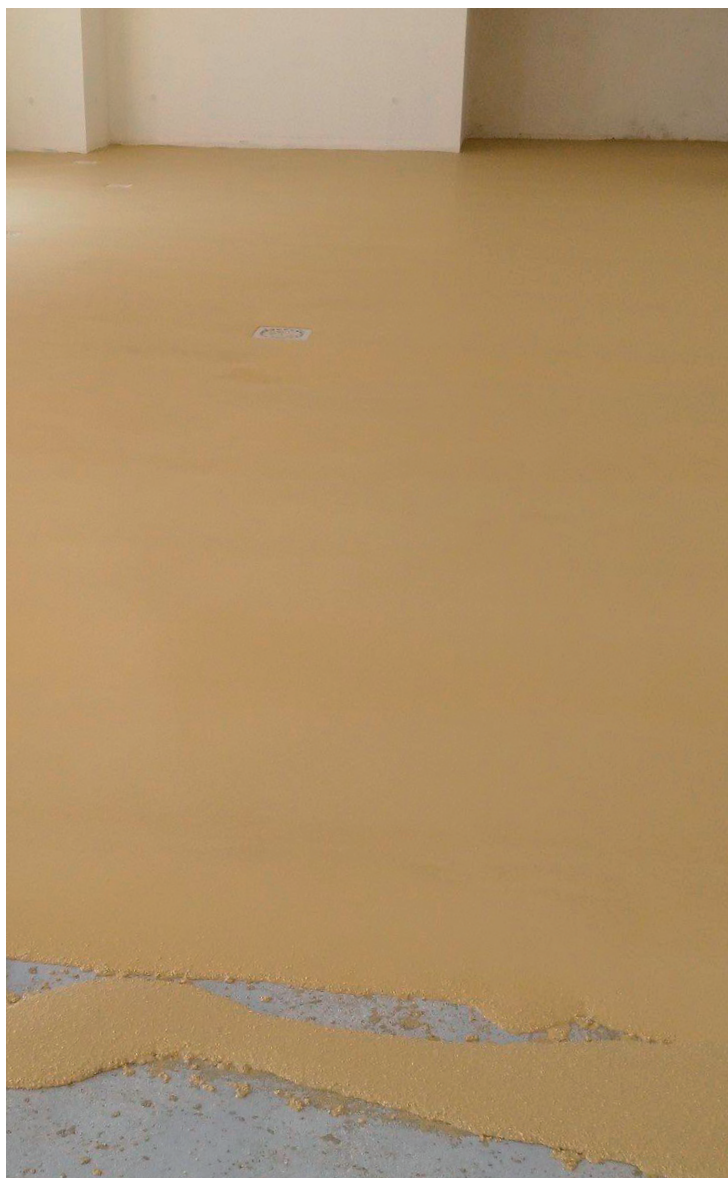
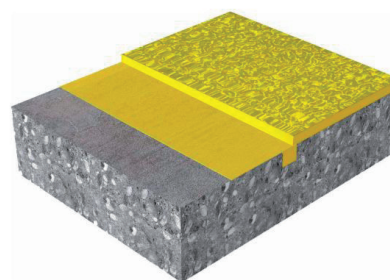
SISTEMA SIKA

Massetto in poliuretano cemento, colorato, ad alte prestazioni

- Primer: non necessario in questo caso
- Rivestimento: **Sikafloor®-20 PurCem®**, dello spessore di 9 mm. Resina in poliuretano cemento, tricomponente, colorato, di facile lavorabilità ad alte resistenze meccaniche e chimiche.

PRODOTTI UTILIZZATI

- **Sikafloor®-20 PurCem®**



RIFACIMENTO DELLA PAVIMENTAZIONE DEL TARALLIFICIO NOVELLI, LECCE



SUPERFICIE PAVIMENTO 450 mq

ANNO DI ESECUZIONE: 2018

PROPRIETÀ

Novelli s.r.l.

Indirizzo: Via Varese n.13 - 73013 - Galatina (LE)

<http://www.novellisrl.it/>

COORDINAMENTO SIKA ITALIA

Stefano Napoli Rappresentanze, Agente Sika Italia

Si prega di consultare le nostre schede tecniche di prodotto prima di ogni utilizzo ed applicazione.



SIKA ITALIA S.P.A.

Via Luigi Einaudi 6
20068 Peschiera Borromeo (Mi)
Italy

Contatti

Tel. + 39 02 54778 111
Fax + 39 02 54778 119
www.sika.it - info@sika.it

BUILDING TRUST

