



## Sikafloor® E-Line

Soluzioni modulari di Rivestimenti in Resina epossidica per Pavimentazioni per tutti i Requisiti industriali

Guida alla Scelta



# Sikafloor® E - Line

## Rivestimenti in Resina epossidica per Pavimenti

### Guida alla Scelta

#### Sikafloor® E-Line

Sikafloor®-161 / -263 SL / -264

- Linea di prodotti a base di resine epossidiche senza solventi, fornite in confezioni da 20/30 kg e fusti in vari colori
- Sistemi di rivestimento autolivellanti, multistrato o a rullo, per vari impieghi industriali, quali aree di produzione asciutte e bagnate, magazzini, aree di assemblaggio, parcheggi, ecc.
- Tecnologia applicativa: linea di attrezzi per facilitare la posa in cantiere, come carrelli portabidone, trolley per la stesa e dosatori
- Dettagli: disegni particolareggiati dei dettagli e delle stratigrafie a supporto della progettazione

#### Vantaggi nelle Prestazioni

- Primer **Sikafloor®-161** con eccellenti proprietà di indurimento, adesione e livellamento, riempie i pori e riduce la formazione di bolle
- Buona resistenza meccanica e chimica
- Buona resistenza all'abrasione
- Possibilità di differenti finiture (p.es. ruvida a spolvero, autolivellante liscia, a rullo liscia o bucciata)
- Ottimo effetto coprente di **Sikafloor®-264**

#### Vantaggi nell'Applicazione

- Facile da applicare
- Prodotti specifici per ogni applicazione in funzione delle necessità del committente
- Flessibilità nella stratigrafia del sistema, per soddisfare tutti i requisiti industriali
- Attrezzatura speciale per la miscelazione e la posa per poter maneggiare i bidoni in cantiere (p.es. dosatore, carrello portabidone, trolley per la stesa)

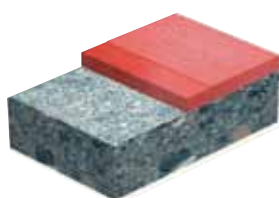


**Antiscivolo**  
Rivestimento multistrato

Sikafloor®-263 SL / -264



**Spessore totale sistema:**  
ca. 1-4 mm



**Stratigrafia Sistema:**  
Primer: **Sikafloor®-161**  
Base: **Sikafloor®-263 SL**  
Spolvero: **Sabbia di quarzo**  
Finitura: **Sikafloor®-264**

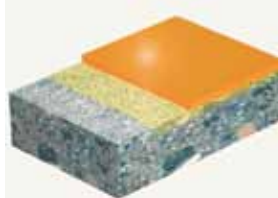
Legante in resina epossidica bicomponente, senza solventi.

**Autolivellante**  
Rivestimento autolivellante

Sikafloor®-263 SL



**Spessore totale Sistema:**  
ca. 1-4 mm

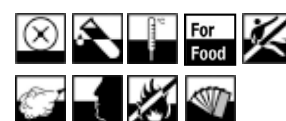


**Stratigrafia Sistema:**  
Primer: **Sikafloor®-161**  
Strato di usura autolivellante: **Sikafloor®-263 SL**

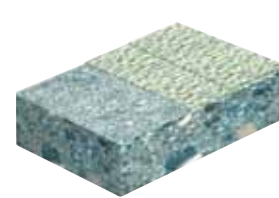
Legante in resina epossidica bicomponente, senza solventi.

**Antiscivolo, facile pulizia**  
Verniciatura a buccia d'arancia

Sikafloor®-264



**Spessore totale Sistema:**  
ca. 1 mm






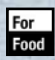




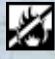

**Stratigrafia Sistema:**  
Primer: **Sikafloor®-161** (facoltativo)  
Strato a rullo: **Sikafloor®-264**  
Finitura bucciata a rullo: **Sikafloor®-264**

Legante in resina epossidica bicomponente, senza solventi.

# amenti per tutti i Requisiti industriali



## Requisiti di Progetto e Caratteristiche del Rivestimento protettivo

-  Resistenza meccanica definita in funzione dell'intensità e tipo di traffico (portata massima, tipo di ruote, superficie di contatto).
-  Resistenza chimica come da Tabella Resistenze chimiche Sikafloor.®
-  La resistenza termica dipende fortemente dal tipo di stratigrafia del sistema. Si prega di fare riferimento alla specifica scheda tecnica.
-  **For Food** Pavimentazione adatta per l'industria alimentare. Si prega di fare riferimento allo specifico rapporto di prova.
-  La caratteristica antiscivolo è sempre funzione del tipo di finitura superficiale. In base all'esercizio previsto sono possibili differenti soluzioni di finitura della superficie.
-  La resistenza all'urto si riferisce alle condizioni specifiche di ogni situazione operativa. Per elevati carichi puntuali occorre un'analisi approfondita del sistema.
-  Impermeabilità ai liquidi. Una sigillatura impermeabile protegge il calcestruzzo e l'acqua di falda da infiltrazioni d'acqua e di sostanze inquinanti.
-  Conformità alla Direttiva EU 2004/42 VOC-Decopaint.
-  Resistenza al fuoco. Si prega di fare riferimento allo specifico test.
-  Gamma colori **Sikafloor® E-Line:**  
**Sikafloor®-263 SL e -264** sono disponibili in una vasta gamma di colori, come i RAL 1001, RAL 6021, RAL 7030, RAL 7032, RAL 7035, RAL 7037, RAL 7038, RAL 7040, RAL 7042, RAL 9002

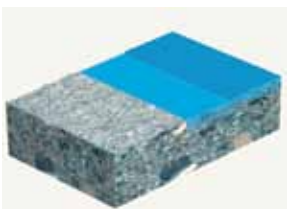
## Verniciatura

### Verniciatura liscia

#### Sikafloor®-264



Spessore totale Sistema:  
ca. 0.5-1 mm



#### Stratigrafia Sistema:

Primer: **Sikafloor®-161**  
(facoltativo)

Verniciatura a rullo:

1-2 x **Sikafloor®-264**

Legante in resina epossidica bicomponente, senza solventi.

## Tecnologia applicativa e di dettaglio

### Dosatore:

- Per misurare la corretta quantità prelevata da grossi bidoni. Adattabile a differenti forme e misure.



### Trolley per la stesa

- Da utilizzare con il carrello portabidone per facilitare e rendere più agevole la stesa del materiale.



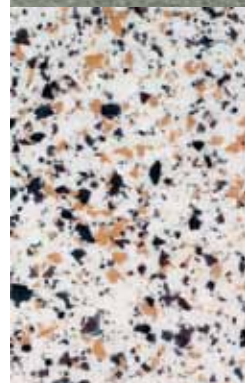
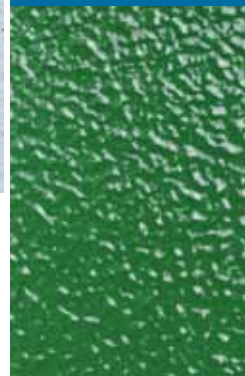
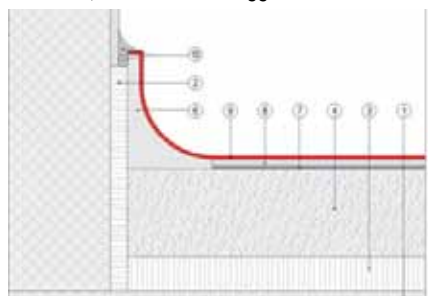
### Carrello portabidone

- Per maneggiare bidoni da 220 Kg, compatibile con il trolley per la stesa.



### Dettagli e raccordi

- Giunti di pavimento
- Raccordi pavimento-parete
- Gusce, raccordi a drenaggi e canali di scolo



# Sikafloor® E-Line

Prodotto	Confezione
<b>Sikafloor®-161</b> Primer e legante epossidico, bicomponente, senza solventi.	Bidoni da 30 kg (A+B) / Fusti da 220 kg (A), Fusti da 177-59 Kg (B)
<b>Sikafloor®-263 SL</b> Rivestimento epossidico autolivellante, bicomponente, senza solventi.	Bidoni da 20 kg (A+B) / Fusti da 220 kg (A), Fusti da 177-59 Kg (B)
<b>Sikafloor®-264</b> Vernice epossidica a rullo e di finitura, bicomponente, senza solventi.	Bidoni da 30 kg (A+B) / Fusti da 220 kg (A), Fusti da 177-59 Kg (B)

## Sikafloor® - Linea di Rivestimenti in Resina epossidica per Pavimenti - Gamma Colori

Sikafloor®-263 SL e -264 sono disponibili in una vasta gamma di colori, come i RAL 1001, RAL 6021, RAL 7030, RAL 7032, RAL 7035, RAL 7037, RAL 7038, RAL 7040, RAL 7042, RAL 9002

Si possono verificare variazioni di colore dovute all'aggiunta della sabbia di quarzo. Sotto la diretta luce del sole si possono verificare sbiadimenti e alterazioni di colore; questo tuttavia non pregiudica in alcun modo la funzionalità del rivestimento.

## Da Sika sono disponibili anche:



### Sika Italia S.p.A.

Business Unit Contractors  
Via Luigi Einaudi 6  
20068 Peschiera Borromeo (Mi)  
Tel. +39 02 54778 111  
Fax +39 02 54778 119  
pavimenti\_in\_resina@it.sika.com  
info@sika.it  
www.sika.it

Si applicano le nostre consuete condizioni di vendita.  
Si prega di consultare le nostre schede tecniche prodotto prima di ogni utilizzo ed applicazione.



Le emissioni di CO<sub>2</sub> associate alla stampa sono state integralmente neutralizzate da Grafiche De-Si attraverso un progetto di tutela boschiva.

**Sika Italia S.p.A.**  
Stabilimento di Como  
Via Elena Casati 4  
22100 Como

Sede Certificata: Stabilimento di Como  
AZIENDA CON SISTEMA DI GESTIONE  
AMBIENTALE CERTIFICATO DA DNV  
= **UNI EN ISO 14001:2004** =

AZIENDA CON SISTEMA DI GESTIONE  
PER LA QUALITÀ CERTIFICATO DA DNV  
= **UNI EN ISO 9001:2008** =



Innovation & Consistency | since 1910