



SISTEMA SikaTack® Panel
L'ELEGANZA
NEL RIVESTIMENTO DI FACCIATE

COSTRUIRE FIDUCIA





FACILE ED ELEGANTE

Una buona architettura è l'elemento chiave per un edificio esteticamente bello e con un comfort abitativo moderno, che consenta il risparmio energetico e, non ultimo, un investimento sostenibile. La facciata dovrebbe essere l'elemento che caratterizza un edificio ben progettato. Nel caso di facciate ventilate, Sika dispone di un sistema adesivo in grado di soddisfare appieno questi requisiti. Con il Sistema SikaTack® Panel non è più necessario utilizzare viti e rivetti antiestetici per il fissaggio dei pannelli. In questo modo il pannello può comparire in tutta la propria originale bellezza.

Come azienda attiva a livello globale, siamo partner per i nostri Clienti in tutto il mondo. Sika è presente con filiali in 98 Paesi, assicurando un supporto di prim'ordine nel servizio e nella consegna, ma anche nell'ambito tecnico e commerciale.

INDICE

04 La Struttura del Sistema

05 SikaTack® Panel

06 I Vantaggi del Sistema

08 I Prodotti del Sistema

09 La Storia del Primer nero

10 Le Fasi di Applicazione

12 I nostri Servizi - I vostri Vantaggi

14 Referenze

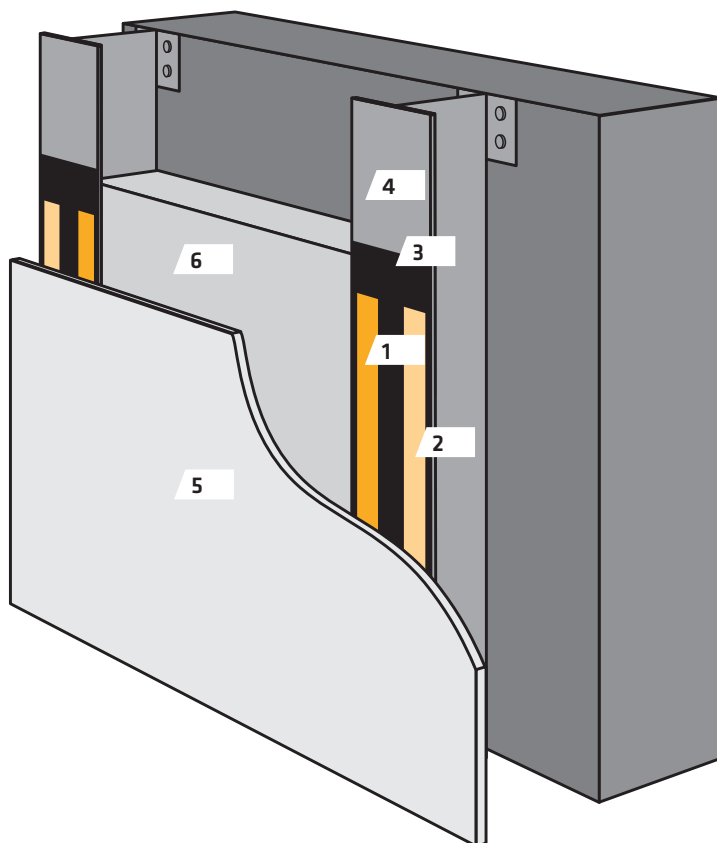
Immagine in copertina:

Nome progetto: City Square Mortsel
Progettisti: Abscis Architecten
Prodotto: EQUITONE [tectiva] TE 80

LA STRUTTURA DEL SISTEMA

SikaTack® Panel

Sika fornisce il sistema adesivo per facciate ventilate.



- 1 SikaTack® Panel Adesivo:
Adesivo strutturale monocomponente che polimerizza per reazione con l'umidità atmosferica
- 2 SikaTack® Panel Nastro:
Nastro distanziatore in schiuma poliuretanica a cellule chiuse con biadesivo pressure sensitive su entrambi i lati, per prefissaggio pannelli
- 3 SikaTack® Primer:
Promotore di adesione pigmentato, a base solvente
- 4 Sistema di binari in alluminio
- 5 Pannello di facciata
- 6 Materiale isolante (p.es.lana minerale)



SikaTack® Panel

PER RIVESTIMENTI INTERNI ED ESTERNI DI FACCIATE

Con il Sistema Adesivo SikaTack® Panel, il rivestimento di finitura può essere ancorato ad un telaio portante, lasciando al progettista libertà di design, senza sgradevoli elementi di fissaggio a vista. La natura permanentemente elastica del Sistema adesivo SikaTack® Panel e la tenace adesione a vari tipi di pannelli consentono i differenti movimenti dei diversi materiali costruttivi per la maggior parte dei tipi di pannello.

Questo sistema, semplice ma ingegnoso, offre sia al progettista che all'installatore molti vantaggi rispetto ai sistemi di ancoraggio meccanico non a vista.

Il Sistema adesivo SikaTack® Panel è idoneo per l'ancoraggio di compositi, ceramica, laminati ad alta pressione, pannelli di rivestimento a base cementizia, oltre a molti substrati metallici e verniciati a polveri.

PER RIVESTIMENTO ANTIPIOGGIA DI FACCIATE VENTILATE

La pioggia può infiltrarsi, sotto l'azione del vento o per differenze fra pressione esterna ed interna, nei giunti e nelle aperture di una tipica facciata.

Il rivestimento anti pioggia di facciate ventilate evita questi potenziali problemi, grazie all'utilizzo dei fenomeni di equalizzazione della pressione. Il principio di equalizzazione della pressione

offerto dal sistema di rivestimento anti pioggia, assicura la tenuta agli agenti atmosferici della struttura dell'edificio, eliminando le cause di possibili infiltrazioni d'acqua.

Il rivestimento anti pioggia è un sistema sperimentato e testato da molti anni nello sviluppo di sistemi leggeri installati con relativa facilità e attualmente funzionanti.



I VANTAGGI DEL SISTEMA

PER NUOVI EDIFICI E RISTRUTTURAZIONI, TANTI VANTAGGI CON IL SISTEMA SikaTack® Panel.

- Esteticamente gradevole – assenza di viti e rivetti
- Ancoraggio elastico – tensione uniforme su tutto il pannello, quindi nessuna flessione del pannello
- Conveniente, grazie all'ancoraggio veloce ed economico
- Lo strato adesivo impedisce la corrosione galvanica
- Maggiore prestazione termica sul muro esterno
- Certificato da German Building Authority DIBT e British BBA
- Oltre 20 anni di esperienza e di referenze in tutto il mondo
- Un unico sistema di montaggio per la maggior parte delle tipologie di pannello

Il Sistema SikaTack Panel ha un costo minore di circa il 30% rispetto agli ancoraggi nascosti

ESPERIENZA DAL 1990

Sika è stata la prima ad apprezzare i molti vantaggi dell'ancoraggio elastico rispetto all'ancoraggio meccanico di pannelli in facciata. A partire dal 1990, furono realizzate le prime facciate con ancoraggio elastico di pannelli. Il Sistema, con gli evidenti vantaggi, trovò rapidamente consensi, dapprima in Europa, oggi in tutto il mondo. Il Sistema SikaTack® Panel sviluppato inizialmente, ad oggi non ha perso la propria semplicità e sicurezza d'uso.

Il Sistema SikaTack® Panel ha superato i test DIBt e BBA.

La lunga storia di successo e le molte referenze sono le caratteristiche che rendono SikaTack® Panel un Sistema unico.



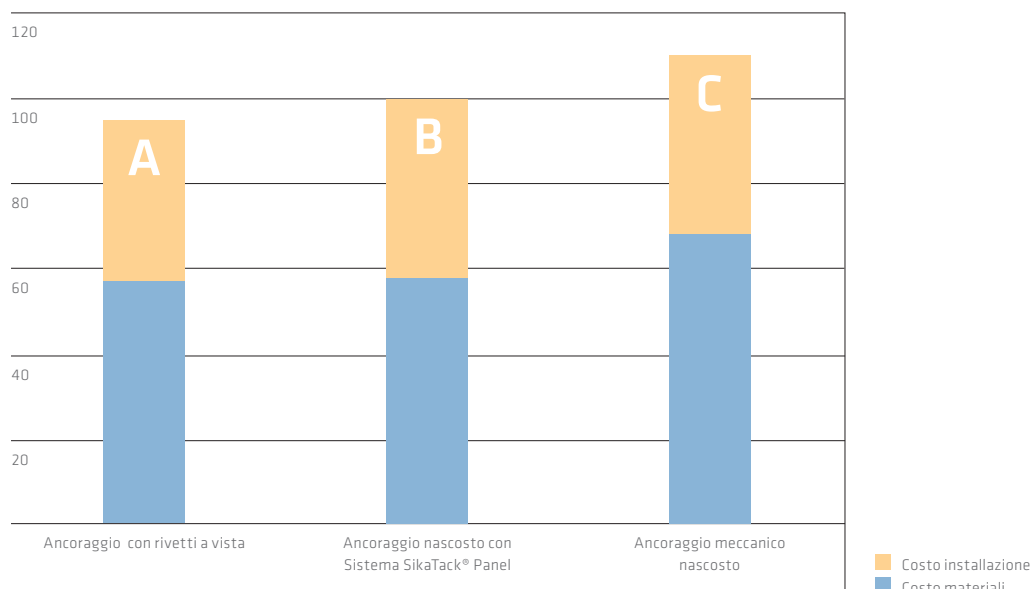
IL VALORE DELLA BELLEZZA

Un edificio con una finitura liscia ed esteticamente bella, con un rivestimento privo di viti, rivetti o altri ancoraggi meccanici, ha qualche costo in più. Un confronto dei costi tra differenti sistemi di pannelli e tra ancoraggi a vista e ancoraggi nascosti, mostra un costo totale di progetto maggiore del 15 - 25 % dell'ancoraggio meccanico nascosto. Il costo totale con il Sistema SikaTack® Panel sarà maggiore soltanto da 0 al 5% rispetto al sistema di ancoraggio meccanico a vista.

MA QUANTO VALORE PUO' AVERE LA BELLEZZA?

Considerando il costo totale del progetto di facciata, il costo costruttivo e un ciclo di vita dell'edificio di almeno 30 anni, il costo per l'ancoraggio nascosto è minimo, se si valuta anche il valore della superiorità tecnica e la bellezza dell'edificio ottenuta con il Sistema SikaTack® Panel.

DIAGRAMMA CONFRONTO COSTI



Colonna A: Ancoraggio con rivetti a vista di una struttura con pannelli compositi in alluminio: costo totale di progetto con divisione tra costo di installazione e costo materiali.

Colonna B: Ancoraggio nascosto con Sistema SikaTack® Panel: il costo totale è del 0 - 5% rispetto a quello a vista

Colonna C: Ancoraggio nascosto con sistema meccanico: il costo totale è del 15 - 25% maggiore rispetto al sistema nascosto con il Sistema SikaTack® Panel.

I PRODOTTI DEL SISTEMA

IL SISTEMA SikaTack® Panel include l'adesivo SikaTack® Panel, il nastro biadesivo SikaTack® Panel Nastro ed i prodotti specifici per il pretrattamento delle superfici.

Il nastro biadesivo si utilizza per il supporto temporaneo dei pannelli di rivestimento, mentre l'adesivo SikaTack® Panel per l'ancoraggio dei pannelli di rivestimento. Il SikaTack® Panel è un adesivo poliuretano monocomponente tixotropico che polimerizza per reazione con l'umidità atmosferica, in grado di sostenere sollecitazioni statiche e dinamiche e condizioni climatiche estreme. Una volta polimerizzato, l'adesivo rimane

permanentemente elastico, in grado di assecondare le sollecitazioni statiche e dinamiche dei differenti supporti costruttivi. Evita sollecitazioni puntuali di angoli e spigoli dei pannelli e previene la formazione di ponti termici. Per il calcolo dei cordoli di incollaggio, in funzione del peso e dimensioni dei pannelli, del carico massimo del vento e delle differenze di temperatura, si prega di contattare il vostro ufficio di riferimento per il settore FFI.

Adesivi del SISTEMA SikaTack® Panel

	SikaTack® Panel Adesivo	SikaTack® Panel-10	SikaTack® Panel-50
Base	Adesivo strutturale poliuretano monocomponente igroindurente	Adesivo strutturale poliuretano monocomponente igroindurente	Adesivo strutturale siliconico monocomponente igroindurente
Applicazioni tipiche	Rivestimento di muri esterni per pannelli opachi.	Rivestimento di muri interni ed esterni per pannelli opachi.	Rivestimento di muri esterni per pannelli opachi a base di cementi porosi e per vetro stampato e smaltato.
	Certificato e approvato da German Building Authority DiBt e British BBA		Certificato EN, Certificato di Resistenza al Fuoco
Colore	Avorio	Avorio	Grigio S6
Confezione	Cartuccia 300 ml 600 ml unipack	Unipack 600 ml	Unipack 600 ml
Tempo di formazione pelle	20 min.	45 min.	15 min.
Shelf Life	9 mesi	12 mesi	9 mesi
Temperatura di Servizio	-40 - 90°C (-40 - 195°F)	-40 - 90°C (-40 - 195°F)	-40 - 150°C (-40 - 300°F)

ACCESSORI SISTEMA SikaTack® Panel

Prodotto	Utilizzo	Colore	Confezione	Shelf Life
SikaTack® Panel Nastro	Poliuretano schiumato a celle chiuse con adesivo PSA per prefissaggio di pannelli	Antracite	Rotoli da 33 m Spessore 3 mm, Ampiezza 12 mm	24 mesi
SikaTack® Panel Primer	Primer nero, pigmentato	Nero	Flacone da 1 l	9 mesi
Sika® Aktivator-205	Promotore di adesione	Trasparente	Flacone da 250 ml, flacone da 1 l	12 mesi
Sika® Remover-208	Rimozione residui di adesivo	Trasparente	Flacone da 250 ml, 1 litro, 5 litri	24 mesi

LA STORIA DEL PRIMER NERO

SIKA PUO' CONTARE su unioni affidabili e di lunga durata tra i pannelli, l'adesivo e la sottostruttura. Premesso questo, un incollaggio duraturo inizia con sottofondi puliti e ben preparati.

Gli adesivi elastici hanno una viscosità relativamente alta, che riduce la 'bagnabilità' quando si incolla su una superficie. I prodotti per il pretrattamento ed i primer sono in grado di creare un'unione che assicura un ancoraggio di lunga durata tra il sottofondo e l'adesivo.

PRETRATTAMENTI SIKA RACCOMANDATI

Sika® Aktivator-205 è un liquido che contiene solventi e promotori di adesione. Si applica in modo semplice passando la superficie con un panno carta. Dopo l'applicazione non forma un film e si riconosce solo per un lieve effetto lucido.

SikaTack® Panel Primer è un primer nero all-in-one che contiene solventi, promotori di adesione e leganti reattivi. Il primer, dopo l'evaporazione dei solventi, forma un film che reagisce con l'umidità dell'aria. Inoltre riempie i pori (omogeneizzazione) della superficie. Lo scopo dell'applicazione del primer è quello di ottenere uno strato sottile ed omogeneo. Può essere applicato mediante tampone.

I numeri Sika relativi ad alcuni milioni di metri quadrati di pannelli realizzati negli ultimi 25 anni, confermano la professionalità dei nostri prodotti e delle nostre raccomandazioni.

UTILIZZARE I SISTEMI DI PRETRATTAMENTO SIKA ED IL Panel Primer SIGNIFICA:

- Sicurezza del processo, qualità costante della superficie incollata
- Lunga durata nel tempo dell'incollaggio
- Traccia visibile dove è stato già applicato il primer nero
- Effetto ombra nelle fughe tra i pannelli

La storia del primer nero Sika è breve e semplice: affidabilità



LE FASI DI APPLICAZIONE

1

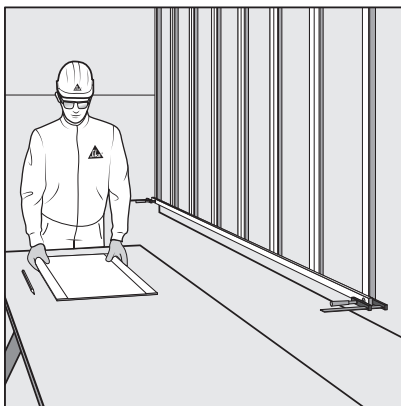


Se si lavora con gli adesivi, è fondamentale una postazione di lavoro ben organizzata. Segnare con precisione sulla sottostruttura il punto in cui deve essere incollato il primo pannello, o utilizzare un riferimento fissato alla sottostruttura.

Annotarsi tutte le informazioni importanti.

Temperatura ambiente 5 - 35°C

2



La superficie da incollare deve essere pulita, asciutta ed esente da grassi. Carteggiare con carta abrasiva (grana 80) il pannello e la sottostruttura, se raccomandato per il sistema specifico.

Chiedere al referente Sika o al fornitore del pannello le istruzioni specifiche delle fasi di pretrattamento.

3



Rimuovere la polvere con un panno carta privo di pelucchi o con carta per pulizia

4



Attivare con Sika® Aktivator-205 le superfici da incollare. Utilizzare un panno carta privo di pelucchi o carta per pulizia e strofinare in una sola direzione (cambiare il panno carta frequentemente).

Lasciare asciugare per 10 minuti.

5



Agitare bene energicamente SikaTack® Panel Primer (il rumore delle sferette di metallo dentro il contenitore si deve udire chiaramente). Applicare uniformemente uno strato sottile di SikaTack® Panel Primer sull'intera superficie mediante feltrino.

Lasciare asciugare per almeno 30 minuti.

6



Applicare SikaTack® Panel Nastro sull'intera lunghezza delle sezioni verticali e parallele ai bordi.

In questa fase, non rimuovere la pellicola protettiva.

7



Applicare l'adesivo SikaTack® Panel in forma di cordolo triangolare utilizzando l'ugello triangolare in dotazione (larghezza 8 mm, altezza 10 mm) con max 5 mm di distanza tra il nastro di fissaggio e il battente.

8



Rimuovere la pellicola protettiva del nastro SikaTack® Panel.

9



Posizionare il pannello di rivestimento nella posizione richiesta, senza che il pannello vada a contatto con l'adesivo. Quindi pressare in modo deciso fino al contatto con il nastro SikaTack® Panel.

PER LE COMPLETE ISTRUZIONI DI APPLICAZIONE SI PREGA DI FARE RIFERIMENTO ALLA SCHEDA DATI PRODOTTO PIÙ RECENTE ED ALLE LINEE GUIDA GENERALI DEL SISTEMA SikaTack® Panel.



Video di applicazione del Sistema SikaTack® Panel

I NOSTRI SERVIZI – I VOSTRI VANTAGGI

Servizi	Vantaggi
Consulenza costruttiva	<ul style="list-style-type: none"> ■ Analisi e consulenza per i sistemi di facciate e finestre con riferimento alla convenienza dell'incollaggio ■ Consulenza per miglioramenti del sistema, per esempio per la scelta o il dimensionamento del prodotto adesivo
Test funzionali	<ul style="list-style-type: none"> ■ Supporto con prototipazione ■ Test funzionali / progetto di verifica di compatibilità, adesione e funzionamento dell'intero sistema
Tecnologia applicativa	<ul style="list-style-type: none"> ■ Consulenza attiva, inclusa la scelta della giusta tecnologia di applicazione ■ Assistenza nella progettazione di sistemi e attrezzature / Tecnologia di incollaggio ■ Supporto per le procedure applicative e di qualità
Formazione applicatori	<ul style="list-style-type: none"> ■ Predisposizione dei manuali operativi per l'incollaggio, in conformità con le normative internazionali e locali ■ Training di formazione per gli applicatori, sia in azienda sia in cantiere
Certificazioni esterne	<ul style="list-style-type: none"> ■ Preparazione dei migliori esempi di "best practice"



LA NOSTRA COMPETENZA – DAL DESIGN ALLA REALIZZAZIONE

Sika sviluppa soluzioni per la sigillatura e l'incollaggio in stretta collaborazione con i propri clienti del settore Facciate e Finestre.

Per Sika questo significa non soltanto sviluppare le migliori soluzioni di tecnologia per soddisfare i requisiti tecnologici e commerciali del cliente, ma anche assicurare prestazioni appropriate tramite il design, la prototipazione, la validazione e le fasi complete di produzione. Gli esperti Sika dei settori "Ricerca e Sviluppo", Servizio Tecnico e System Engineering sono specializzati nel trovare e proporre soluzioni uniche specifiche per il cliente.



DESIGN E PROGETTAZIONE DI SISTEMA

La notevole richiesta attuale di soluzioni specifiche per l'utilizzo di adesivi e sigillanti, nonché di metodi costruttivi innovativi, implica un supporto nel design e nell'applicazione. Nei Centri di Competenza Sika FFI si sviluppano, in collaborazione con i Clienti, le soluzioni più idonee per raggiungere i risultati voluti: ossia costi di produzione ridotti, maggiore affidabilità del prodotto, miglior design e tempistiche più brevi, aggiungendo valore alle attività dei clienti Sika.

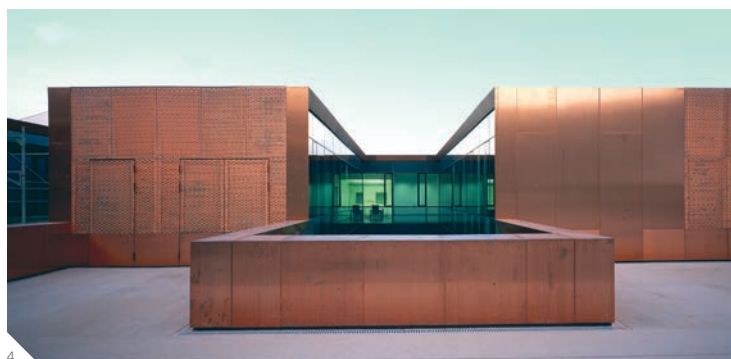
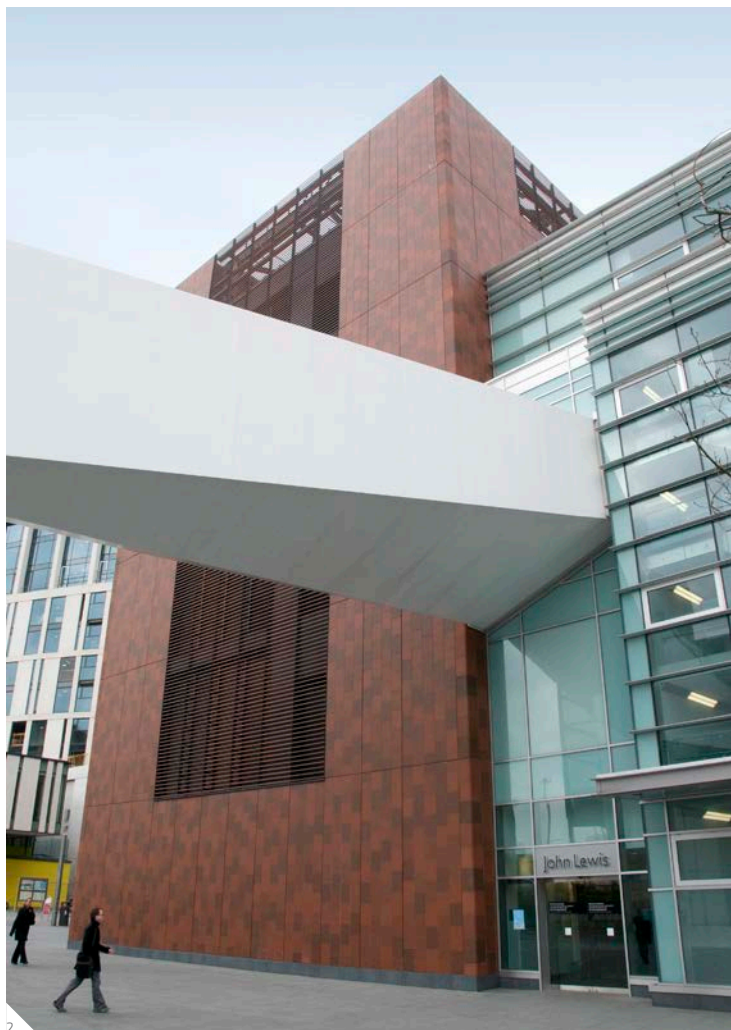
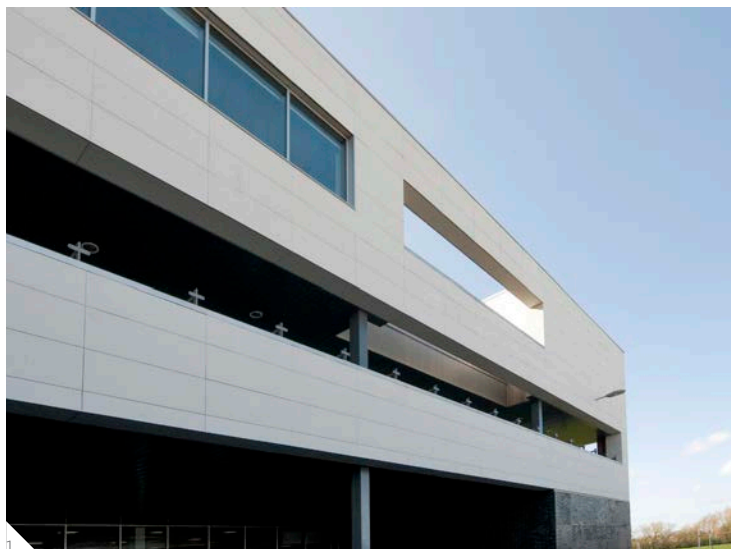


SERVIZIO TECNICO

I Servizi Tecnici di Sika sono presenti in tutto il mondo e si impegnano nella selezione, validazione ed applicazione delle soluzioni migliori con i prodotti Sika. Grazie alla stretta collaborazione con i Clienti, il Servizio Tecnico Sika è in grado di fornire test di progetto nel rispetto delle normative internazionali e locali offrendo supporto, per lo sviluppo di soluzioni tecniche e di processo, al fine di raggiungere i migliori risultati.



REFERENZE





5



6



7

- 1 South Huyton Community Learning Centre, Knowsley, United Kingdom
- 2 John Lewis Store, Liverpool, United Kingdom
- 3 Lambeth Water Tower, Kennington London, United Kingdom
- 4 WIS Service Center, Theresienwiese, Munich, Germania
- 5 Sony Ericsson Head Office, Anstey Park, Coventry, United Kingdom
- 6 BMW/Mini Dealership, Beddington, United Kingdom
- 7 IMF Lannach Company Headquarters, Austria

PARTNERSHIP GLOBALE E LOCALE



CHI SIAMO

Sika è un'azienda attiva in tutto il mondo nella chimica integrata applicata all'edilizia e all'industria, leader nei processi di produzione di materiali per sigillatura, incollaggio, isolamento, impermeabilizzazione, rinforzo e protezione di strutture.

La presenza in tutto il mondo, con filiali in 98 Paesi ed oltre 17.000 collaboratori, assicura il contatto diretto con Sika dei nostri clienti.

Si applicano le condizioni generali di vendita in vigore

Fare riferimento alla Scheda Dati Prodotto in vigore prima di ogni utilizzo



Sika Italia S.p.A.
Via Luigi Einaudi 6
20068 Peschiera Borromeo(Mi)
Italia

Tel.: +39 02 54778 111
Fax: +39 02 54778119
info@it.sika.com
www.sika.it

COSTRUIRE FIDUCIA

