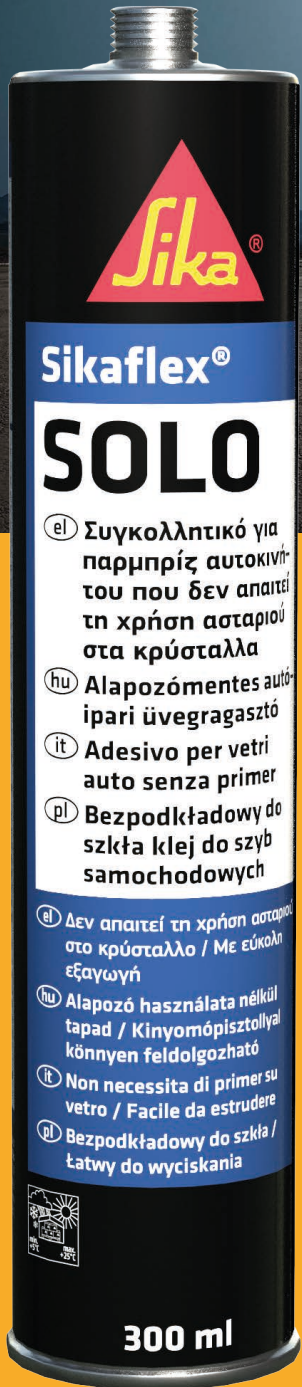


# 40 ANNI DI FUTURO

Sikaflex®



## Sikaflex® SOLO URETANO SENZA PRIMER PER VETRI AUTO

- Tempo Minimo Riconsegna Auto (MDAT) di sole 3 h
- Senza solventi - inodore
- Non richiede pretrattamento
- Facile da estrarre con la pistola manuale
- La vera resistenza dell'incollaggio con poliuretano

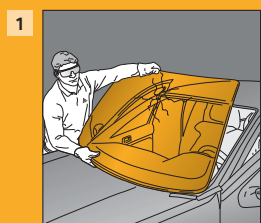
BUILDING TRUST



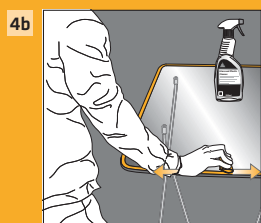
# Sikaflex® SOLO

## ADESIVO SENZA PRIMER

Sikaflex® SOLO è un adesivo senza solventi che elimina i passaggi e velocizza l'installazione fornendo un'adesione senza primer sul vetro<sup>1</sup>. Le installazioni eseguite con Sikaflex® SOLO non lasciano odori sgradevoli nell'auto dopo aver sostituito il parabrezza. Gli adesivi Sikaflex® SOLO si basano su una tecnologia poliuretanica che soddisfa i requisiti di resistenza delle case automobilistiche. Gli adesivi Sikaflex® SOLO contengono un promotore di adesione e non richiedono ulteriori attivatori o primer per il vetro.



**1** Togliere il parabrezza danneggiato.



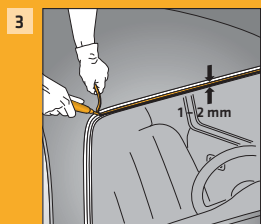
**Opzionale:**  
Le superfici devono essere pulite, asciutte e prive di olio, grasso, polvere e contaminanti.



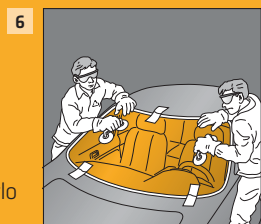
**2** Pulire tutta l'apertura utilizzando Sika® Cleaner G+P.



**5** Tenere la pistola con un angolo di 80-90° rispetto alla superficie. Evitare le interruzioni.



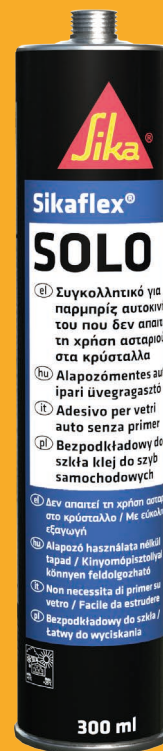
**3** Rifinire il cordone di PUR rimanente a 0,5-2 mm. Se in precedenza è stato utilizzato del silicone, è necessario rimuoverlo completamente!



**6** Posizionare il vetro. Dopo il primo contatto tra il supporto e l'adesivo, effettuare solo piccoli aggiustamenti di posizionamento.



**4 a** Pulire tutto il parabrezza utilizzando Sika® Cleaner G+P.



### Caratteristiche Sikaflex® SOLO

Tecnologia	Tecnologia poliuretanica approvata a livello OEM
Pretrattamento	Sul vetro nessuno <sup>1</sup>
Proprietà di applicazione	Buono
Estrudibilità	Semplice con pistola manuale
Tempo aperto (23 °C / 50 % u.r.)	20 minuti

<sup>1</sup> Il vetro deve essere adeguatamente pulito con Sika® Cleaner G+P detergente per vetri non antistatico. Le superfici di incollaggio devono essere prive di contaminazioni non convenzionali prima dell'applicazione del prodotto. Le zone di adesione devono essere adeguatamente preparate con Sika® Cleaner PCA e Sika® Cleaner G+P.

### CASO SPECIALE TETTO SMART:

Carteggiare il rivestimento antigraffio nella zona di incollaggio con carta abrasiva grana 120-180. Pulire la parte con Sika® Cleaner G+P e lasciar asciugare per almeno 10 minuti. Applicare uno strato di Sika® Primer-207 e lasciarlo asciugare per almeno 10 minuti.

Si applicano le nostre condizioni di vendita in vigore. Consultare la Scheda Dati Prodotto in vigore prima di ogni utilizzo ed applicazione.



**SIKA ITALIA S.P.A.**  
Via Luigi Einaudi, 6  
20068 - Peschiera Borromeo (MI)  
Italia

Tel. +39 02 54778 111  
Fax +39 02 54778 119  
aftermarket@it.sika.com  
www.sika.it



**BUILDING TRUST**

