

## SCHEMA DATI PRODOTTO

## Sika AnchorFix®-2020

Adesivo vinilestere per ancoraggi chimici ad elevate prestazioni, per carichi sismici in classe C1 e C2



## DESCRIZIONE DI PRODOTTO

Sika AnchorFix®-2020 è un adesivo vinilestere bicomponente per ancoraggi, rapido, ad elevate prestazioni, tixotropico, per l'ancoraggio di barre filettate o di armatura in calcestruzzo sia fessurato che non fessurato.

## IMPIEGHI

Sika AnchorFix®-2020 può essere utilizzato esclusivamente da professionisti in possesso di un adeguato livello di capacità ed esperienza.

Adesivo per il fissaggio di ancoraggi non espandenti nei seguenti campi:

**Strutture**

- Ancoraggio di barre e tirafondi in nuove strutture e ristrutturazioni
- Barre filettate
- Bulloni e sistemi di fissaggio e rinforzo
- Ferri di ripresa

**Metalli, carpenteria**

- Fissaggio di ringhiere, balaustre e supporti
- Fissaggio di parapetti
- Fissaggio di telai per porte e finestre

**Sui seguenti sottofondi**

- Calcestruzzo (sia fessurato che non fessurato)
- Muratura
- Mattoni pieni o forati
- Legno
- Pietra naturale e ricostituita
- Roccia solida

## CARATTERISTICHE / VANTAGGI

- Rapido indurimento
- Alta capacità portante
- Idoneo per calcestruzzo fessurato
- Idoneo per contatto con acqua potabile (normativa americana)
- Certificazione ETA, per ancoraggio in calcestruzzo fessurato
- Certificazione ETA, per ancoraggio di barre d'armatura
- Testato in condizioni sismiche (Classe C1 e Classe C2)
- Non cola nemmeno sopra-testa
- Esente da stirene
- Eccellente adesione a svariati sottofondi
- Basse emissioni
- Basso sfrido

## CERTIFICAZIONI / NORMATIVE

- Marcatura CE e DoP secondo EAD 330087-01-0601:2020 - Connessione con barre di armatura post-installate
- Marcatura CE e DoP secondo EAD 330499-01-0601:2018 - Adesivo da iniezione per ancoraggi in calcestruzzo fessurato e non fessurato

## INFORMAZIONI DI PRODOTTO

Imballaggio	550 ml standard cartridge	12 cartucce per scatola pallet da: 50 scatole
	Riferirsi al più recente listino prezzi per eventuali variazioni di confezione.	
Colore	Part A	Beige
	Part B	Nero
	A+B mixed	Grigio
Durata di conservazione	12 mesi dalla data di produzione	
Condizioni di immagazzinamento	Il prodotto deve essere conservato in imballaggi sigillati originali, non aperti e non danneggiati in condizioni asciutte a temperature comprese tra +5°C e +25°C. Fare sempre riferimento alla confezione.	
Densità	~1,70 kg/L (Parte A) ~1,55 kg/L (Parte B) ~1,69 kg/L (A+B miscelati)	

## INFORMAZIONI TECNICHE

Resistenza a compressione	~ 75 N/mm <sup>2</sup> (24 h, +20°C)	(ASTM D 685)
	~ 78 N/mm <sup>2</sup> (7 gg, +20°C)	
Resistenza a flessione	~ 30 N/mm <sup>2</sup> (24 h, +20°C)	(ASTM D 790)
Resistenza a trazione	~ 13 N/mm <sup>2</sup> (24 h, +20°C)	(ASTM D 638)
	~ 15 N/mm <sup>2</sup> (7 gg, +20°C)	
Modulo di elasticità a trazione	~ 3,75 GN/mm <sup>2</sup> (24 h, +20°C)	(ASTM D 638)
	~ 4 GN/mm <sup>2</sup> (7 gg, +20°C)	
Allungamento a rottura	~ 6 % (24 h, +20°C)	(ASTM D 638)
	~ 6,5 % (7 gg, +20°C)	
Temperatura di servizio	Lungo termine	-40 °C min. / +50 °C max (ETAG 001, Part 5)
	Breve termine (1-2 h)	+80 °C

## INFORMAZIONI PER L'APPLICAZIONE

Rapporto di miscelazione	Parte A : Parte B = 10 : 1 in volume		
Spessore strato	~5 mm max.		
Tixotropia	Non cola, anche sopra-testa		
Temperatura del prodotto	+5 °C min. / +30 °C max.		
Temperatura ambiente	+5 °C min. / +30 °C max.		
Punto di rugiada	Attenzione alla condensa! La temperatura del supporto durante l'applicazione deve essere almeno 3°C sopra il punto di rugiada		
Temperatura del substrato / supporto	+5 °C min. / +30 °C max.		
Tempo di indurimento	<b>Temperatura</b>	<b>Tempo aperto - T<sub>gel</sub></b>	<b>Tempo indurim. - T<sub>cur</sub></b>
	+30 °C – +35 °C	2 minuti	30 minuti
	+25 °C – +30 °C	4 minuti	40 minuti
	+20 °C – +25 °C	5 minuti	50 minuti
	+15 °C – +20 °C	6 minuti	75 minuti
	+10 °C – +15 °C	8 minuti	85 minuti
+5 °C – +10 °C*	10 minuti	145 minuti	

## INFORMAZIONI DI SISTEMA

### Struttura del sistema

Prodotti accessori disponibili su richiesta:

- Sika AnchorFix® Cleaning Pump
- Sika AnchorFix® Flexible Extensions
- Sika AnchorFix® Hole Cleaning Brushes Hybrid
- Sika AnchorFix® Hole Cleaning Brushes Steel
- Sika AnchorFix® Static Mixers -Nozzles
- Sika AnchorFix® Straight Extensions
- Sika AnchorFix® Perforated Sleeves

## VALORI BASE

Tutti i dati tecnici riportati in questa Scheda Dati Prodotto sono basati su test di laboratorio. I dati di misurazione effettiva possono variare a causa di circostanze al di fuori del nostro controllo.

## ULTERIORI DOCUMENTI

- Per performance e dettagli di progetto fare riferimento a: Documentazione Tecnica Sika AnchorFix®-2020 870 43 17

## LIMITAZIONI

- Le proprietà della pietra naturale/ricostituita e della roccia solida variano per resistenza, composizione e porosità. Per ogni applicazione, l'idoneità di Sika AnchorFix®-2020 deve essere testata per la forza di adesione, la colorazione superficiale, la macchiatura e la decolorazione applicando il prodotto su un'area campione prima dell'applicazione completa di progetto.

## ECOLOGIA, SALUTE E SICUREZZA

Per informazioni e consigli per una corretta e sicura manipolazione, stoccaggio e smaltimento dei prodotti chimici, gli utenti devono fare riferimento alla più recente versione della Scheda di Sicurezza, contenente dati fisici, ecologici, tossicologici e di altro tipo relativi alla sicurezza

## ISTRUZIONI PER L'APPLICAZIONE

### QUALITA' DEL SUPPORTO / SUBSTRATO

I substrati di malta e calcestruzzo devono presentare una sufficiente resistenza, in accordo ai valori di progetto.

La portata del sottofondo (calcestruzzo, muratura, pietra naturale) deve in ogni caso essere dimostrata.

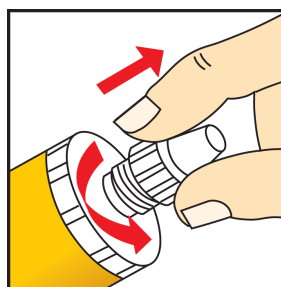
Il foro di ancoraggio deve essere sempre pulito, asciutto, privo di olio e grasso ecc.

Le parti incoerenti del supporto devono essere rimosse dai buchi.

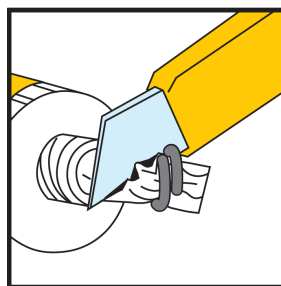
Le barre filettate e le barre di armatura devono essere pulite accuratamente e prive di sporco, olio, grasso, prodotti di corrosione o altre sostanze e particelle che potrebbero influire sull'adesione.

## MISCELAZIONE

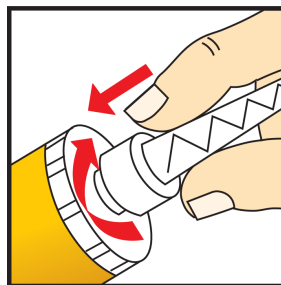
### Preparazione della cartuccia da 300 / 550 / 850 ml



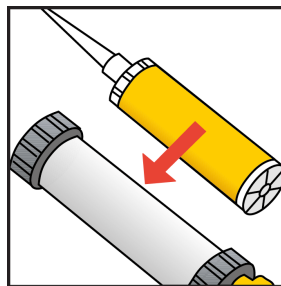
1. Svitare il tappo



2. Tagliare il sacchetto

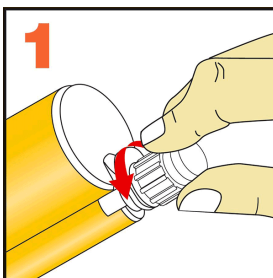


3. Avvitare il miscelatore statico

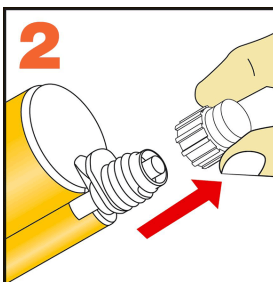


4. Inserire la cartuccia nella pistola di applicazione

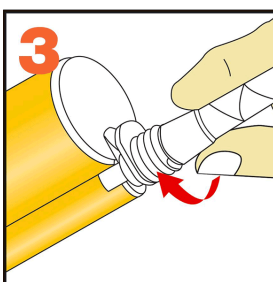
### Preparazione della cartuccia da 350 ml



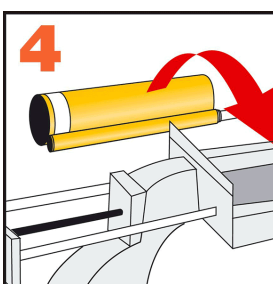
1. Svitare il tappo



2. Rimuovere il tappo



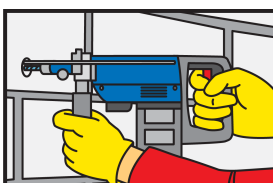
3. Avvitare il miscelatore statico



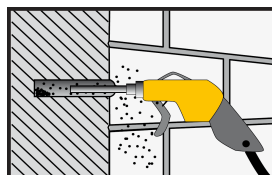
4. Inserire la cartuccia nella pistola di applicazione

#### METODO / ATTREZZATURA DI APPLICAZIONE

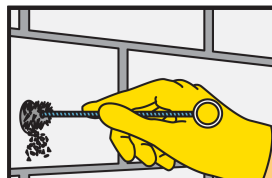
##### Anchors in solid masonry/concrete



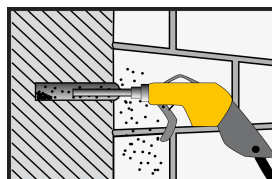
1. Praticare il foro, con diametro e profondità richiesti, con il trapano. Il diametro del foro e la barra d'ancoraggio devono in ogni caso corrispondere.



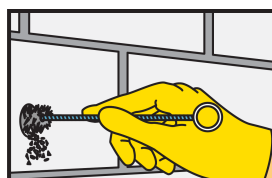
2. Il foro deve essere pulito con aria compressa (con apposita pistola), partendo dal fondo del foro. Ripetere almeno 2 volte o fino a che l'aria in uscita dal foro non risulti pulita. Importante: impiegare dispositivi ad aria compressa senza olio, con pressione min. 6 bar (90 psi).



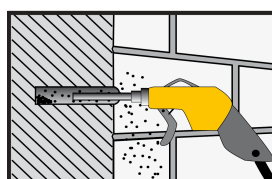
3. Pulire accuratamente il foro con spazzola rotonda (almeno 2x). Il diametro della spazzola deve essere maggiore di quello del foro.



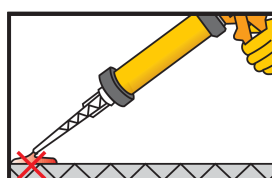
4. Il foro deve essere pulito nuovamente come al punto 2



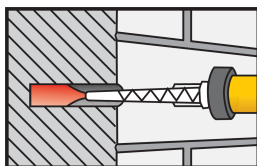
5. Pulire nuovamente il foro come al punto 3



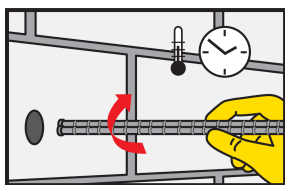
6. Il foro deve essere pulito nuovamente come al punto 2 e 4



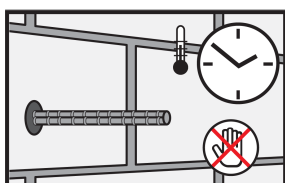
7. Per ogni cartuccia nuova, oppure dopo aver cambiato il miscelatore statico, le prime estrusioni non possono essere utilizzate, fino a che non si consegue un colore uniforme. Pulire il beccuccio con un panno prima di applicare il prodotto.



8. Iniettare l'adesivo partendo dal fondo del foro, estraendo contemporaneamente e lentamente il miscelatore statico. Si deve in ogni caso evitare l'inclusione di aria. Per fori profondi può essere utilizzato un tubo di estensione.



9. Inserire l'ancoraggio con un movimento rotatorio nel foro colmato di adesivo. L'adesivo deve fuoriuscire dal foro.



10. Durante il tempo di indurimento l'ancoraggio non deve assolutamente essere mosso o messo sotto carico.

Nota importante: Ancoraggi in blocchi cavi: utilizzare Sika AnchorFix®-1N.

## PULIZIA DEGLI ATTREZZI

Immediatamente dopo l'uso pulire tutti gli strumenti e le attrezzature per l'applicazione con Sika® Colma Cleaner. Il materiale indurito può essere rimosso solo meccanicamente.

## RESTRIZIONI LOCALI

A seconda delle normative specifiche locali le prestazioni di questo prodotto possono variare da Paese a Paese. Si prega di consultare la Scheda Dati Prodotto locale per la descrizione esatta dei campi di applicazione.

## NOTE LEGALI

Le informazioni e, in particolare, le istruzioni relative all'applicazione e all'uso finale dei prodotti Sika sono fornite in buona fede in base alle conoscenze ed all'esperienza attuale di Sika sui prodotti a condizione che gli stessi vengano adeguatamente immagazzinati, movimentati ed utilizzati in condizioni normali ed osservando le raccomandazioni di Sika. Nella pratica, le differenze di materiale, substrati e reali condizioni del luogo sono così varie che non può essere rilasciata alcuna garanzia per la commerciabilità o l'idoneità per uno scopo particolare, allo stesso modo nessuna responsabilità derivante da qualsiasi rapporto giuridico può essere dedotta da queste informazioni, da qualsiasi raccomandazione scritta o da ogni altra consulenza prestata. L'utilizzatore deve testare l'idoneità del prodotto per l'applicazione prevista e la relativa finalità. Sika si riserva il diritto di modificare le proprietà dei suoi prodotti. Devono essere rispettati i diritti di proprietà di terzi. Tutti gli ordini vengono accettati alle nostre vigenti condizioni di vendita e consegna. Gli utilizzatori devono fare sempre riferimento alla versione più recente della locale scheda tecnica relativa al prodotto in questione, le cui copie verranno fornite su richiesta.

### Sika Italia S.p.A.

Via Luigi Einaudi, 6  
20068 Peschiera Borromeo (MI)  
Phone: +39 02 54778 111  
Fax: +39 02 54778 119  
info@sika.it  
www.sika.it

Scheda Dati Prodotto  
Sika AnchorFix®-2020  
Dicembre 2024, Version 01.02  
020205010020000012

SikaAnchorFix-2020-it-IT-(12-2024)-1-2.pdf