

Sika Waterbar® FB-125

Una nuova soluzione per i giunti di costruzione per l'impermeabilizzazione delle strutture interrato

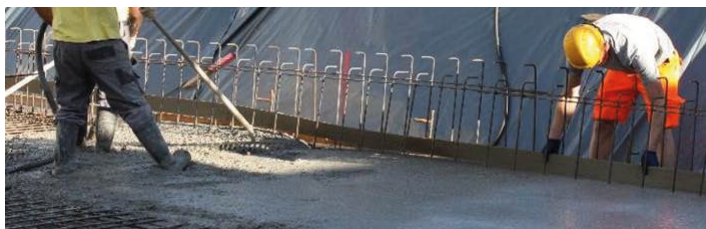


Sika Waterbar® FB-125 (674002), rotoli da 50 m, altezza 125 mm

APPLICAZIONE



- Fissare temporaneamente il waterstop ai ferri di ripresa sovrastanti la platea.



- Colare il calcestruzzo della platea. Annegare il waterstop nel calcestruzzo fresco vibrandolo.



- Mantenere il waterstop in posizione fissandolo al calcestruzzo con una staffa di montaggio.

KNOW-HOW

DAL CANTIERE ALLO SCAFFALE



SCANSIONA IL QR-CODE PER SCOPRIRE TUTTE LE SOLUZIONI SIKA® PER LE IMPERMEABILIZZAZIONI

Sika Italia S.p.a.

Via Luigi Einaudi, 6
20068 - Peschiera Borromeo (MI)
Tel. +39 02 54778 111
Fax +39 0254778 119
www.sika.it

Si applicano le condizioni generali di vendita in vigore. Prima dell'uso, consultare la Scheda Tecnica di Prodotto più recente disponibile.

Sika Waterbar® FB-125

WATERBAR FLESSIBILE IN COMPLETA ADESIONE



BUILDING TRUST



BUILDING TRUST



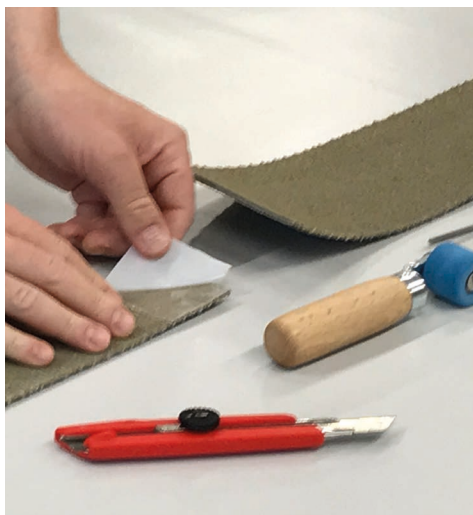
Sika Waterbar® FB-125

WATERSTOP INTERNO FLESSIBILE PER GIUNTI DI COSTRUZIONE IN COMPLETA ADESIONE AL CALCESTRUZZO

POSA

Opzioni di montaggio semplici e veloci.

- Semplice giunzione mediante SikaProof® Sandwich Tape



- Giunzione possibile anche con pistola ad aria calda



VANTAGGI

Sika Waterbar® FB-125 è la soluzione di sigillatura dei giunti efficiente, facile e veloce per i progetti di impermeabilizzazione dei piani interrati.

SOLUZIONE DUREVOLE AD ALTE PRESTAZIONI

- Nessuna migrazione laterale di acqua
- Robusto e durevole
- Elevate proprietà meccaniche

LA TUA QUALITÀ

APPLICAZIONE FACILE E VELOCE

- Giunzioni minime grazie alla lunghezza dei rotoli
- Facile giunzione con nastro o saldatura a caldo
- Elevata flessibilità e leggerezza

IL TUO TEMPO

NESSUNA LAVORAZIONE AGGIUNTIVA È NECESSARIA

- Nessuna ulteriore armatura necessaria
- Non sono necessari dettagli aggiuntivi
- Nessun ostacolo al getto di calcestruzzo

IL TUO BUDGET

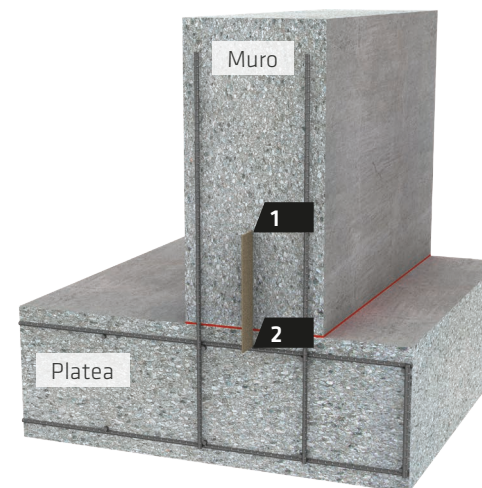
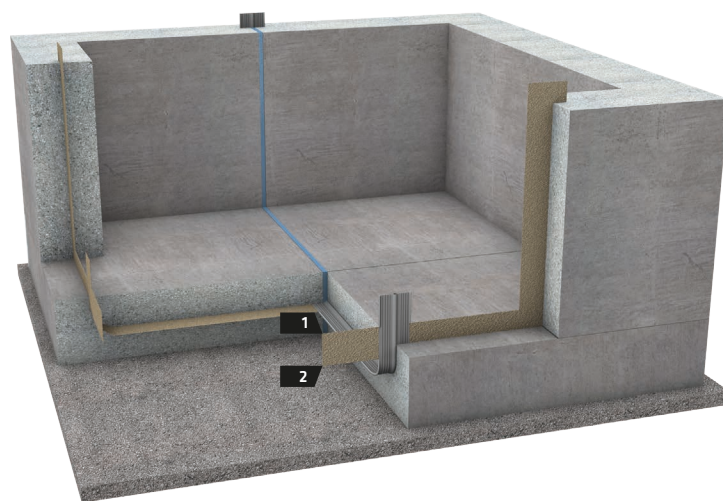
MINORI RISCHI DI PERDITE

RISPARMIO DI TEMPO NELL' APPLICAZIONE

RISPARMIO TOTALE SUI COSTI

USO

Per riprese di getto in costruzioni in calcestruzzo. Può facilmente essere collegato a Sika Waterbar® D per giunti di espansione. Nello schema a fianco si vede come la profondità minima di ancoraggio deve essere di 30 mm.



GUARDA IL VIDEO

