



WATERPROOFING
SikaProof® SISTEMA
DI IMPERMEABILIZZAZIONE
IN COMPLETA ADESIONE
PER STRUTTURE INTERRATE

TECNOLOGIA E SISTEMI

BUILDING TRUST



SikaProof®

SISTEMA DI IMPERMEABILIZZAZIONE CON MANTO A BASE DI FPO ALTAMENTE FLESSIBILE E IN COMPLETA ADESIONE

FONDAZIONI E STRUTTURE INTERRATE che sono esposte a condizioni aggressive del terreno, a sollecitazioni o che devono assicurare un ambiente interno completamente asciutto, ma anche durevole nel tempo, hanno il requisito chiave di una soluzione impermeabilizzante affidabile e ad elevate prestazioni. L'impermeabilizzazione potrebbe essere progettata in modo da assolvere anche alla protezione della struttura in calcestruzzo da gas potenzialmente dannosi e sostanze naturali aggressive, dalle acque sotterranee o marine.

Sika® fornisce gli esclusivi sistemi con manti in TPO ad alta flessibilità, totalmente incollati alla struttura in calcestruzzo, in grado di soddisfare facilmente tutti i requisiti più severi e di rispondere in modo sicuro alle esigenze del Committente assicurando durabilità e tenuta all'acqua nel tempo, sia per nuove fondazioni, sia esistenti. Strutture e piani interrati devono soddisfare requisiti prestazionali sempre più severi, date le esigenze del Committente di organizzare le relative zone abitative o ricreative nei seminterrati di edifici residenziali, o per impianti tecnici speciali, servizi e aree per lo stoccaggio di merci delicate in edifici commerciali.

Grazie alla sua applicazione semplice, veloce e sicura, l'esclusivo sistema **SikaProof® A+ e P** può essere

utilizzato non solo per nuove strutture, ma anche per la ristrutturazione di edifici interrati esistenti, con un ruolo sempre più importante. Ciò che caratterizza i sistemi **SikaProof®** è la completa adesione alla struttura in calcestruzzo e quindi la capacità di garantire l'impermeabilità anche in presenza di forti pressioni d'acqua, impedendo, in caso di danneggiamento, lo scorrimento laterale dell'acqua tra struttura e manto.

L'elevata affidabilità e la protezione dall'acqua raggiunta con i sistemi **SikaProof®**, combinata con l'esperienza globale di oltre 30 anni, offre a Committenti, Progettisti e Imprese il più alto livello di sicurezza nel soddisfare le proprie esigenze.



APPLICAZIONI TIPICHE

Il sistema **SikaProof®** si può utilizzare per nuove strutture, per ristrutturazione di interrati esistenti e per numerose altre applicazioni.



NUOVE STRUTTURE INTERRATE

I requisiti di impermeabilizzazione strutturale degli edifici commerciali e residenziali stanno diventando sempre più elevati. I sistemi **SikaProof® A+ e P** in totale adesione, unici nel loro genere, offrono una soluzione efficiente in termini di durabilità nel tempo e di costi.



LAVORI DI RISTRUTTURAZIONE DI STRUTTURE INTERRATE

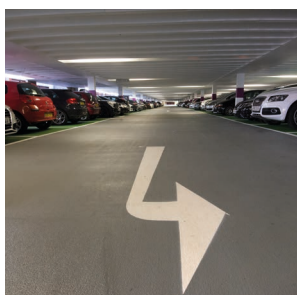
La ristrutturazione tipo "Rifodera" di strutture interrati esistenti con infiltrazioni, sta assumendo un ruolo sempre più importante. **SikaProof A+** fornisce una soluzione semplice, economica di elevata durata e affidabilità.



COSTRUZIONI PREFABBRICATE

Le costruzioni devono essere sempre ottimizzate e quindi l'industria della prefabbricazione sta diventando sempre più importante. **SikaProof® A+** come sistema pre-getto può essere facilmente utilizzato nello stabilimento di prefabbricazione, fornendo una soluzione semplice, veloce e a costo ottimizzato.

UTILIZZATO IN SEMINTERRATI DI EDIFICI COMMERCIALI E RESIDENZIALI COME "ANTIUMIDO"



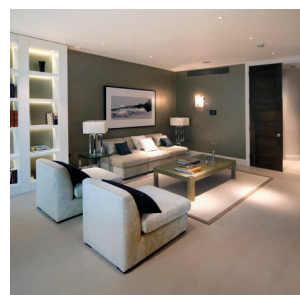
PARCHEGGI



ARCHIVI



LOCALI TECNICI



ZONE ABITATIVE

E STRUTTURE INTERRATE IMPERMEABILI



CENTRI RICREATIVI



STAZIONI DELLA METROPOLITANA



SOTTOPASSAGGI

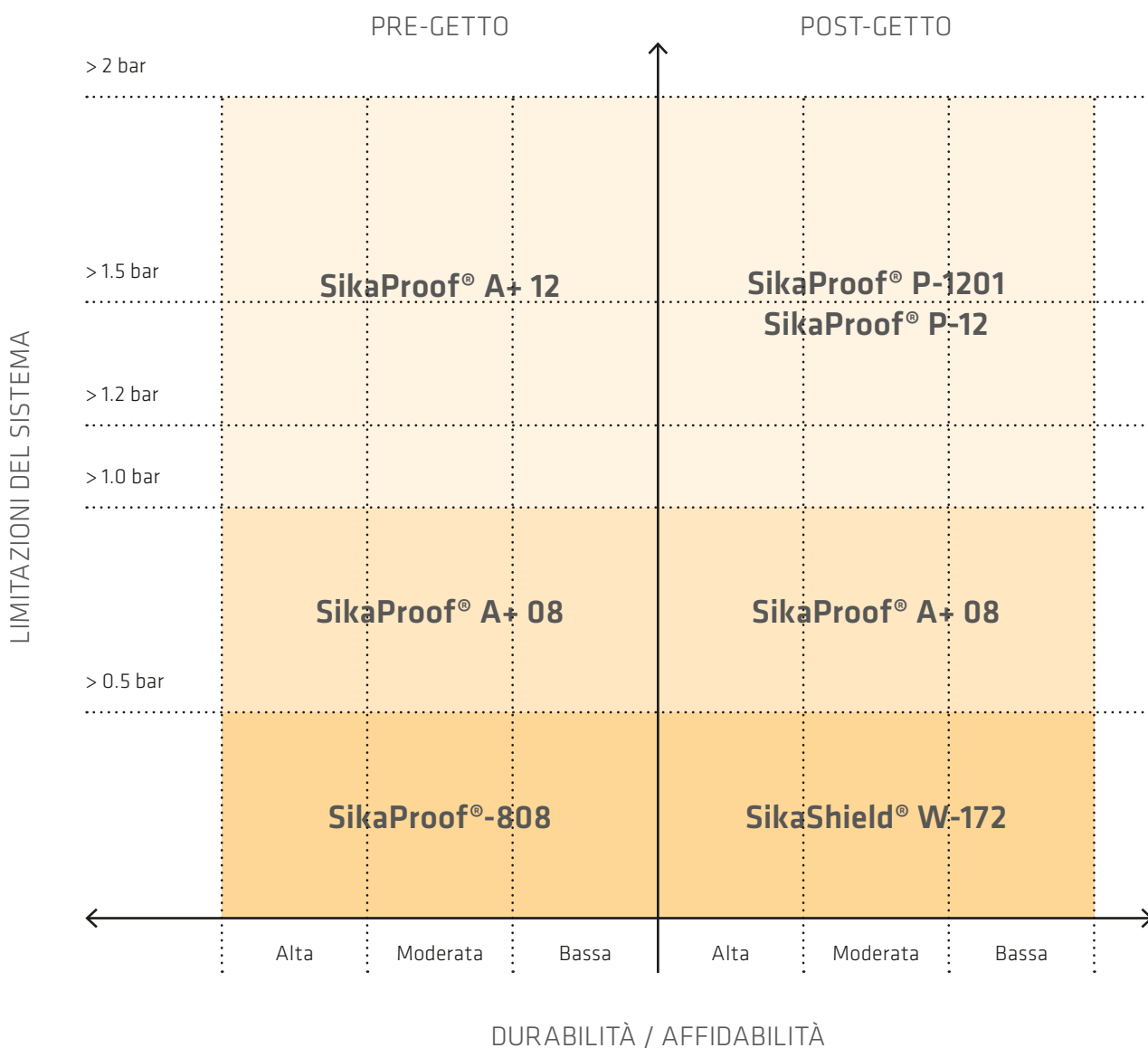


LOCALI DI SERVIZIO

POSIZIONAMENTO SISTEMI INTERRATI

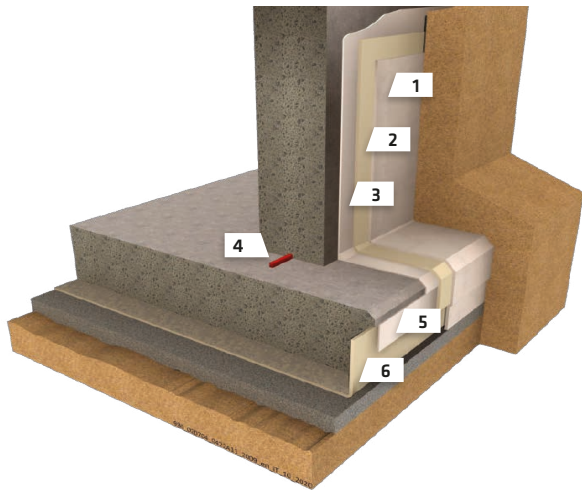
I **MANTI SikaProof®** hanno superato le verifiche della resistenza alla migrazione laterale dell'acqua secondo la ASTM D5385 mod. risultando conformi fino a 7 bar.

Sika consiglia l'utilizzo secondo le tabelle riportate.



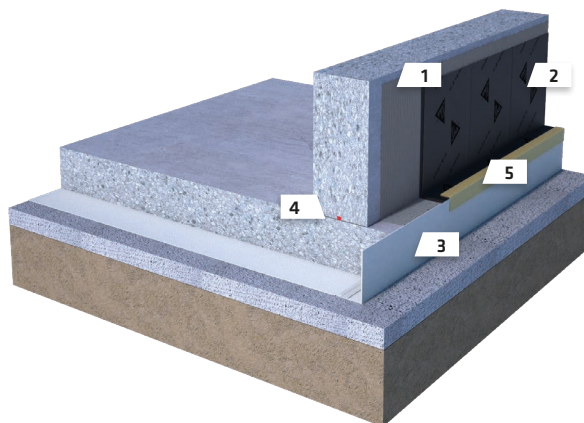
ESEMPI DI SOLUZIONI STANDARD

SISTEMA SikaProof® A+ e SikaProof® P

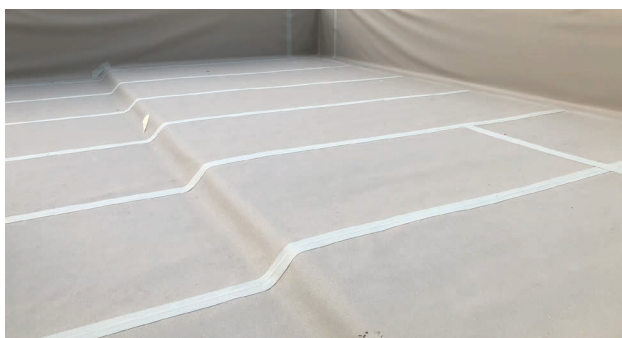
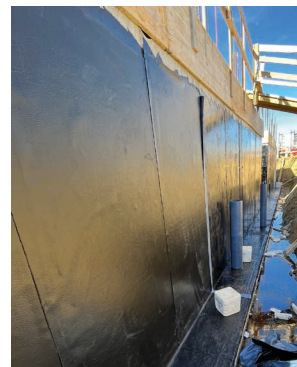


1. Strato di protezione (es. Sika® Drain-650)
2. SikaProof® P-1200
3. SikaProof® Adhesive-01
4. SikaSwell® A
5. Sormonto del SikaProof® A+ pre-trattato
6. SikaProof® A+

SISTEMA SikaProof®-808 e SikaShield® W-172



1. SikaShield® W1IT
2. SikaShield® W-172
3. SikaProof®-808
4. SikaSwell® A / SikaSwell® S-2
5. SikaProof® ExTape-100



LA TECNOLOGIA IN COMPLETA ADESIONE

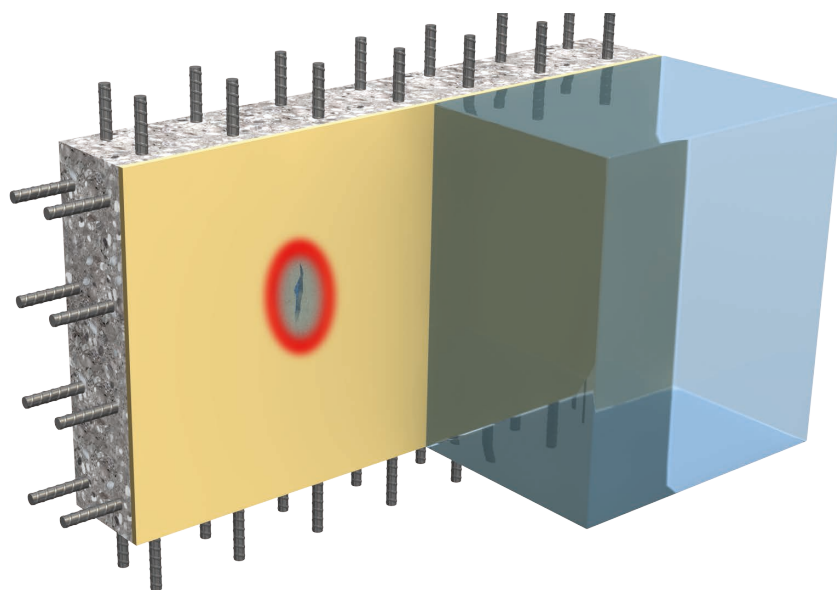
COMPLETA ADESIONE - COSA SIGNIFICA...

La tecnologia in completa adesione è stata sviluppata grazie alla competenza di Sika® in materia di adesivi e sigillanti elastici. L'innovazione consente un'adesione duratura e affidabile tra il manto e il calcestruzzo strutturale. Questa tecnologia fornisce una soluzione di elevata sicurezza anche e soprattutto in caso di danni al manto.

L'eventuale infiltrazione d'acqua è limitata alla zona danneggiata ed è impedito lo scorrimento laterale di acqua tra il manto e la struttura in calcestruzzo.

Ciò semplifica la localizzazione del danno e rende la riparazione veloce ed efficace mediante iniezione di resina localizzata. La corretta qualità del calcestruzzo assicura il successo e la completa adesione del sistema; il mix design deve essere appropriato e la posa in opera a regola d'arte.

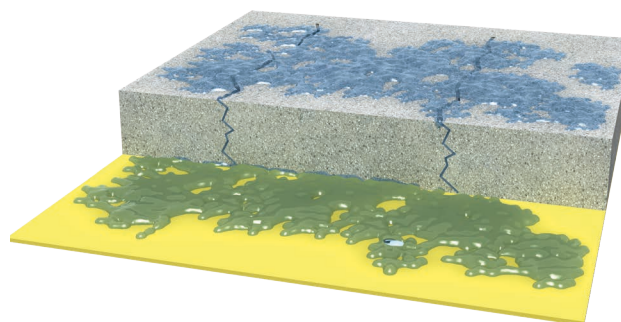
Sika® fornisce un'ampia gamma di additivi e tecnologie per il calcestruzzo in modo da ottenere la qualità richiesta con il "Sika® Mix Design Tool" ed il servizio tecnico in cantiere.



La tecnologia di totale adesione è stata testata e comprovata da prove di funzionamento, secondo norme DIN, ASTM ed EN. L'assenza di scorrimento laterale dell'acqua è testata sul sistema manto-calcestruzzo a pressioni idrauliche definite e mantenute costanti nel tempo.

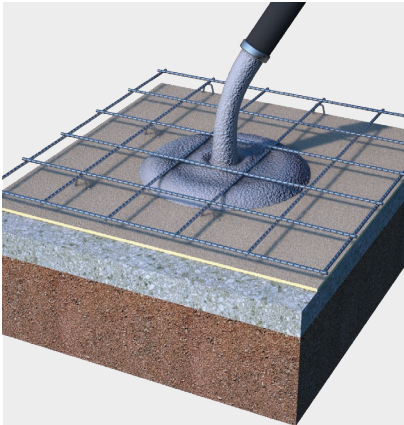
In caso di lesione del manto, il sistema SikaProof® limita le infiltrazioni d'acqua nella struttura alla sola area danneggiata.

Nel caso in cui non si utilizzasse un sistema in completa adesione al calcestruzzo, l'acqua si muoverebbe liberamente tra manto impermeabile e calcestruzzo, trovando facile accesso in qualsiasi punto debole della struttura (es. giunti e fessure).



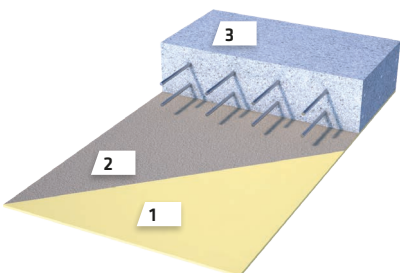
... E COME FUNZIONA?

Il sistema pre-getto SikaProof®-808/A+ è installato nella cassaforma prima della posa dell'armatura e del getto del calcestruzzo strutturale. Il calcestruzzo fresco è gettato sul manto e ricopre lo strato adesivo ibrido per attivare la doppia adesione.



LA COMPOSIZIONE DEL SISTEMA:

SikaProof® A+ è costituito da un manto impermeabile sintetico in poliolefina flessibile (FPO) da 1,2 mm (1), omogeneo, prelaminato con un esclusivo strato di adesivo ibrido a base di polimeri modificati in FPO(2) additivato con un legante cementizio per uno spessore totale di 1,75 mm. Il calcestruzzo strutturale (3), determinato secondo il Sika® Concrete Mix Design, crea il doppio legame.



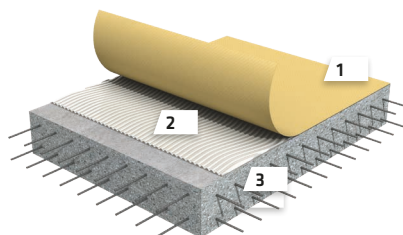
Il sistema post-getto

SikaProof® P-1201 è installato sull'adesivo appena applicato sulla superficie in calcestruzzo indurito. Non è necessario un primer, l'adesivo crea un incollaggio su tutta la superficie e di lunga durata alla struttura in calcestruzzo.



LA COMPOSIZIONE DEL SISTEMA:

SikaProof®P-1201 è costituito dal manto impermeabile sintetico in poliolefina flessibile (FPO) SikaProof® P-1200 (1) basato sulla tecnologia Sikaplan® spessore 1,2 mm. Il manto SikaProof® P-1200 (1) è posato su SikaProof® Adhesive-01 (2) fresco, appena applicato sul supporto strutturale in calcestruzzo indurito (3).



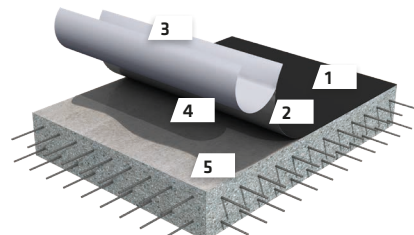
Il sistema post-getto SikaProof® W-172

è installato rimuovendo il film protettivo e incollando il manto direttamente sulla superficie in calcestruzzo indurito. L'adesione sulla superficie in calcestruzzo è promossa e potenziata dal primer del sistema o dall'adesivo cementizio SikaShield® W1 IT che assicura un incollaggio duraturo.



LA COMPOSIZIONE DEL SISTEMA:

SikaProof® W-172 è costituito da una membrana bituminosa autoadesiva a base di bitume-polimero elastomerico SBS (2) prelaminata su film in HDPE (1) per uno spessore complessivo di 1,6 mm. Rimuovere la pellicola protettiva (3) ed incollare alla superficie in calcestruzzo indurito preparato (5) e primerizzato con Sika® Igolflex® P-10 o SikaShield® W1 IT (4).



VANTAGGI E BENEFICI DELLA TECNOLOGIA

MANTO IN FPO

SikaProof® si basa sul collaudato manto sintetico in FPO Sikaplan® utilizzato per gallerie, fondazione e strutture interrato, e conosciuto da oltre 30 anni in tutto il mondo.

VANTAGGI:

- Eccellente flessibilità
- Eccellente resistenza all'invecchiamento
- Elevata resistenza alle sostanze aggressive presenti nel suolo, nelle acque di falda e marine, nonché ai gas naturali.

BENEFICI:

- Elevata capacità di fare ponte sulle fessure/"Crack bridging"
- Elevata durabilità e affidabilità
- Elevata protezione degli spazi abitativi dalle sollecitazioni ambientali



SISTEMA IN COMPLETA ADESIONE

La totale adesione assicura la funzionalità del sistema nel caso di danneggiamento del manto sintetico, che rappresenta la barriera impermeabile primaria.

VANTAGGI:

- Nessuno scorrimento laterale dell'acqua
- Limitazione del rischio di infiltrazioni/perdite di acqua nei locali interrati
- Può essere riparato in modo facile ed efficace con iniezioni localizzate di resine

BENEFICI:

- Elevata affidabilità e sicurezza del sistema
- Riduzione dei tempi e dei costi di riparazione



GIUNZIONI ADESIVE O TERMICHE

I manti SikaProof® A+ e P sono giuntati a freddo mediante l'utilizzo di nastri adesivi preformati oppure ad aria calda mediante specifiche attrezzature.

VANTAGGI:

- Installazione facile e veloce

BENEFICI:

- Elevata efficienza in termini di tempi e costi grazie alla facilità e velocità di installazione, specialmente per strutture complesse.



INGEGNERIA SVIZZERA

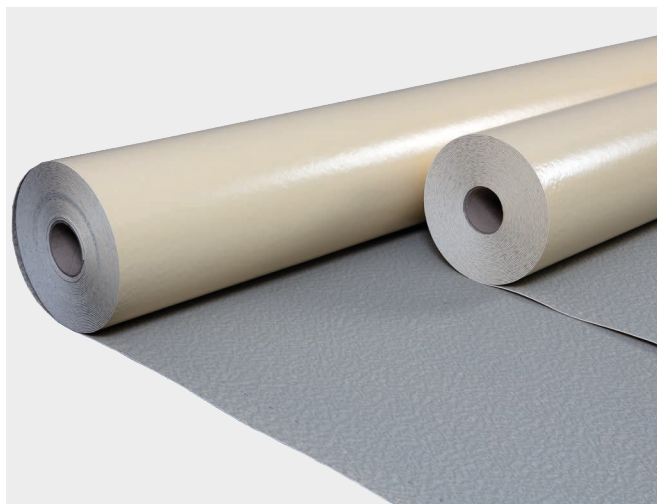
Il sistema SikaProof® è progettato e sviluppato in Svizzera con l'intento di offrire una soluzione di impermeabilizzazione completa con la nota alta qualità Svizzera.

VANTAGGI:

- Know-how globale Sika® utilizzato per innovare prodotti di alta qualità
- Raccolta delle esigenze globali del Cliente e focalizzazione sullo sviluppo di un prodotto fino all'applicazione

BENEFICI:

- Unico sistema per tutte le condizioni climatiche a livello globale
- Sistema semplice e veloce da applicare
- La leadership tecnologica Sika® garantisce una qualità duratura e comprovata



SOLUZIONE COMPLETA

Sika® vanta oltre 100 anni di esperienza nelle impermeabilizzazioni e fornisce una gamma completa di soluzioni impermeabili.

VANTAGGI:

- Sistema completo pre e post-getto con SikaProof® A+ e P , inclusi componenti complementari per giunti
- Dettagli testati e approvati

BENEFICI:

- Elevate compatibilità, affidabilità e sicurezza del sistema
- Tutto da un unico fornitore
- Supporto ed assistenza dalla progettazione alla posa in opera



SOSTENIBILITÀ

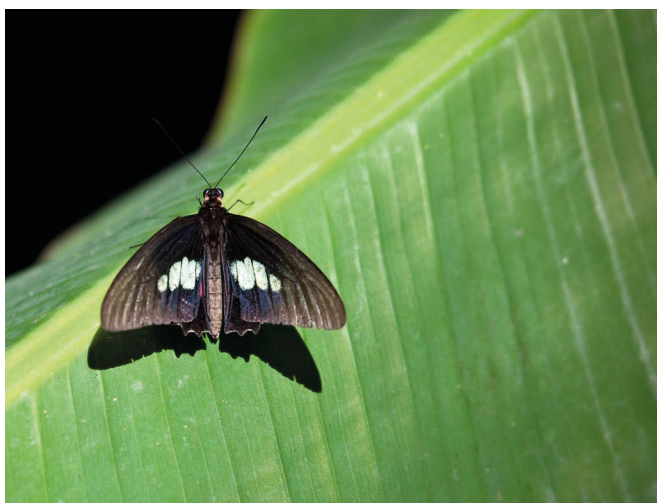
Sika® aspira a fornire ai Clienti soluzioni innovative, efficienti e sostenibili rispetto ai "megatrends", come minori emissioni di carbonio o riduzione del consumo di energia e acqua.

VANTAGGI:

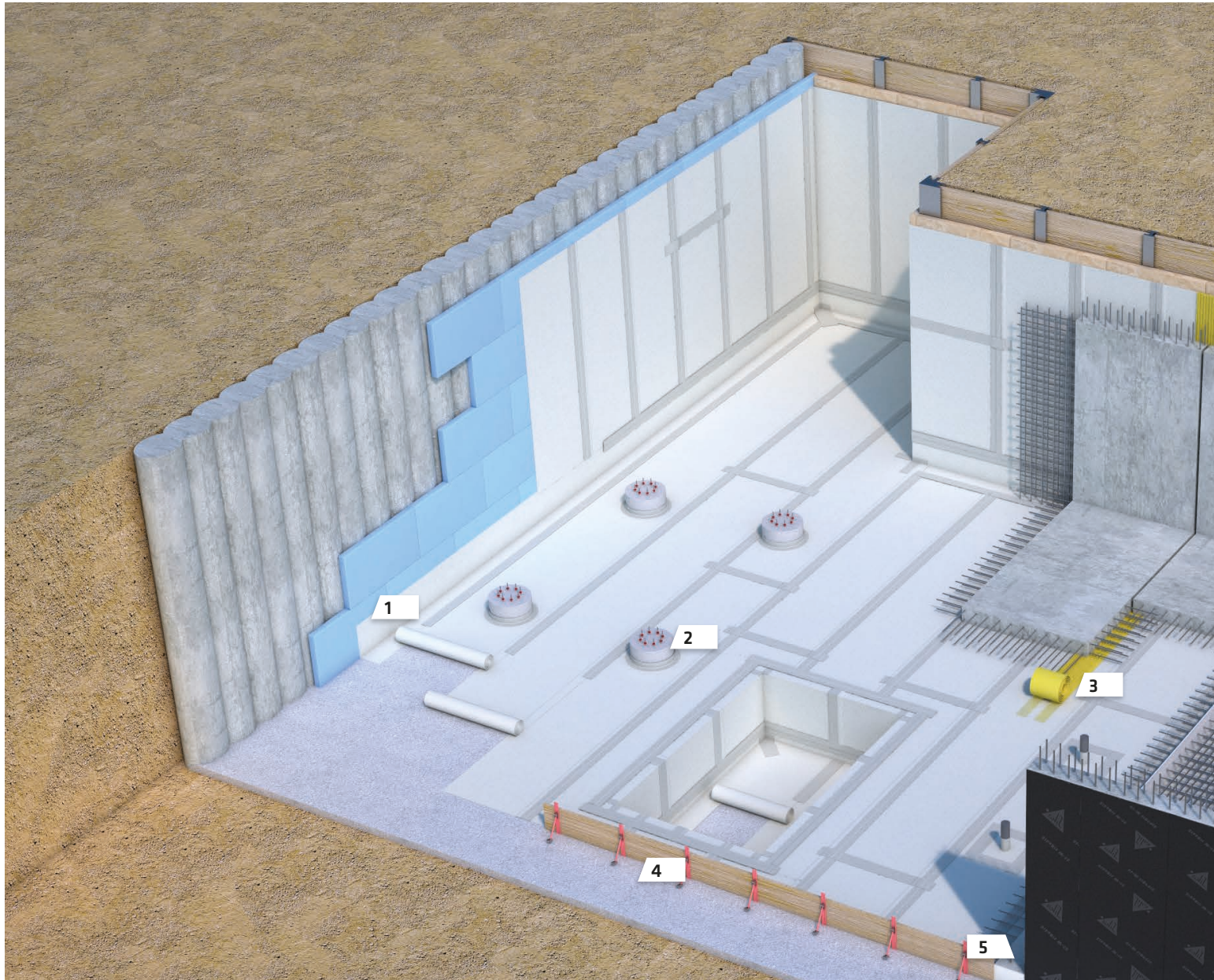
- Quantità di scarti molto bassa
- Assenza di fiamme libere
- Nessuna segregazione, dilavamento

BENEFICI:

- Meno sprechi e meno costi
- Basse emissioni di carbonio
- Altamente eco-compatibile



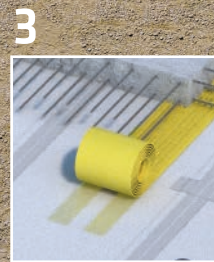
PANORAMICA GENERALE SUL SISTEMA CON MANTI SikaProof®-808 e SikaShield® W-172



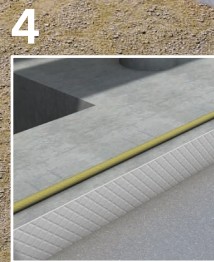
Manto pre-getto
SikaProof®-808



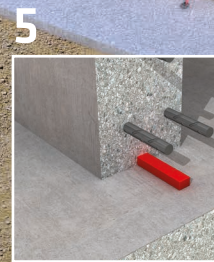
Soluzioni di dettaglio
SikaProof®, chiusura
teste di pali



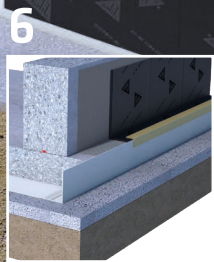
Sika® Waterbar,
impermeabilizzazione
di giunti



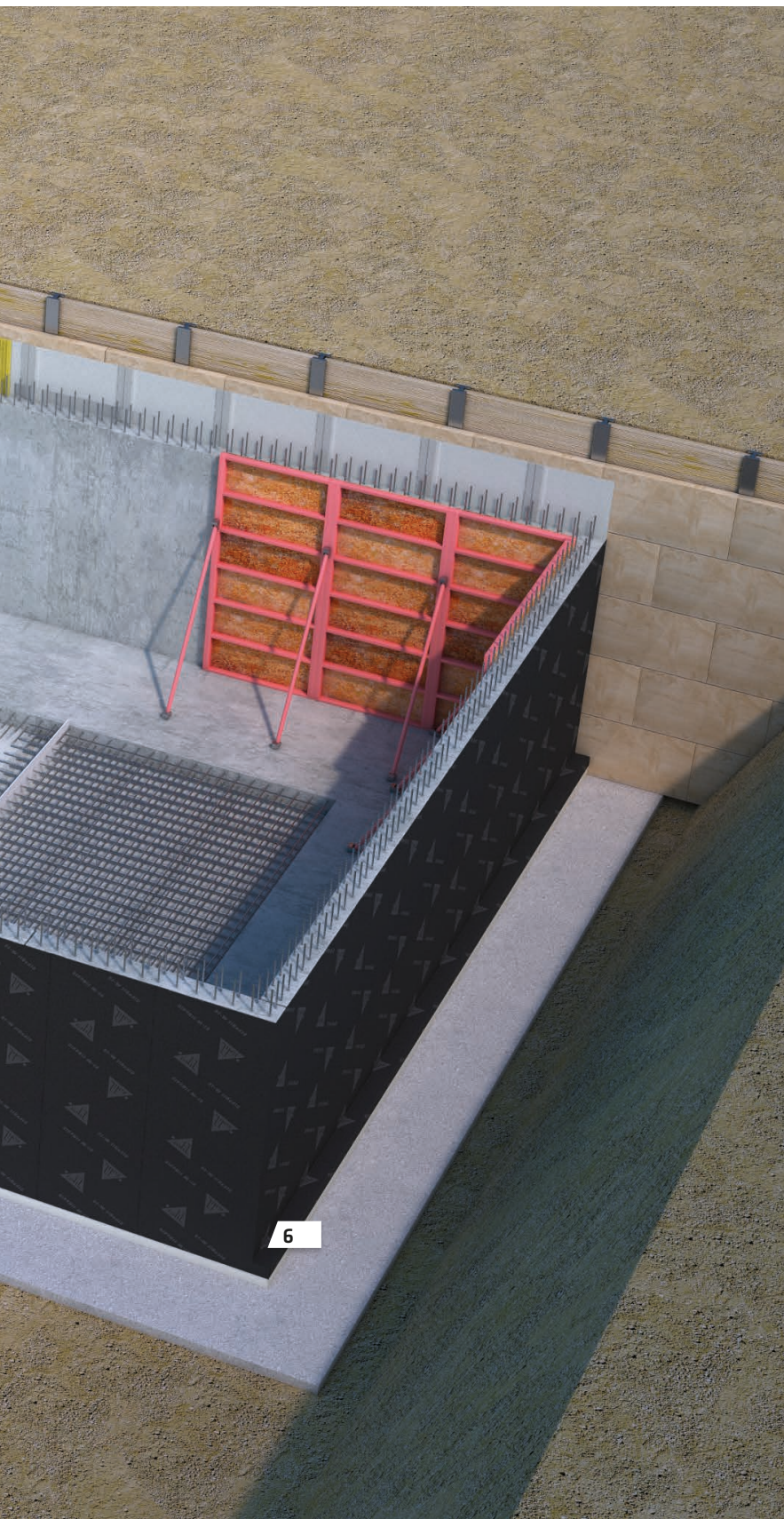
Tubi iniettabili
SikaFuko® VT



SikaSwell® A,
profili idroespansivi
per sigillatura giunti



Giunzione tra
SikaProof®-808 e
SikaShield® W-172



Il sistema SikaProof®-808 è costituito da due metodi di installazione alternativi:

Il sistema pre-getto SikaProof®-808

viene posato sul magro per l'impermeabilizzazione della platea di fondazione e su casseri a perdere nel caso di scavi confinati (pali, palancole o altri sistemi di confinamento dei terreni su supporto regolarizzato) per i muri interrati. Il manto è disponibile in rotoli da 1 o da 2 m di larghezza. L'esclusivo strato adesivo ibrido assicura un doppio legame, adesivo e meccanico, col calcestruzzo fresco, per garantire la massima impermeabilità.

L'intero sistema può essere applicato a freddo con nastri autoadesivi o con sovrapposizioni giuntate ad aria calda, mediante specifiche attrezzature. I dettagli sono fondamentali, per questo Sika® fornisce accessori appropriati per creare soluzioni collaudate per tutti i dettagli standard.

Il sistema post-getto SikaProof® W-172

è posato sulla struttura in calcestruzzo indurito o esistente. Il sistema post-getto può essere realizzato su pareti asciutte, previo utilizzo di apposito primer, o su pareti umide o bagnate tramite la posa di adesivo cementizio. In entrambi i casi il sistema garantisce la completa e totale adesione del manto con la struttura in calcestruzzo

Il sistema SikaProof® è una soluzione efficiente per l'impermeabilizzazione di fondazioni nuove ed esistenti e strutture interrate.

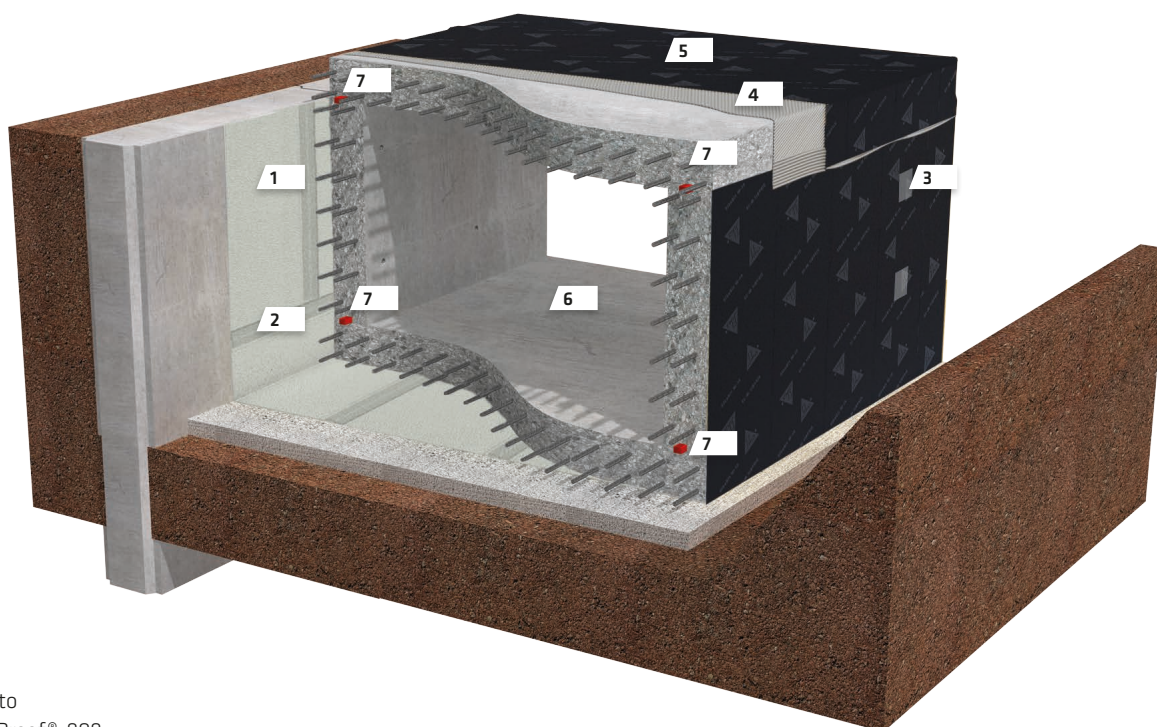
Il sistema SikaProof® può essere facilmente combinato con altri sistemi Sika® Waterproofing compatibili, come le soluzioni di sigillatura dei giunti Sika®, per progettare e creare una soluzione completa, tecnicamente ed economicamente valida, per una costruzione impermeabile e durevole, per tutte le esigenze.

DOVE UTILIZZARE SikaProof®-808 e SikaShield® W-172

SikaProof®-808 | SISTEMA DI IMPERMEABILIZZAZIONE PRE-GETTO

Come sistema pre-getto, il manto SikaProof®-808 può essere applicato sul magrone di fondazione per l'impermeabilizzazione della platea e sui muri verticali di contenimento dello scavo, come per esempio diaframmi, palificate, o similari.

Per i tempi di disarmo dei casseri fare riferimento alle informazioni tecniche dei materiali. SikaProof®-808 può essere applicato fino a 5 m di battente d'acqua.



1
Manto
SikaProof®-808

2
SikaProof®
Tape-120

3
SikaProof®
Patch-200 B

4
SikaShield® W-1 o Primer
Sika® Igoflex® P-10 EL

5
Membrana
SikaShield® W-172

6
Calcestruzzo

7
Soluzioni giunti,
SikaSwell® AGS-2



Applicazione tipica di SikaProof®-808 sul magro di fondazione e risvolti verticali.

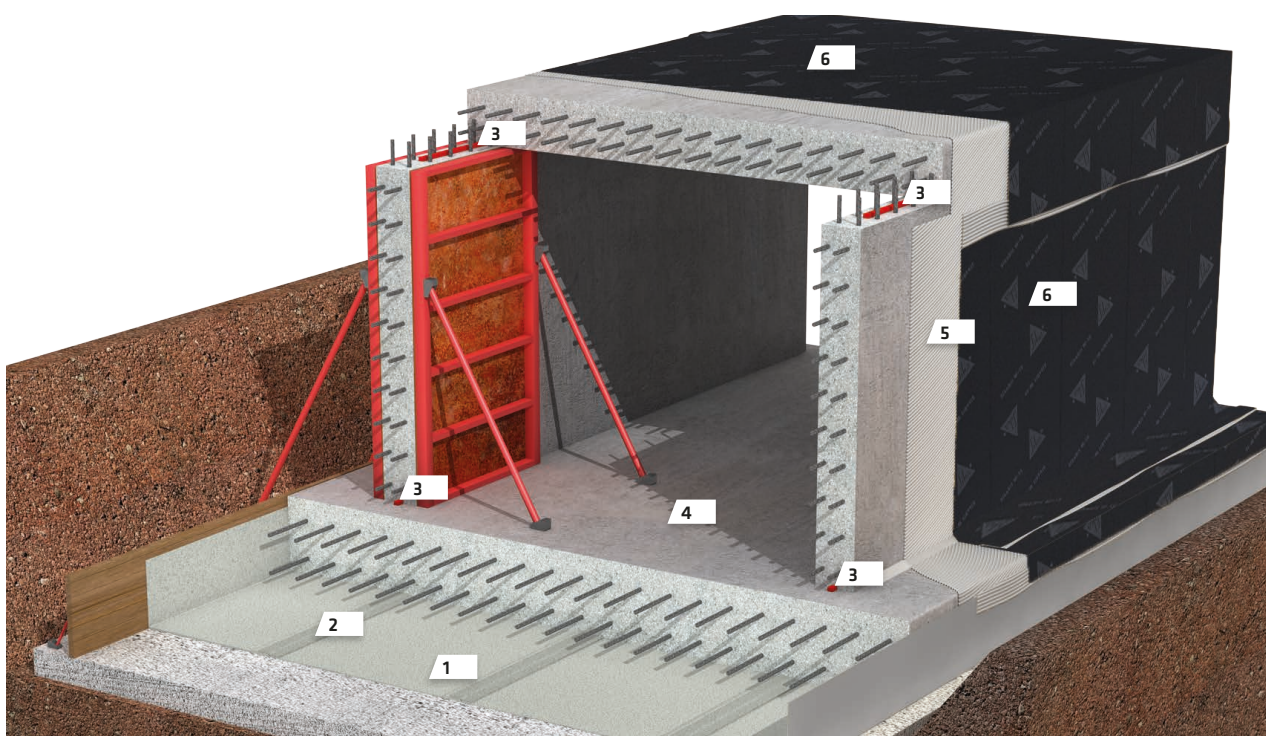


Scavo a cielo aperto con SikaProof®-808 e nastro SikaProof® Tape-120.

SikaShield® W-172 | MEMBRANA DI IMPERMEABILIZZAZIONE POST-GETTO

La membrana post-getto SikaShield® W-172 può essere facilmente applicata su strutture verticali in calcestruzzo in scavi a cielo aperto (muri eseguiti con cassero a doppia faccia) o superfici orizzontali come sbalzi o dadi di fondazione. SikaShield® W-172 può essere applicato su piano di posa

asciutto previo Primer Sika® Igoflex® P-10 EL o, in caso di supporto umido o bagnato, con adesivo cementizio SikaShield® W1 IT. In questo caso i fori di ancoraggio e distanziali della cassaforma saranno sigillati in un'unica fase durante la posa della membrana.



1
Manto
SikaProof®-808

2
SikaProof®
Tape-120

3
Giunti SikaSwell®
A & S2

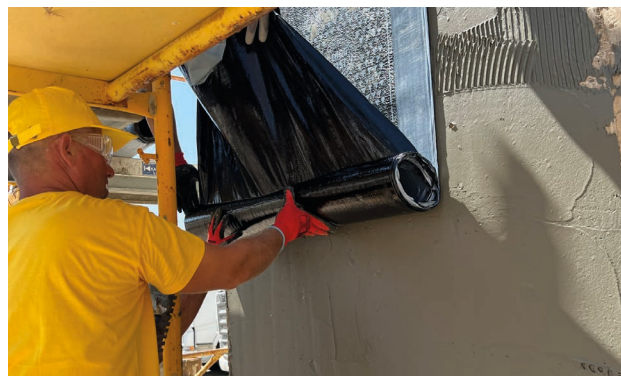
4
Calcestruzzo

5
SikaShield® W-1 o Primer
Sika® Igoflex® P-10 EL

6
Membrana
SikaShield® W-172



Applicazione adesivo cementizio SikaShield® W-1 posato direttamente su supporto umido.



Posa della membrana SikaShield® W-172 direttamente su adesivo fresco SikaShield® W-1.

COMPONENTI SISTEMA

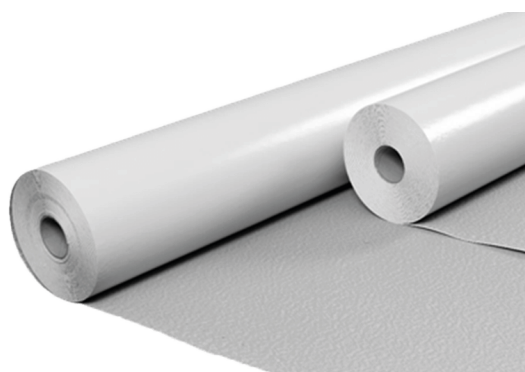
SikaProof®-808 e SikaShield® W-172

SISTEMA PRE-GETTO

MANTO SikaProof®-808

Utilizzato per la protezione e l'impermeabilizzazione del calcestruzzo

- SikaProof®-808



Manto SikaProof®-808, larghezza 1,0 e 2,0 m

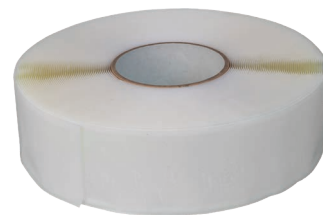
COMPONENTI DEL SISTEMA

Utilizzato per sigillare le sovrapposizioni tra i teli e dettagli nel sistema.

- SikaProof® Tape-120, nastro adesivo per giunzioni e dettagli interni
- SikaProof® Sandwich Tape, nastro biadesivo per giunzioni



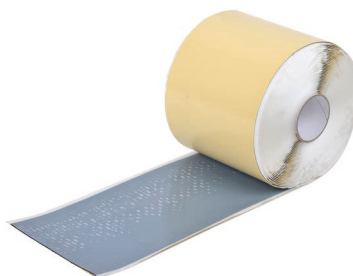
SikaProof® Tape-120



SikaProof® Sandwich Tape

ACCESSORI

- SikaProof® Patch-200 B, striscia di manto sintetico in FPO, larghezza 200 mm, prelaminato con adesivo. Da utilizzare per sigillare fori, giunti e in caso di lesioni alla superficie esterna del manto.
- SikaProof® FixTape-50, nastro biadesivo di larghezza 50 mm. Da utilizzare per sigillare e fissare/riparare i dettagli nel sistema



SikaProof® Patch-200 B



SikaProof® FixTape-50

SISTEMI POST-GETTO

SikaShield® W-172, sistema autoadesivo

Il sistema è costituito dai seguenti componenti:

- SikaShield® W-172
Membrana autoadesiva con film protettivo in HDPE e compound adesivo, disponibile in larghezza da 1,0 m, con bordo adesivo specificamente progettato e linee di sormonto di demarcazione per corretto sormonto. Utilizzato per la protezione del calcestruzzo, anti-umido e per impermeabilizzazione con bassi requisiti.
- Sika® Igoiflex® P-10 EL
Il primer viene utilizzato come promotore di adesione tra membrana e calcestruzzo. È un primer a base solvente pronto all'uso e disponibile in secchi di metallo da 20 L
- SikaShield® W1 IT
Adesivo mono-componente utilizzato come promotore di adesione per membrane impermeabili bitume polimero auto-adesive.



SikaShield® W-172

Sika® Igoiflex® P-10 EL



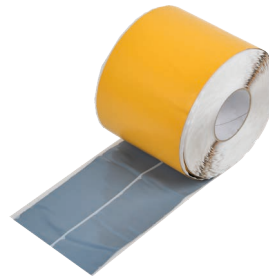
SikaShield® W1 IT



Accessori

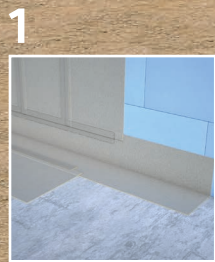
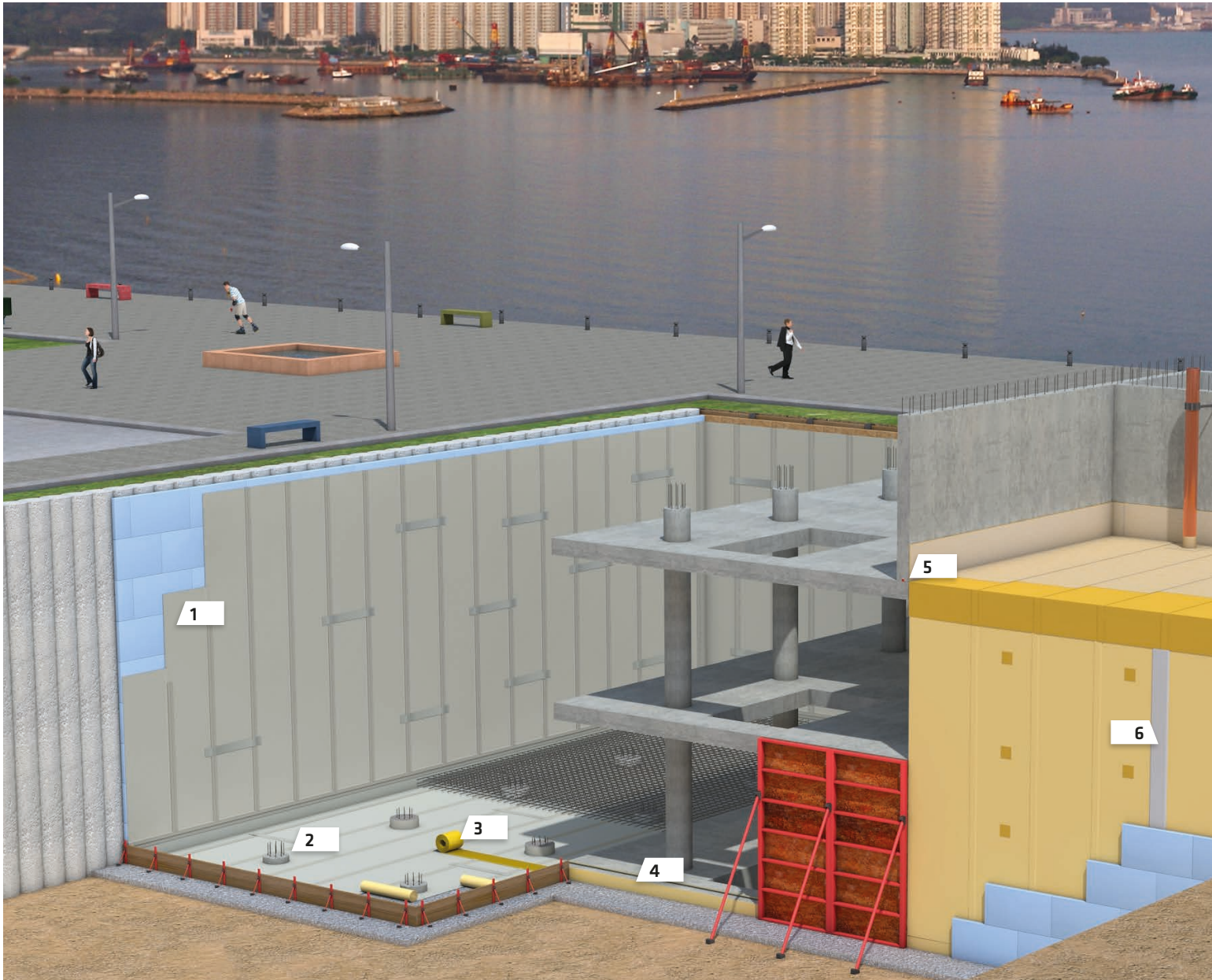
Utilizzato per sigillare incroci a "T" del manto o per dettagli:

- SikaProof® ExTape-100



SikaProof® ExTape-100

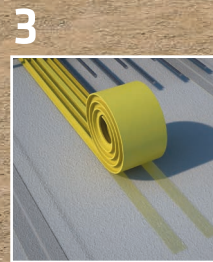
PANORAMICA GENERALE SUL SISTEMA CON MANTI SikaProof® A+ e SikaProof® P



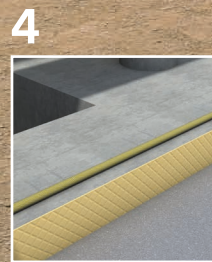
1
Manto pre-getto
SikaProof® A+



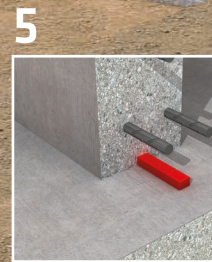
2
Soluzioni di dettaglio
SikaProof®, chiusura
teste di pali



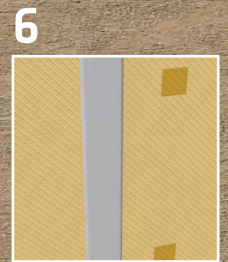
3
Sika® Waterbar,
impermeabilizzazione
di giunti



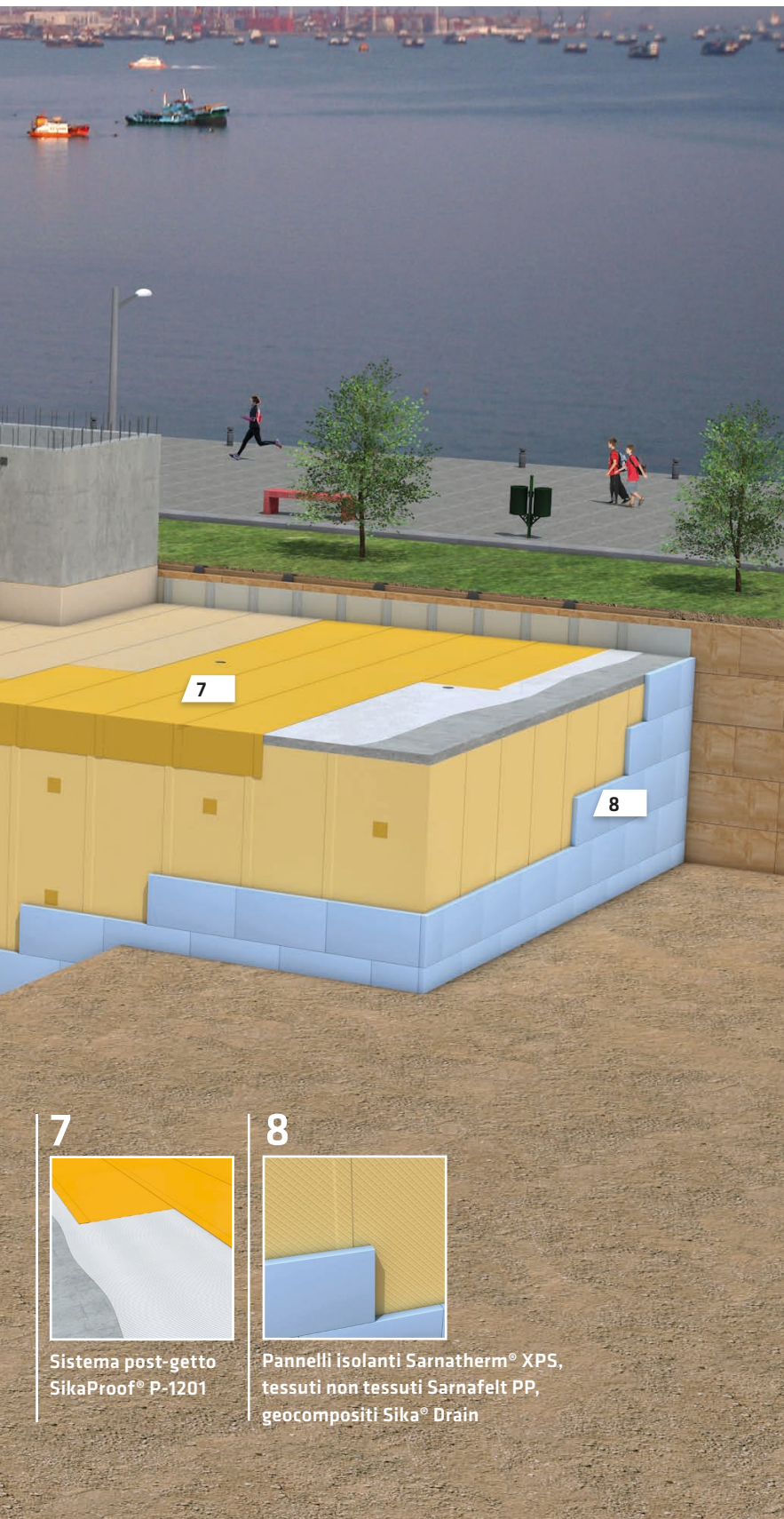
4
Tubi iniettabili
SikaFuko® VT



5
SikaSwell® A,
profili idroespansivi
per sigillatura giunti



6
Sistema SikaDur
Combiflex®



Il sistema SikaProof® è costituito da due metodi di installazione alternativi:

Il sistema pre-getto SikaProof® A+

è posato nella cassaforma prima della posa dell'armatura e del getto del calcestruzzo. Il manto è disponibile in rotoli da 1 o da 2 m di larghezza. L'esclusivo strato adesivo ibrido assicura un doppio legame, adesivo e meccanico, col calcestruzzo fresco, per garantire la massima impermeabilità.

Il sistema post-getto SikaProof® P

è posato sulla struttura in calcestruzzo indurito o esistente.

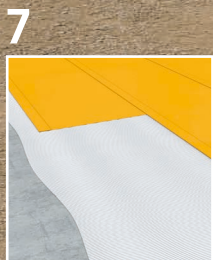
■ **Sistema SikaProof® P-1201, sistema incollato in sito**

SikaProof® Adhesive-01 è applicato sulla superficie preparata del calcestruzzo per garantire un incollaggio totale e duraturo col manto sintetico SikaProof® P-1200 direttamente posato.

L'intero sistema può essere applicato a freddo con nastri autoadesivi o con sovrapposizioni giuntate ad aria calda, mediante specifiche attrezzature. I dettagli sono fondamentali, per questo Sika® fornisce accessori appropriati per creare soluzioni collaudate per tutti i dettagli standard.

Il sistema SikaProof® è una soluzione efficiente per l'impermeabilizzazione di fondazioni nuove ed esistenti e strutture interrate.

Il sistema SikaProof® può essere facilmente combinato con altri sistemi Sika® Waterproofing compatibili, come le soluzioni di sigillatura dei giunti Sika®, per progettare e creare una soluzione completa, tecnicamente ed economicamente valida, per una costruzione impermeabile e durevole, per tutte le esigenze.



Sistema post-getto SikaProof® P-1201



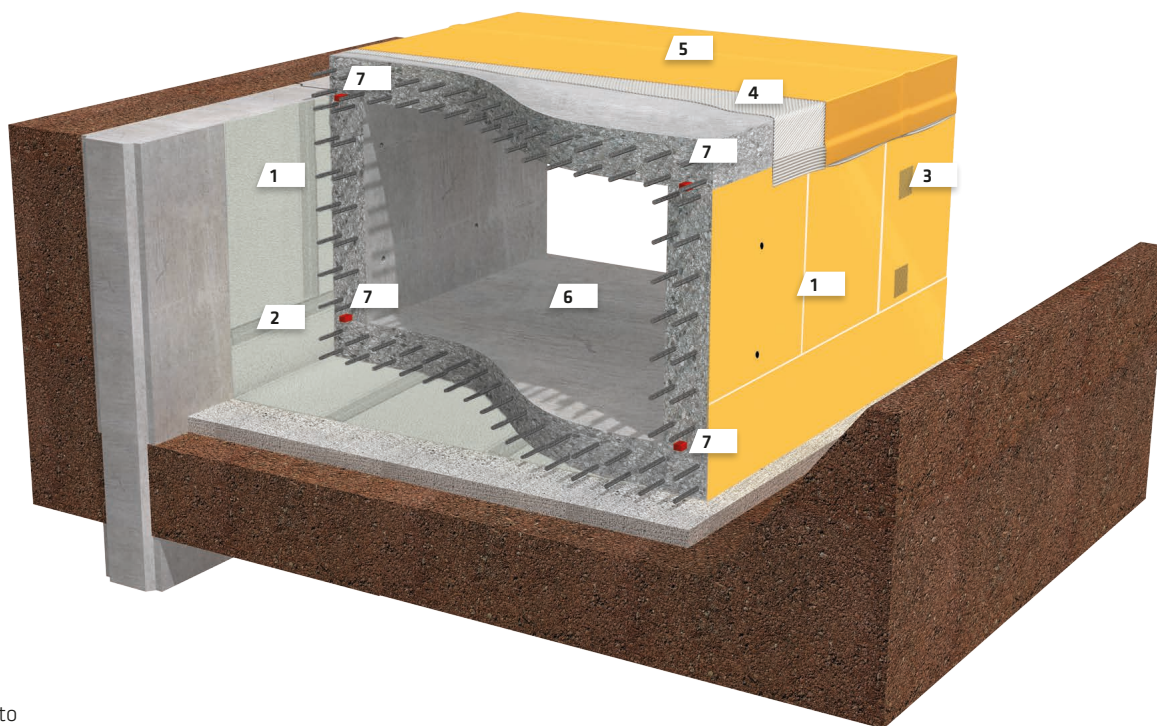
Pannelli isolanti Sarnatherm® XPS, tessuti non tessuti Sarnafelt PP, geocompositi Sika® Drain

DOVE UTILIZZARE SikaProof® A+ e SikaProof® P?

SikaProof® A+, SISTEMA DI IMPERMEABILIZZAZIONE PRE-GETTO

Come sistema pre-getto, il manto SikaProof® A+ può essere applicato sul magrone di fondazione per l'impermeabilizzazione della platea e sui muri verticali di contenimento dello scavo, come per esempio diaframmi, palificate, o similari. In alternativa per scavi a cielo aperto, può essere applicato

sul lato interno del cassero esterno, utilizzando casseforme a doppia faccia. In questo caso, i fori lasciati dai distanziatori dei casseri devono essere sigillati, una volta rimosso il cassero. SikaProof A+12 può essere applicato fino a 20 metri di battente d'acqua



1
Manto
SikaProof® A+

2
SikaProof®
Tape A+

3
SikaProof®
Patch-200 B

4
SikaProof®
Adhesive -01

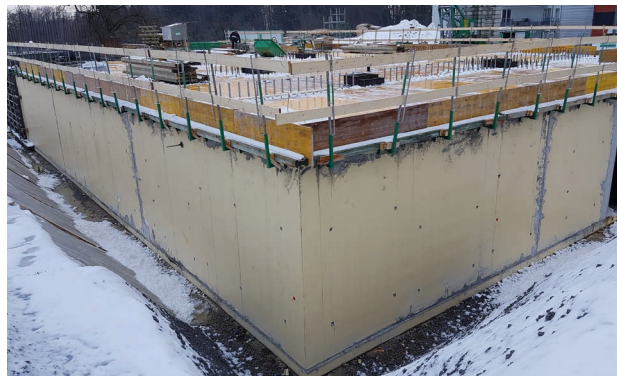
5
Manto
SikaProof® P-1200

6
Calcestruzzo

7
Soluzioni giunti,
SikaSwell® A&S-2



Applicazione tipica di SikaProof® A+ sul magro di fondazione

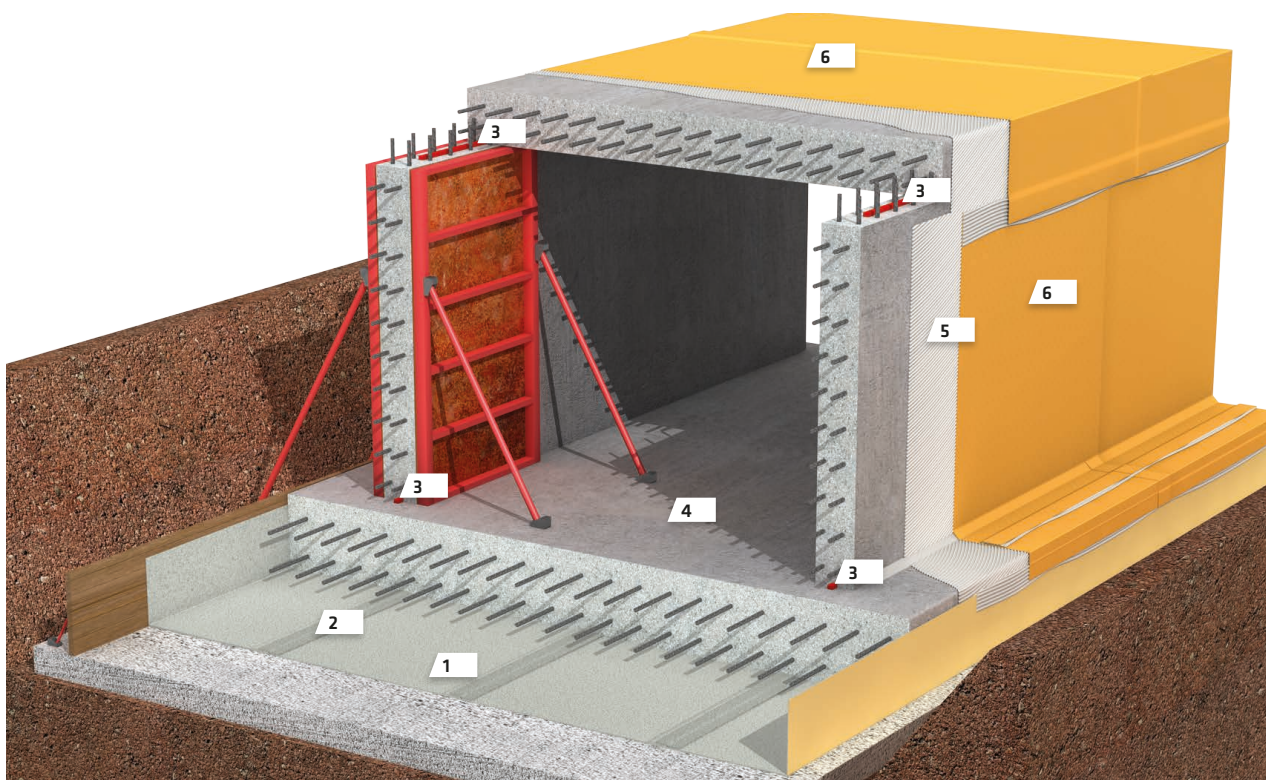


Scavo a cielo aperto con SikaProof® A+: dopo aver rimosso la cassaforma, ogni foro da distanziatore del cassero deve essere sigillato.

SikaProof® P, SISTEMA DI IMPERMEABILIZZAZIONE POST-GETTO

Il sistema post-getto SikaProof® P può essere applicato facilmente su strutture verticali in calcestruzzo in scavi a cielo aperto (muri eseguiti con cassero a doppia faccia) o superfici orizzontali, come sbalzi o dadi di fondazione.

In questo caso i fori di ancoraggio e distanziali della cassaforma saranno sigillati in un'unica fase durante la posa del manto, quindi non sono necessarie ulteriori lavorazioni.



1

Manto
SikaProof® A+

2

SikaProof®
Tape A+

3

Giunti SikaSwell®
A & S2

4

Calcestruzzo

5

SikaProof®
Adhesive -01

6

Manto
SikaProof® P-1200



Manto SikaProof® P-1200 posato direttamente sullo strato fresco di adesivo SikaProof® Adhesive -01.



Scavo a cielo aperto con dado di fondazione: l'intera struttura è sigillata con SikaProof® P-1201.

COMPONENTI SISTEMA

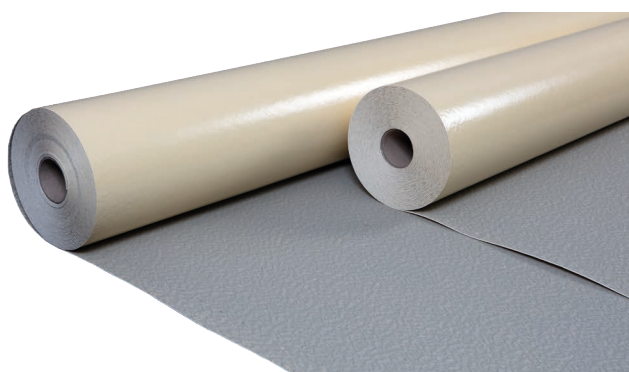
SikaProof® A+ e SikaProof® P

SISTEMA PRE-GETTO

MANTO SikaProof® A+

Utilizzato per la protezione e l'impermeabilizzazione del calcestruzzo

- SikaProof® A+ 12
- SikaProof® A+ 08



Manto SikaProof® A+, larghezza 1,0 e 2,0 m

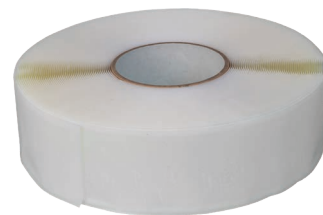
COMPONENTI DEL SISTEMA

Utilizzato per sigillare le sovrapposizioni tra i teli e dettagli nel sistema.

- SikaProof® Tape A+, nastro adesivo per giunzioni e dettagli interni
- SikaProof® Sandwich Tape, nastro biadesivo per giunzioni



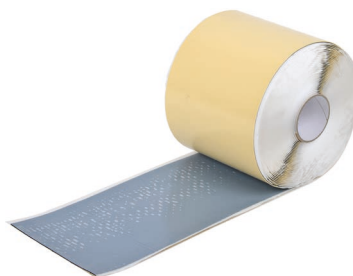
SikaProof® Tape A+



SikaProof® Sandwich Tape

ACCESSORI

- SikaProof® Patch-200 B, striscia di manto sintetico in FPO, larghezza 200 mm, prelaminato con adesivo. Da utilizzare per sigillare fori, giunti e in caso di lesioni alla superficie esterna del manto.
- SikaProof® FixTape-50, nastro biadesivo di larghezza 50 mm. Da utilizzare per sigillare e fissare/riparare i dettagli nel sistema



SikaProof® Patch-200 B



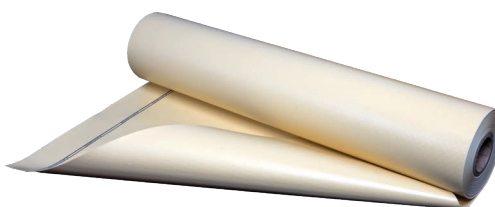
SikaProof® FixTape-50

SISTEMI POST-GETTO

SikaProof® P-1201, sistema incollato in sito

Il sistema è costituito dai seguenti componenti:

- SikaProof® P-1200
Manto in FPO disponibile in larghezza da 1,0 e 2,0 m, con linee di demarcazione per corretto sormonto. Utilizzato per la protezione del calcestruzzo, anti-umido e impermeabilizzazione con elevati requisiti.
- SikaProof® Adhesive-01
L'adesivo bicomponente è utilizzato per incollare il manto su tutta la superficie in calcestruzzo:
 - Componente A, secchio da 25 kg
 - Componente B, secchio da 5 kg



Manto SikaProof® P-1200



SikaProof® Adhesive-01,
Componenti A+B

SikaProof® P-12, sistema autoadesivo

Il sistema è costituito dai seguenti componenti:

- SikaProof® P-12
Manto autoadesivo in FPO disponibile in larghezza da 1,0 m, facile da utilizzare, con bordo adesivo specificamente progettato e linee di demarcazione per corretto sormonto. Utilizzato per la protezione del calcestruzzo, anti-umido e impermeabilizzazione con bassi requisiti.
- SikaProof® Primer-01
Il primer viene utilizzato come promotore di adesione tra manto e calcestruzzo. È un primer a base solvente pronto all'uso e disponibile in secchi di metallo da 12,5 kg.



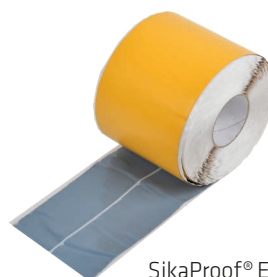
Manto SikaProof® P-12 con bordo adesivo



SikaProof® Primer-01

Accessori

Utilizzato per sigillare incroci a "T" del manto o per dettagli:
- SikaProof® ExTape-150



SikaProof® ExTape-150

SISTEMI DI IMPERMEABILIZZAZIONE COMPLEMENTARI

IL SISTEMA SIKAPROOF® A+ & P prevede soluzioni di sigillatura dei giunti di dilatazione e costruzione nonché dei dettagli al fine di creare una seconda barriera impermeabile.

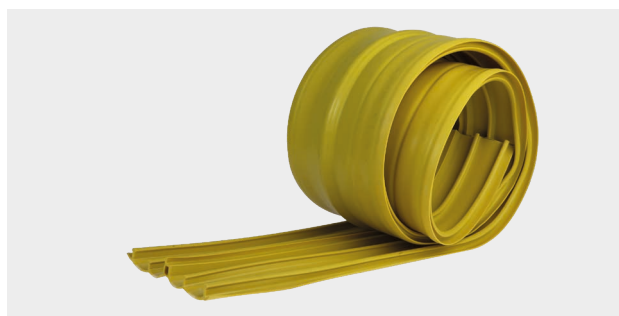
PRODOTTI IDROESPANSIVI SikaSwell®

La soluzione più efficace ed economica per la sigillatura dei giunti e riprese di getto. Disponibili in rotoli da 10 m e cartucce estraibili da 300 e 600 ml.



Sika® Waterbar

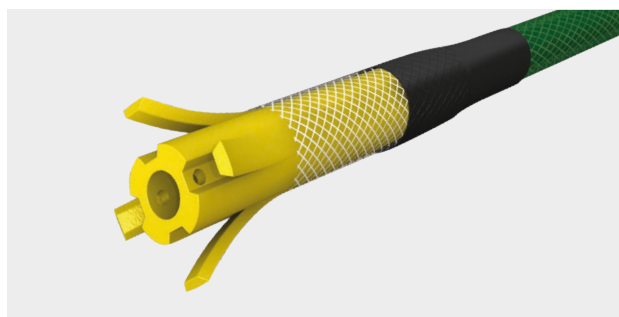
La soluzione di sigillatura per giunti di costruzione e unica, obbligatoria per giunti di dilatazione. Utilizzare il profilo della gamma Sika® Waterbar PVC-P dell'ampiezza adeguata alle esigenze.



SISTEMA DI TUBI INIETTABILI SikaFuko®

Utilizzato generalmente come sistema di back-up per sigillare giunti di costruzione, dilatazione o collegamento (per esempio con diaframmi o strutture esistenti).

È possibile la re-iniezione utilizzando il materiale da iniezione Sika® appropriato.



SISTEMA Sikadur-Combiflex® SG / Sikaplan® WT TAPE

Il sistema con nastro adesivo post-getto incollato con resina epossidica sul lato in FPO rappresenta una soluzione ideale per i giunti di costruzione e di dilatazione particolarmente indicato per elementi prefabbricati.



SIKA: LEADER MONDIALE DI PRODOTTI CHIMICI PER L'EDILIZIA



PER MAGGIORI INFORMAZIONI SULL'IMPERMEABILIZZAZIONE:



PER CONTATTARE IL SUPPORTO TECNICO SIKA®
POTETE SCRIVERE ALL'INDIRIZZO MAIL:
waterproofing@it.sika.com

CHI SIAMO

Sika è un'azienda specializzata in prodotti chimici con una posizione di leadership nello sviluppo e nella produzione di prodotti e sistemi per incollare, sigillare, smorzare, rinforzare e proteggere destinati al settore dell'edilizia e all'industria automotive. Sika offre linee di prodotti che includono additivi per calcestruzzo, malte, sigillanti e adesivi, sistemi di rinforzo strutturali, pavimentazioni nonché sistemi di copertura e impermeabilizzazione.

Si applicano le condizioni generali di vendita in vigore. Prima dell'uso, consultare la Scheda Tecnica di Prodotto più recente disponibile.



SIKA ITALIA S.P.A.
Via Luigi Einaudi, 6
20068 - Peschiera Borromeo (MI)
Italia

Contatti
Tel. +39 02 54778 111
Fax +39 0254778 119
www.sika.it

BUILDING TRUST

