

BUILDING TRUST



# GAMMA MEMBRANE LIQUIDE IMPERMEABILIZZANTI LAM



# Sikalastic®-510 Standard IT

MEMBRANA LIQUIDA IMPERMEABILIZZANTE E RIVESTIMENTO DECORATIVO ELASTOMERICO



## A COSA SERVE?

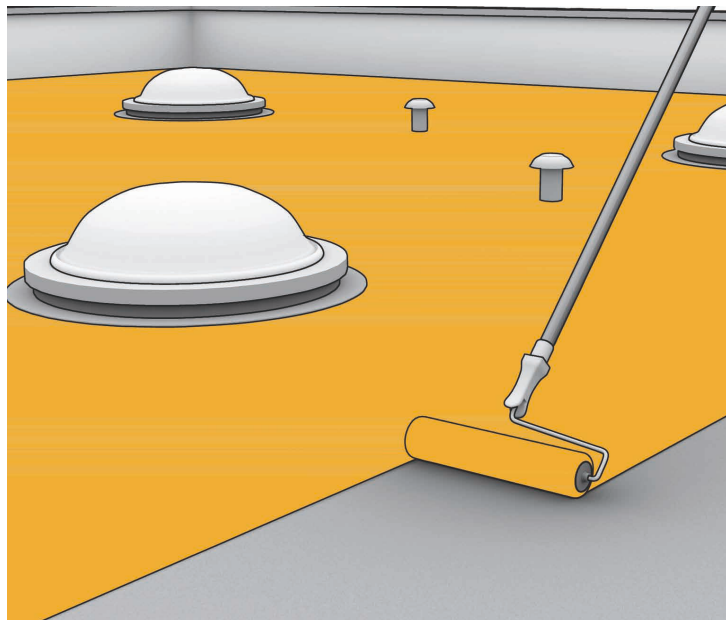
Sikalastic®-510 Standard IT serve per **proteggere** e/o **impermeabilizzare** nuove e vecchie membrane bituminose a vista. Questo prodotto può essere utilizzato anche per l'impermeabilizzazione e il rivestimento di calcestruzzo a vista su coperture.

## COS'È?

Sikalastic®-510 Standard IT è un rivestimento liquido impermeabilizzante **elastomerico**, pronto all'uso e a elevata **elasticità** e **resistenza** ai raggi UV e agli agenti atmosferici.

## QUALI SONO LE SUE CARATTERISTICHE?

Sikalastic®-510 Standard IT è **traspirante** ed ha una bassa permeabilità alla CO<sub>2</sub>. La sua **applicazione** risulta **facile** e può essere effettuata a rullo, a pennello o a spruzzo. Sikalastic®-510 Standard IT è a **base acqua** con basso impatto ambientale grazie alle **basse emissioni di VOC**.



## CONSUMO:

- Come rivestimento: ~1,0 kg/m<sup>2</sup>
- Come impermeabilizzante: ~2,8 kg/m<sup>2</sup> (rinforzato con Reemat® Premium)

## DISPONIBILE NEI COLORI

~RAL9010  
Bianco

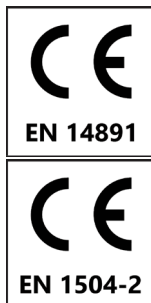
~RAL7004  
Grigio

~RAL3009  
Rosso

Per ulteriori informazioni consultare la relativa Scheda Tecnica

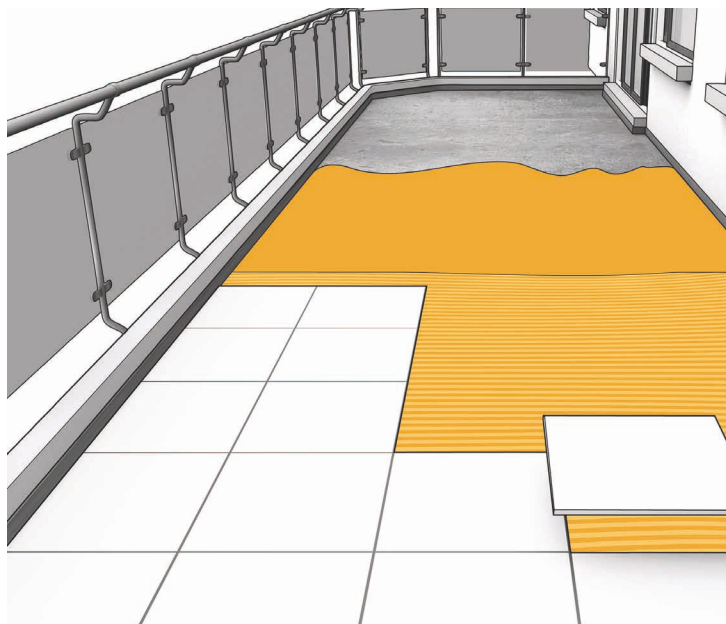
# Sikalastic®-520 Fiber IT

MEMBRANA LIQUIDA FIBRORINFORZATA IMPERMEABILIZZANTE E RIVESTIMENTO DECORATIVO ELASTOMERICO



## COS'È?

Sikalastic®-520 Fiber IT è un rivestimento liquido **fibrorinforzato** impermeabilizzante elastomerico, pronto all'uso e ad elevata elasticità e resistenza ai raggi UV e agli agenti atmosferici.



## A COSA SERVE?

Sikalastic®-520 Fiber IT serve per **proteggere** e/o **impermeabilizzare** nuove e vecchie membrane bituminose a vista. Questo prodotto può essere utilizzato anche per l'impermeabilizzazione e il rivestimento di calcestruzzo a vista su coperture. Questa membrana serve anche per l'impermeabilizzazione di terrazze e balconi **esposti a traffico pedonale leggero**.

## QUALI SONO LE SUE CARATTERISTICHE?

Sikalastic®-520 Fiber IT possiede un'elevata **capacità coprente**, resistenza alle **microfessurazioni** e resistenza al **calpestio**. È **traspirante**, ha una bassa permeabilità alla CO<sub>2</sub>. Sikalastic®-520 Fiber IT è **piastrellabile** secondo EN 14891, a **base acqua** con basso impatto ambientale grazie alle **basse emissioni di VOC**.

## CONSUMO:

- Come rivestimento: ~1,75 kg/m<sup>2</sup>
- Come impermeabilizzante: ~2,8 kg/mm<sup>2</sup> (rinforzato con Reemat® Premium)

## DISPONIBILE NEI COLORI

~RAL9010  
Bianco

~RAL7004  
Grigio

~RAL3009  
Rosso

Per ulteriori informazioni consultare la relativa Scheda Tecnica

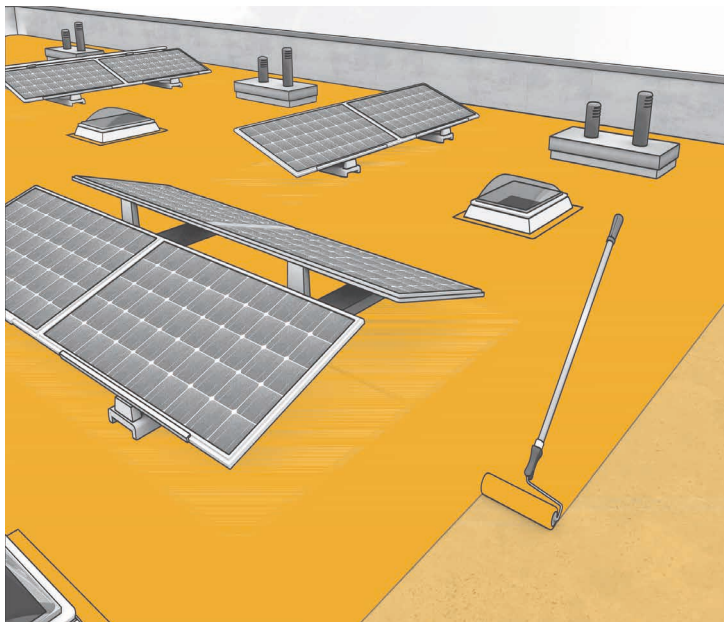
# Sikalastic®-530 Reflex IT

MEMBRANA LIQUIDA IMPERMEABILIZZANTE E RIVESTIMENTO PROTETTIVO AD ELEVATA RIFLETTANZA SOLARE PER COPERTURE, RESISTENTE AI RISTAGNI DI ACQUA



## COS'È?

Sikalastic®-530 Reflex IT è un rivestimento impermeabilizzante **elastomerico** specificamente dedicato alla realizzazione di coperture “cool roof”, pronto all'uso e che offre un'ottima elasticità e resistenza ai raggi UV e agli agenti atmosferici.



## A COSA SERVE?

Sikalastic®-530 Reflex IT serve per **proteggere** e/o **impermeabilizzare** nuove e vecchie membrane bituminose a vista e per il rivestimento e l'impermeabilizzazione di calcestruzzo a vista su coperture. Il suo **elevato SRI** (Solar Reflective Index) **abbassa** notevolmente la **temperatura superficiale** della copertura.

## QUALI SONO LE SUE CARATTERISTICHE?

Sikalastic®-530 Fiber IT offre un elevato **indice di riflettanza solare pari a SRI 106** (ASTM E-1980-11), rendendo l'impermeabilizzazione della copertura un sistema di **raffrescamento passivo** (“cool roof”). Questo prodotto è conforme a LEED v2009 IEQc 4.2 e a LEED v2009 SSc 7.2 (Option 1). Possiede un'elevata resistenza ai ristagni d'acqua, offre bassa permeabilità alla CO<sub>2</sub> e risulta avere un **basso impatto ambientale** grazie alle **basse emissioni di VOC** e all'**assenza di solventi**.

## CONSUMO:

- Come rivestimento: ~1,5 kg/m<sup>2</sup>
- Come impermeabilizzante: ~2,8 kg/m<sup>2</sup> (rinforzato con Reemat® Premium)

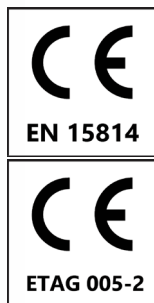
## DISPONIBILE NEL COLORE

~RAL9010  
Bianco

Per ulteriori informazioni consultare la relativa Scheda Tecnica

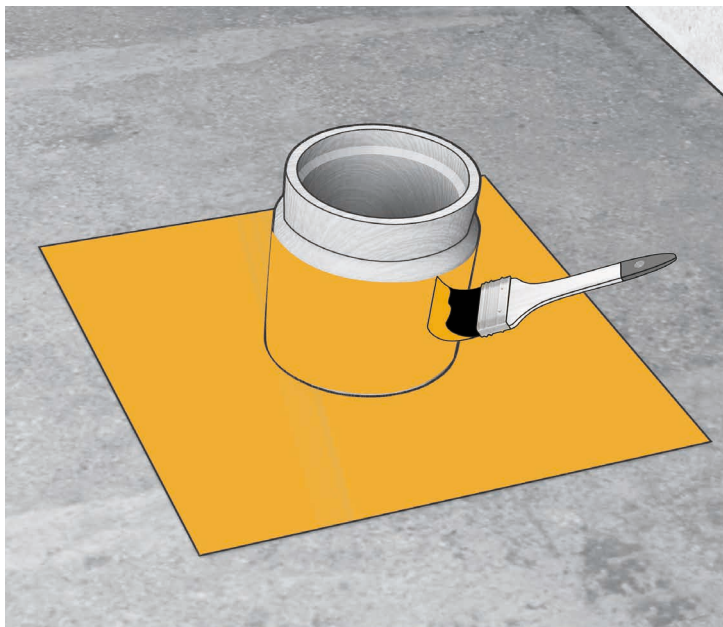
# Sikalastic® Black

MEMBRANA LIQUIDA IMPERMEABILIZZANTE MONOCOMPONENTE



## COS'È?

Sikalastic® Black è una membrana impermeabile **monocomponente** a base bituminosa, ad **elevata tixotropia**, **priva di solventi** e ad elevatissima **adesività**. Resiste a basse temperature, agli agenti atmosferici e ai ristangi d'acqua.



## A COSA SERVE?

Sikalastic® Black è ideale per gli interventi di **impermeabilizzazione** a vista su coperture e terrazzi ispezionabili e per **riparazioni** di impermeabilizzazioni esistenti. Può essere utilizzato come rivestimento protettivo a vista per coperture metalliche e canali di gronda, per impermeabilizzazioni di strutture cementizie in genere e di fondazioni. Sikalastic® Black grazie alla sua **totale assenza di solventi**, è ideale per l'**incollaggio di pannelli isolanti** di varia natura su fondazioni in calcestruzzo.

## QUALI SONO LE SUE CARATTERISTICHE?

Sikalastic® Black risulta avere un'**ottima adesione** sulla maggior parte dei materiali edili, su superfici umide e materie plastiche quali PVC, TPE, HDPE. Risulta essere molto **flessibile** e **resistente** alle fessurazioni. **Indurisce rapidamente** e la sua durabilità è conforme a ETAG 005-6:W2 (10 anni).

## CONSUMO:

- Come impermeabilizzante: ~2,0 kg/m<sup>2</sup> (rinforzato con Reemat® Premium)

## DISPONIBILE NEI COLORI

~RAL9005  
Nero

Per ulteriori informazioni consultare la relativa Scheda Tecnica



# Sikalastic®-621 TC

STRATO DI FINITURA IMPERMEABILIZZANTE LIQUIDO, POLIURETANICO, MONOCOMPONENTE, AD ELEVATE PRESTAZIONI, PER I SISTEMI IMPERMEABILIZZANTI SIKAROOF® MTC



## COS'È?

Sikalastic®-621 TC è un **Sistema Poliuretano MTC**, pronto all'uso, a rapida asciugatura. L'MTC Technology è un **sistema impermeabile** che consente l'accesso alla garanzia decennale Sika.

## A COSA SERVE?

Sikalastic®-621 TC viene utilizzato per **realizzare collegamenti impermeabili** tra materiali da costruzione di varia natura quali: membrane bituminose, PVC, FPO/TPO, metalli, cemento, calcestruzzo, legno da costruzione, mattoni, pietre, piastrelle ceramiche non smaltate, **previo utilizzo degli appositi primers**.

## QUALI SONO LE SUE CARATTERISTICHE?

Sikalastic®-621 TC è un prodotto a **rapido indurimento**, resistente dopo breve tempo dall'applicazione alla pioggia. La sua **elevata elasticità** e capacità di far ponte sulle fessure mantenendo un'elevata flessibilità anche a basse temperature. Se utilizzato in combinazione con **specifici primer** è in grado di **aderire completamente** alla maggior parte dei sottofondi. Sikalastic®-621 TC è **permeabile al vapore acqueo** e possiede un'**elevata resistenza** ai comuni aggressivi chimici atmosferici.

## CONSUMO:

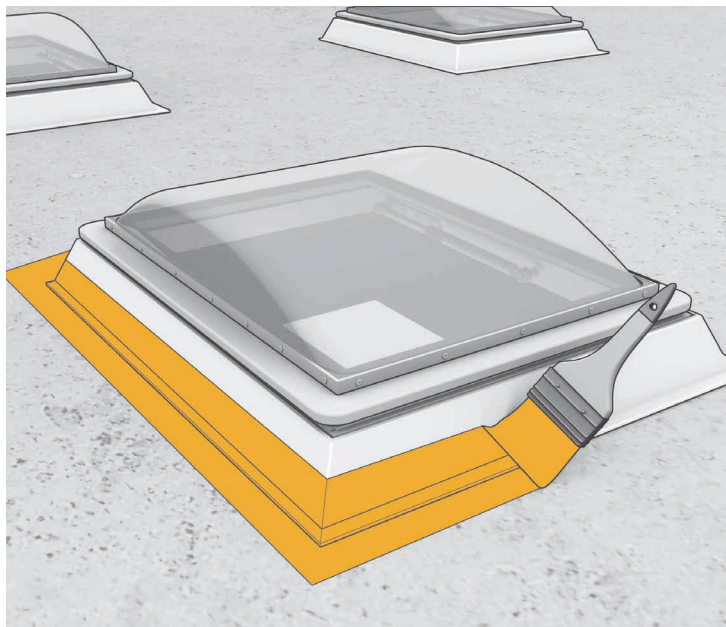
- Come impermeabilizzante: ~2,8 kg/m<sup>2</sup> (rinforzato con Reemat® Premium)

## DISPONIBILE NEI COLORI

~RAL 7015  
Grigio

~RAL9016  
Bianco

~RAL7035  
Grigio Luce



Per ulteriori informazioni consultare la relativa Scheda Tecnica

# Sikalastic®-625

SISTEMA DI RIVESTIMENTO IMPERMEABILIZZANTE MONOCOMPONENTE AD ELEVATE PRESTAZIONI  
PER COPERTURE IN LAMIERA GRECATA



## COS'È?

Sikalastic®-625 è una membrana liquida **poliuretanica** pronta all'uso, ad elevata elasticità. Una volta indurita realizza un **sistema impermeabile continuo**, ad elevata durabilità ed estremamente **resistente** ai raggi UV e agli agenti atmosferici.

## A COSA SERVE?

Sikalastic®-625 viene utilizzato sia per l'**impermeabilizzazione** di coperture metalliche nuove, che per il **ripristino** delle funzionalità di quelle esistenti e per manutenzioni ordinarie. Sikalastic®-625, applicato secondo le prescrizioni Sika, trasforma la copertura metallica in un vero e proprio **manto continuo impermeabile**.

## QUALI SONO LE SUE CARATTERISTICHE?

Sikalastic®-625 può essere applicato a rullo, a pennello e a spruzzo. Una delle sue caratteristiche principali è quella di essere **resistente** alla pioggia subito dopo l'applicazione. Sikalastic®-625 può essere **applicato sotto impianti fotovoltaici** e la sua **applicazione** risulta **facile e veloce** ((contribuisce alla realizzazione di sistemi  $B_{ROOF-t1}$  e  $B_{ROOF-t4}$ ).

## CONSUMO:

- Come impermeabilizzante: ~1,30 kg/m<sup>2</sup> (rinforzato con Bandella rl80s e Sika® Flexitape Heavy)

## DISPONIBILE NEI COLORI

~RAL7032  
Grigio

Per ulteriori informazioni consultare la relativa Scheda Tecnica



# COOL ROOF

Il **Cool Roof** rappresenta un importante contributo alla **sostenibilità in edilizia**, che ha assunto un'importanza cruciale per affrontare sfide ambientali come il cambiamento climatico, il risparmio energetico, il miglioramento dello standard abitativo e delle vivibilità di aree urbane ed edifici.

Le superfici di copertura di **colore scuro assorbono il calore del sole**, con un conseguente aumento della temperatura nelle aree urbane e maggior consumo energetico per impianti di raffrescamento (cioè maggiore emissione di gas serra).

Il sistema Cool Roof consiste in coperture di **colore bianco che riflettono i raggi del sole riducendo così l'effetto "isola di calore"**<sup>\*</sup>, per minimizzare l'impatto termico sul microclima e sull'habitat.

Gli efficaci **Sistemi Sika Cool Roof**, con manti impermeabili sintetici e membrane liquide Sika **"SR"** (Solar Reflective) di colore bianco ad alta riflettanza, consentono di realizzare **coperture economicamente vantaggiose** e ad **alte prestazioni** riconosciute dal programma di certificazione LEED del Green Building Council.

<sup>\*</sup>L'isola di calore è la differenza di gradiente termico fra aree urbanizzate ed aree verdi.

