



SikaFast®-5211 NT

RAPIDO, SEMPLICE E DURATURO

ADESIVO PER SPECCHIETTO

RETROVISORE

- Indurimento rapido, consente di rimuovere il nastro adesivo di supporto dopo 10 minuti
- Applicazione semplice, senza pistola speciale
- Incollaggio duraturo, resistente ai raggi UV

SikaFast®-5211 NT

INCOLLAGGIO RAPIDO, SEMPLICE E DURATURO DELLO SPECCHIETTO RETROVISORE

Nel settore sostituzione vetri auto, SikaFast®-5211 NT è la soluzione ideale per l'incollaggio dello specchietto retrovisore al parabrezza. SikaFast®-5211 NT aderisce, dopo una semplice pulizia con Sika® CleanGlass, alla tipica basetta dello specchietto retrovisore. SikaFast®-5211 NT resiste ai raggi UV ed al calore nell'abitacolo. Disponibili beccucci di ricambio per più applicazioni senza sprechi.

Indurimento rapido: permette di rimuovere il nastro dopo 10 minuti

Elevata resistenza: incollaggio forte e duraturo

Resistenza ai raggi UV: non è necessaria la serigrafia a ceramica

Resistente alla temperatura: mantiene l'adesione anche con temperature elevate

Basso modulo: previene la rottura del parabrezza

Adesione ad un'ampia gamma di substrati: adatto a quasi tutti i tipi di basette degli specchietti (non adatto per sottofondi zincati).



1
Pulire il vetro con Sika® CleanGlass.



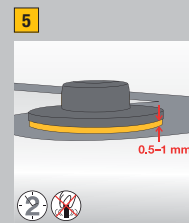
2
Carteggiare la basetta con abrasivo in tessuto non tessuto o carta abrasiva 180.



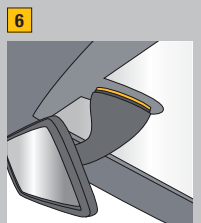
3
Rimuovere lo sporco con Sika® CleanGlass.



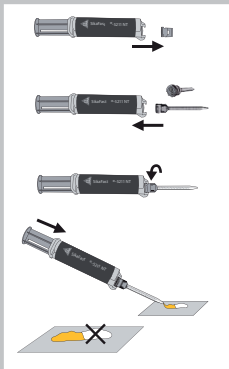
4
Far fuoriuscire un po' di adesivo per assicurare la corretta miscelazione, applicare sulla basetta e fissare al parabrezza entro il tempo aperto (vedere tabella, colonna 1).



5
Comprimere fino ad uno spessore di incollaggio di 0.5-1 mm entro il tempo aperto dell'adesivo. Se necessario, fissare la basetta con nastro adesivo (vedere tabella, colonna 1).



6
Non muovere la basetta durante il tempo di indurimento indicato (vedere tabella, colonna 2). Procedere successivamente al montaggio dello specchietto.



Temperatura	Tempo aperto	Tempo di indurimento
30° C	2 min	6 min
25° C	2.5 min	8 min
20° C	3.5 min	11 min
10° C	6 min	21 min
0° C	13 min	43 min

PER MAGGIORI INFORMAZIONI



Si applicano le condizioni generali di vendita in vigore.
Fare riferimento alla Scheda Tecnica di Prodotto prima di ogni utilizzo.

Sika Italia S.p.A.
Via Luigi Einaudi 6
20068 Peschiera Borromeo (MI)
Italia

Tel. + 39 02 54 778 111
Fax + 39 02 54 778 119
aftermarket@it.sika.com
www.sika.it

BUILDING TRUST

