



# SikaDecor<sup>®</sup> Nature

**MICROCEMENTO**



# Indice

- 04 **Soggiorni**
- 06 **Camere da letto**
- 08 **Cucine**
- 10 **Bagni**
- 12 **Spazi commerciali**
- 14 **Reception**
- 16 **Spazi di lavoro**
- 18 **Aree comuni**
- 20 **Complementi d'arredo**
  
- 22 **Vantaggi importanti**
- 22 **Dove si applica**
  
- 25 **Prodotti**
  
- 26 **Applicazione**
  
- 28 **Colori**
  
- 36 **Altri rivestimenti decorativi**



diverso dagli altri **autentico**



## Soggiorni

### **Personale. Impareggiabile. Originale.**

Il microcemento è l'ultima tendenza nei materiali di ristrutturazione e decorazione. Questa soluzione viene scelta da architetti e arredatori, sia per quanto riguarda il rivestimento nel suo complesso, che per le specificità d'arredo. Il ridotto incremento di peso e spessore ne consente l'applicazione senza la rimozione di finiture esistenti. Con un'ampia gamma di colori e una finitura opaca consente di creare ambienti unici ed eleganti.

La modalità di applicazione offre la possibilità di ottenere sfumature uniche, più o meno evidenti, e conferisce un aspetto materico del rivestimento.

La sua estetica e versatilità si adattano perfettamente a qualsiasi ambiente e stile.



diverso dagli altri **elegante**

# Camere da letto

## **Accogliente. Avvolgente. Sorprendente.**

In architettura, il microcemento si afferma come il rivestimento più sofisticato e innovativo. La particolarità di questo prodotto si deve alle svariate morfologie, sfumature e segni tattili che si traducono in effetti visivi straordinari. L'appeal estetico diventa più o meno evidente a seconda della tecnica di applicazione e della texture colorativa scelta. Questa soluzione versatile e ad elevata resistenza, necessita soltanto dai 2 ai 3 mm di spessore e può essere applicata su qualsiasi superficie non deformabile, ideale per progetti di ristrutturazione, in quanto non produce rifiuti derivanti dalla rimozione di vecchie superfici ed elimina l'inconveniente della polvere.

Il microcemento si adatta alle necessità del cliente, rende lo spazio più confortevole, speciale, dona accoglienza e valorizza ogni particolare fino al più piccolo dettaglio.





diverso dagli altri **funzionale**



# Cucine

## **Pratico. Funzionale. Igienico.**

Nella scelta di un rivestimento per la cucina, dobbiamo tener conto di fattori quali pulizia, durezza, resistenza e impermeabilità.

Il microcemento è la soluzione più efficace.

Oltre ad essere estremamente resistente agli urti provocati da oggetti pesanti o appuntiti, questo rivestimento, continuo e senza fughe, consente di avere superfici facili da pulire. Il procedimento di applicazione non produce rifiuti e può essere utilizzato su superfici differenti come, per esempio, ceramica e cotto, particolarità che lo rende specialmente indicato in lavori di ristrutturazione, senza dover rimuovere il supporto esistente. Questa soluzione offre una sigillatura che rende le superfici impermeabili.

Il risultato finale è una superficie uniforme, senza i limiti dimensionali dei materiali convenzionali come il granito, il marmo o il quarzo.

È possibile integrare gli elementi della cucina con i rivestimenti di pareti, pavimenti o piani di lavoro, grazie alla grande varietà di colori e finiture disponibili.



diverso dagli altri **esclusivo**

# Bagni

## **Resistente. Versatile. Impermeabile.**

Il microcemento è un rivestimento a base cementizia di alta qualità, resistente alle fessurazioni ed impermeabile all'acqua, pertanto indicato, in modo speciale, per aree che presentano umidità.

La sua estetica consente di creare ambienti originali. Può essere applicato su pavimenti, soffitti e pareti, come su piatti doccia o jacuzzi.

Concepito a tutti i livelli, questo rivestimento continuo senza fughe, sigillato e impermeabilizzato, impedisce l'assorbimento e l'accumulo di impurità.



diverso dagli altri **originale**



## Spazi commerciali

### **Pulito. Personalizzato. Moderno.**

Il microcemento è la soluzione ideale per creare spazi moderni e raffinati in strutture commerciali, nella ristrutturazione d'ambienti, nel settore della ristorazione, alberghiero, ecc.

Di facile e rapida messa in opera, questo materiale può essere applicato su qualsiasi superficie ed offre una soluzione durevole e resistente. D'aspetto moderno ed elegante, si fonde con altri elementi d'arredo.

Con una estesa palette di colori, utilizzato in interni ed esterni, questo materiale può essere applicato sulle più svariate superfici, dando origine ad ambienti e spazi speciali. Esente da porosità e fughe, richiede poca manutenzione e risulta essere di semplice e pratica pulizia.

Grazie alla versatilità del sistema, il microcemento consente la combinazione di componenti per applicare o incidere a rilievo un disegno od un logo di un'impresa o attività commerciale.



diverso dagli altri **impareggiabile**

# Reception

## **Raffinato. Prestigioso. Unico.**

Il microcemento è perfetto per chi desidera una superficie continua e minimalista.

In virtù del suo eccellente potere di adesione, il microcemento può essere applicato su qualsiasi tipo di superficie stabile.

Che sia un ambiente moderno, classico, rustico o vintage, il microcemento si nota per essere la caratteristica principale, e integra il vostro spazio con stile e raffinata discrezione.

Rende unico qualsiasi spazio.



diverso dagli altri **innovativo**



## Spazi di lavoro

### **Elegante. Innovativo. Economico.**

Il microcemento, materiale ad elevata valenza estetica, presenta ondeggiature, venature marmoree e sfumature che sono il frutto dell'applicazione artigianale, realizzata a spatola.

Questo rivestimento conferisce grande profondità visiva e sorprendenti effetti di rifrazione della luce, che ridefiniscono lo stile e il design degli ambienti, creando spazi speciali ed eleganti.

Grazie alla sua eccellente resistenza e durata nel tempo, è indicato per superfici di lavoro con elevata frequenza di calpestio.

Grazie alla sua ottima capacità adesiva, può essere applicato su pavimenti in calcestruzzo o in ceramica, per un rapido rinnovo della superficie e risparmio su tempi e costi.





diverso dagli altri **significativo**

# Aree comuni

## **Durevole. Robusto. Di tendenza.**

Applicabile su varie superfici, sia in interni che in esterni, il microcemento può essere utilizzato per rivestimento di aree soggette a calpestio, pareti e soffitti, e si differenzia in modo unico per le finiture che si adattano sia a stili contemporanei che tradizionali.

Questo rivestimento di alta qualità e durata, con un ampio range di applicazioni, offre un'infinita varietà di risultati, personalizzati e adeguati ad ogni progetto.

La sua capacità di aderire a varie superfici senza la necessità di rimuovere il materiale esistente rappresenta un risparmio di tempo e costi per l'esecuzione dei lavori.

La superficie trattata è calpestabile dopo pochi giorni.





diverso dagli altri **speciale**

# Complementi d'arredo

## **Decorativo. Efficace. Sofisticato.**

Il microcemento è un prodotto innovativo e multifunzionale, che può essere applicato in progetti riguardanti ambienti classici e moderni. Poiché non necessita di fughe, questo rivestimento liscio e continuo consente la progettazione unica di differenti complementi d'arredo o superfici, come banchi, mensole, piatti doccia o lavabi, con sfumature e gradazioni uniche e irripetibili.

## Vantaggi rilevanti

- Lo spessore, dai 2 ai 3 mm, consente di applicare il prodotto senza necessità di rimuovere la superficie esistente;
- Può essere applicato in abitazioni, spazi commerciali, uffici, edifici industriali, ecc.;
- La combinazione di pigmenti consente di avere un'ampia varietà cromatica;
- Non interferisce con quote o misure in altezza;
- L'incremento di peso strutturale è trascurabile;
- Molto resistente, sotto il profilo meccanico, alla compressione, flessione ed abrasione;
- Grazie alla sua impermeabilità, è indicato in aree dove è presente umidità o temperature elevate;
- Consente la combinazione di componenti per applicare qualsiasi tipo di logo o disegno della vostra impresa o attività commerciale;
- Rivestimento continuo senza fughe;
- Altamente resistente ai raggi UV, può essere applicato su superfici esterne.

## Dove si applica

- In edifici nuovi, direttamente su calcestruzzo o cemento, pareti intonacate e soffitti;
- Su cemento a frattazzo, consente di rinnovare totalmente la superficie e sigillare la porosità del cemento;
- Piastrelle in ceramica, mosaici, grès porcellanato senza la necessità di rimuovere il materiale esistente;
- Applicabile su cartongesso, sia a soffitto che a parete;
- In centri benessere, vasche da bagno e patti doccia;
- Piani di lavoro, pavimenti e pareti.







# Prodotti

## **SikaDecor®-803 Nature**

Malta bicomponente polimerica modificata per livellare le superfici prima dell'applicazione di microcementi.

### UTILIZZI

- Regolarizzazione di superfici, prima dell'applicazione di microcementi decorativi;
- Riempimento di fughe tra piastrelle prima di applicare microcementi decorativi;
- Regolarizzazione su supporti tipo:
  - Cemento e malta;
  - Piastrelle;
  - Pavimenti e pareti con piastrelle ceramiche d'epoca (per questo tipo di supporto è necessario l'uso di primer);
  - Su tutti i tipi di supporto poroso.

### CARATTERISTICHE

- Prodotto predosato;
- Facile applicazione in cantiere;
- Basso indice di ritiro.

### ASPETTO/COLORI

Comp. A: polvere grigia/polvere bianca;

Comp. B: liquido biancastro.

### PRESENTAZIONE

Lotto predosato da 30 kg.

## **SikaDecor®-801 Nature**

Rivestimento di microcemento pigmentato, per applicazioni decorative in interni ed esterni.

### UTILIZZI

- Rivestimenti continui ad alto impatto estetico per pavimenti e pareti interne;
- Rivestimento di mobili, mensole, ecc.;
- Rivestimento di piastrelle d'epoca o ceramiche;
- Applicabile in spazi interni, come cucine e bagni;
- Rivestimento per interni su supporti in cemento;
- Rivestimento decorativo per negozi, uffici, aule, aree espositive, alloggi residenziali, ecc.

### CARATTERISTICHE

- Prodotto predosato;
- Buona resistenza ai raggi UV;
- Eccellente lavorabilità;
- Elevata adesione al supporto;
- Applicazione veloce e rapida messa in opera;
- Aderisce alla maggior parte dei materiali da costruzione;
- Alta qualità estetica e decorativa;
- Rivestimento traspirante.

### ASPETTO/COLORI

Per ottenere il colore desiderato, si deve aggiungere il pigmento in situ, durante la miscelazione del prodotto. In particolare, si deve miscelare il pigmento con il componente liquido, rendere il tutto omogeneo fino ad ottenere un composto omogeneo. Consultare il catalogo dei colori.

### PRESENTAZIONE

Lotto predosato da 13 kg;

Pigmento: Confezione da 0,5 litri.

# Applicazione

## Miscela

**SikaDecor® Nature** è costituito da un componente in polvere e un componente liquido, che devono essere mescolati in modo omogeneo secondo la consistenza desiderata.

Per miscelare il prodotto si deve versare il componente A (liquido) in un contenitore pulito, poi, lentamente, versare il componente B (in polvere) fino ad ottenere la consistenza appropriata; mentre si versa il prodotto, rendere il tutto omogeneo con un mescolatore meccanico a bassa rotazione.

Miscelare per almeno 2 minuti fino ad ottenere un impasto uniforme e senza grumi.

## Strato decorativo

Applicare **SikaDecor® Nature** precedentemente miscelato sul supporto, stendendo il materiale con l'ausilio di un frattazzo o di una spatola.

Assicurarsi che la malta sia ben premuta sul supporto.

Una volta indurito, può essere necessario provvedere a una levigatura superficiale del prodotto.



# Catalogo colori

Il colore giusto è in grado di trasformare qualsiasi ambiente in uno spazio straordinario.

Di tono neutro, piuttosto che vibrante o profondo, il colore definisce immediatamente lo stile del vostro spazio.

Scegliete il colore giusto per il vostro progetto, affidandovi alla nostra vasta palette.

I colori applicati sono il risultato dell'aggiunta di una latta di **SikaDecor® Color** da 0,5 lt. a una latta di **SikaDecor®-801 Nature**, eccetto che nel caso dei colori Rubino, Argilla e Pavone.

A causa della natura del prodotto e della specificità di applicazione, i colori presentati sono puramente indicativi.



PLATINO . REF. 01



PERLA . REF. 02



ORO . REF. 03



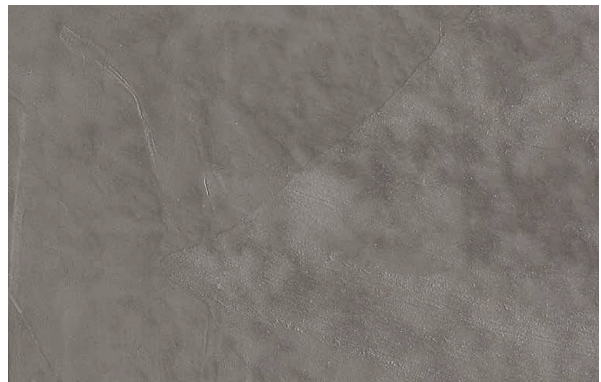
BIANCO . REF. 04



OSSO . REF. 05



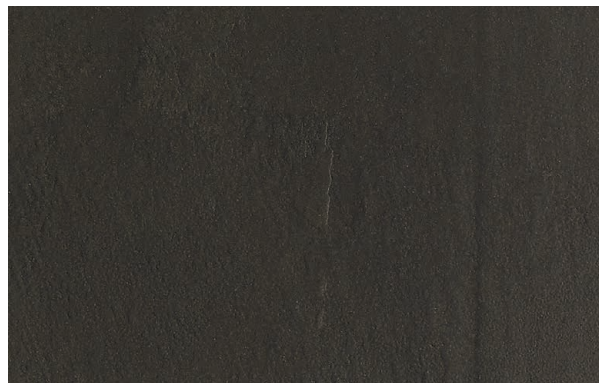
AVORIO . REF. 06



NICHEL . REF. 07



MANHATTAN . REF. 08



EBANO . REF. 09



ANTRACITE . REF. 10



CENERE . REF. 11



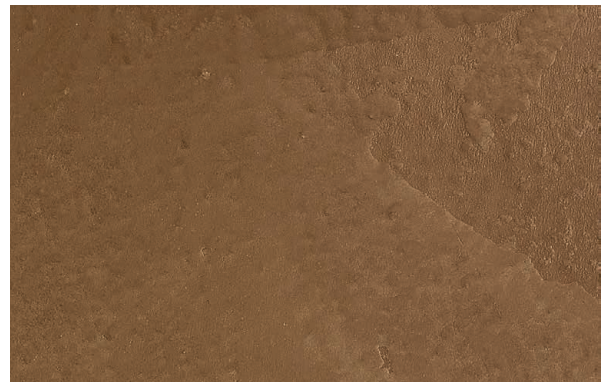
MADREPERLA . REF. 12



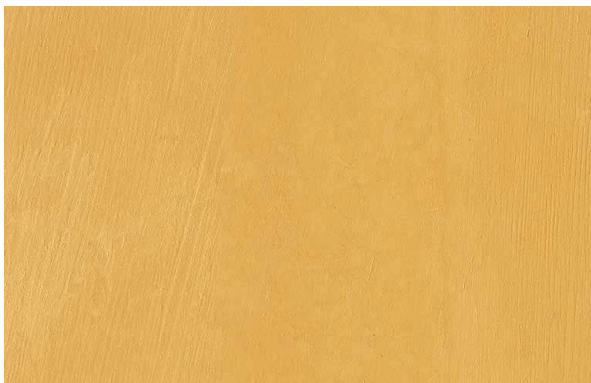
NOCCIOLA . REF. 13



MANDORLA . REF. 14



SAHARA . REF. 15



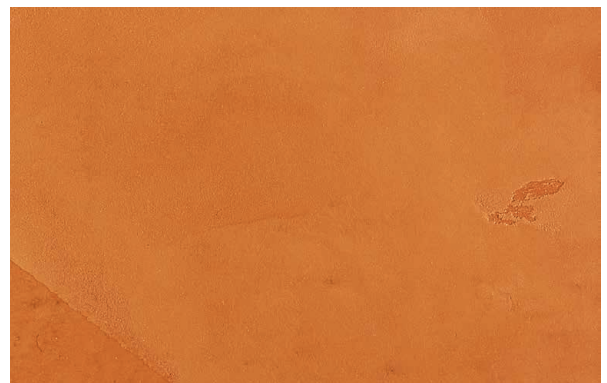
BEIGE . REF. 16



VANIGLIA . REF. 17



ARGILLA . REF. 18



CANNELLA . REF. 19



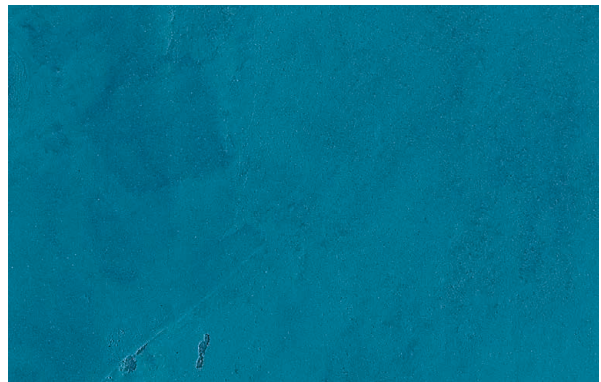
COTTO . REF. 20



RUBINO . REF. 21



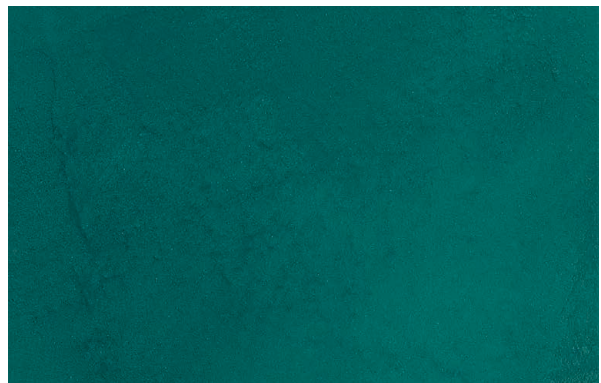
ANTARTIDE . REF. 22



OCEANO . REF. 23



FIORDALISO . REF. 24



COBALTO . REF. 25



TURCHESE . REF. 26



GIADA . REF. 27





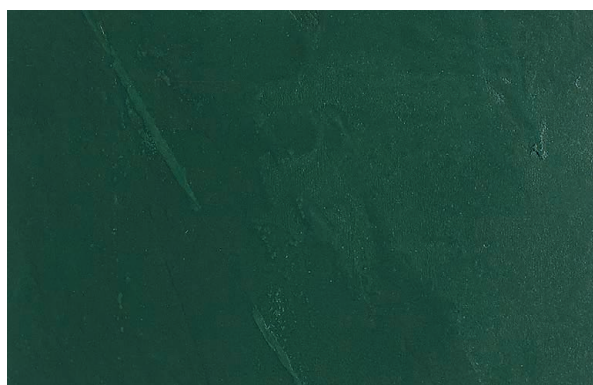
SMERALDO . REF. 28



MUSCHIO . REF. 29



ABETE . REF. 30



PAVONE . REF. 31



LIME . REF. 32



LIMONE . REF. 33



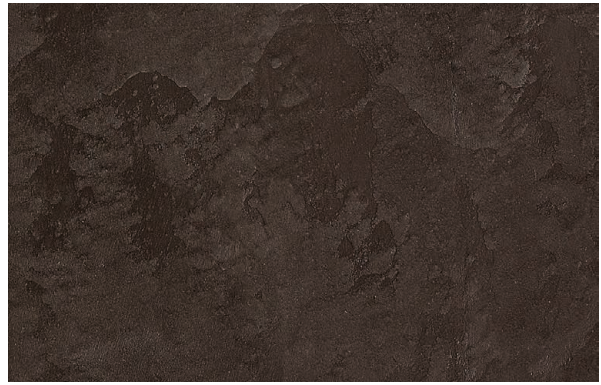
PESCA . REF. 34



MANDARINO . REF. 35



AMARANTO . REF. 36



CIOCCOLATO . REF. 37



MAGNOLIA . REF. 38



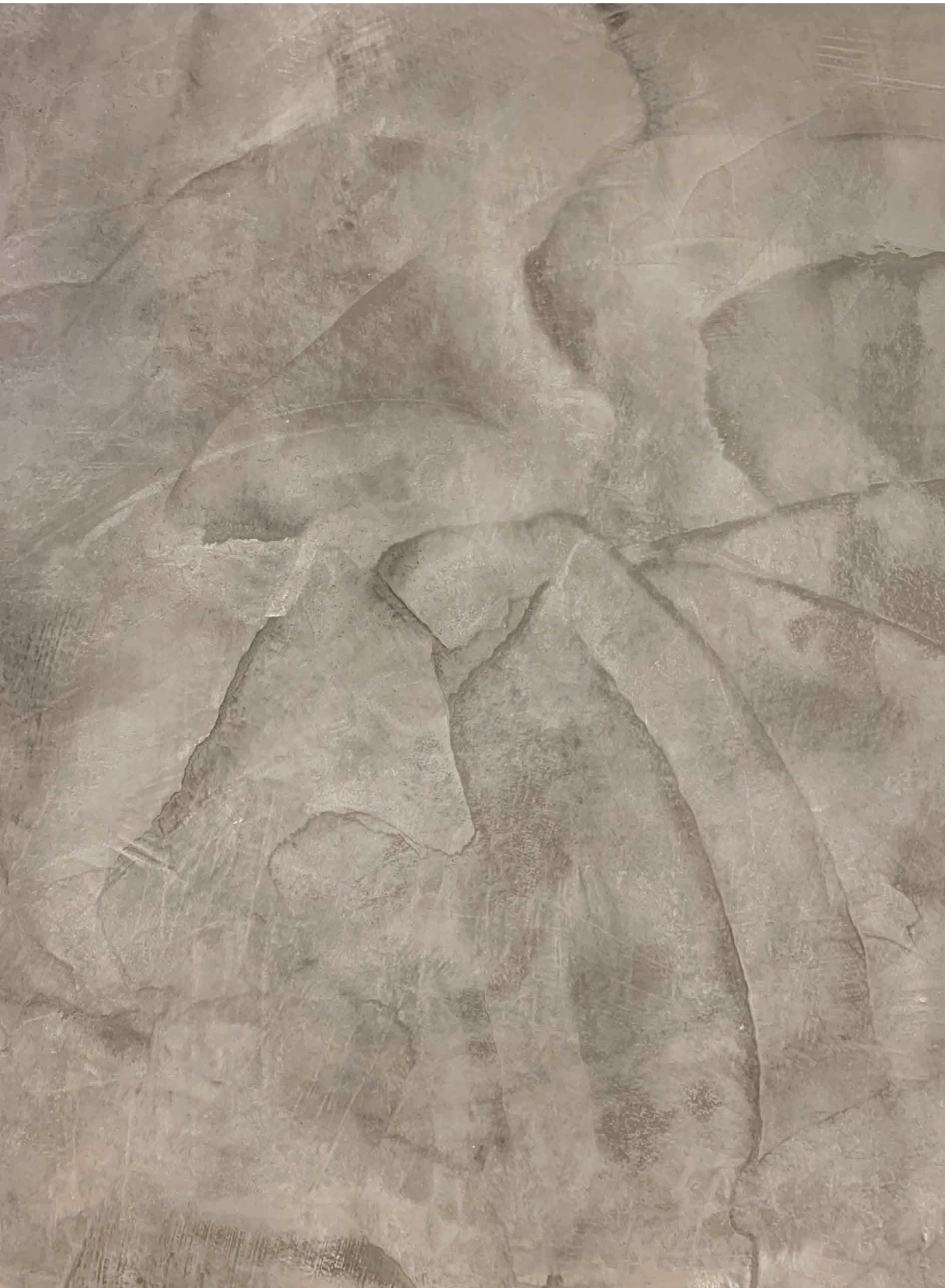
MALVA . REF. 39



LAVANDA . REF. 40



TORTORA . REF. 41



## Altri rivestimenti decorativi

### **Sistema Sika® Comfortfloor®**

Sistema di rivestimento decorativo continuo, poliuretano e autolivellante per utilizzo in interni, con proprietà ergonomiche e di smorzamento del rumore per usi commerciali, istituzionali e residenziali.



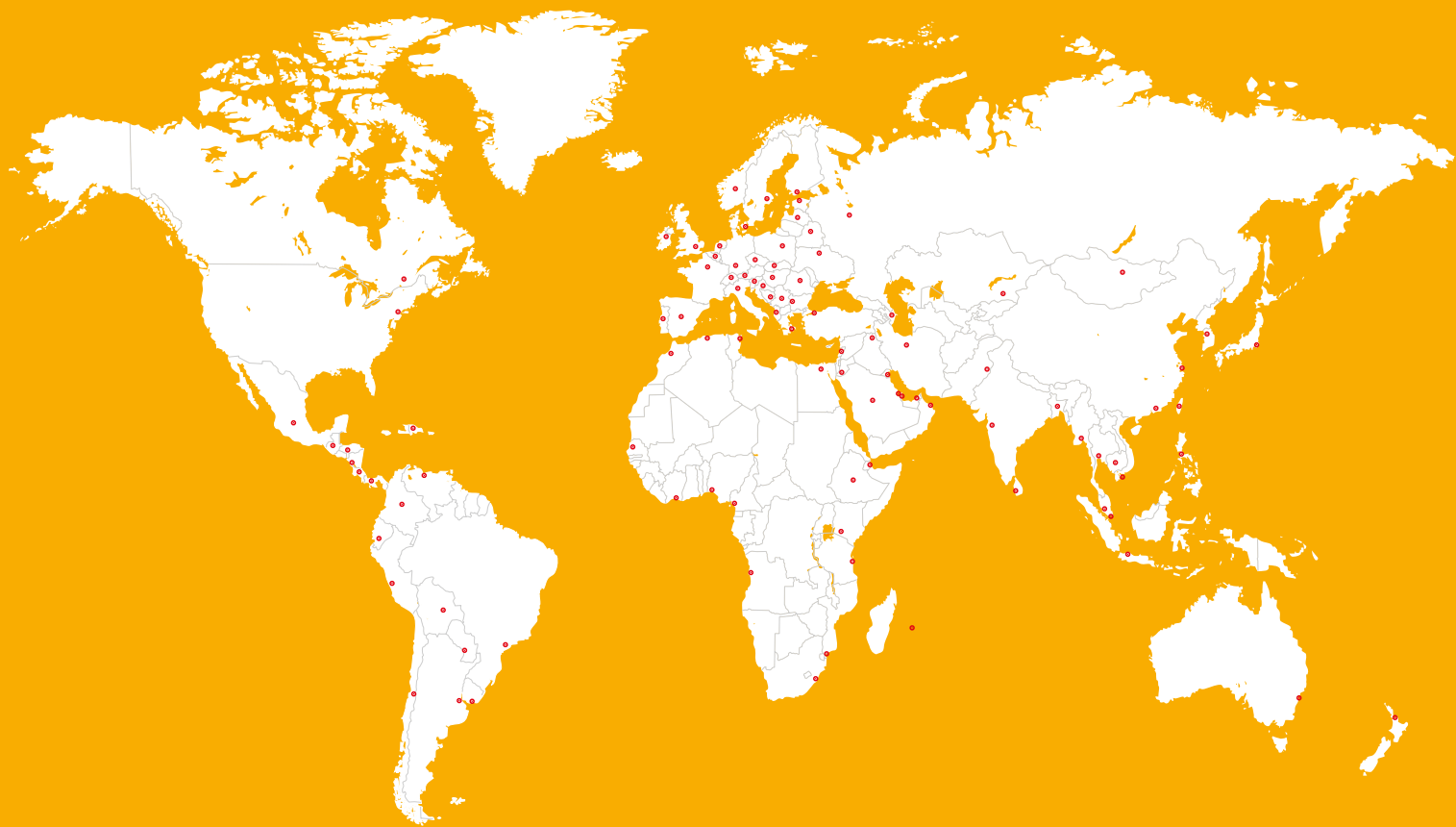
### **Sikafloor® DecoDur**

Sistema di rivestimento con spiccate proprietà decorative, autolivellante continuo per utilizzo in interni, di resina epossidica ad effetto "granito", altamente resistente.





# SIKA: LEADER MONDIALE DI PRODOTTI CHIMICI PER L'EDILIZIA



## CHI SIAMO

Sika è un'azienda specializzata in prodotti chimici con una posizione di leadership nello sviluppo e nella produzione di prodotti e sistemi per incollare, sigillare, smorzare, rinforzare e proteggere destinati al settore dell'edilizia e all'industria automotive. Sika offre linee di prodotti che includono additivi per calcestruzzo, malte, sigillanti e adesivi, sistemi di rinforzo strutturali, pavimentazioni nonché sistemi di copertura e impermeabilizzazione.



Scansiona il Qr Code  
per accedere a nostro sito  
[www.sika.it](http://www.sika.it)

**SIKA ITALIA S.P.A.**  
Via Luigi Einaudi, 6  
20068 - Peschiera Borromeo (MI)  
Italia

**Contatti**  
Tel. +39 02 54778 111  
Fax +39 0254778 119  
[www.sika.it](http://www.sika.it)

**BUILDING TRUST**

