

## SCHEDA DATI SISTEMA

# Sikafloor® DecoDur EM-21 Compact

Rivestimento decorativo al quarzo elicotterato, colorato, ad elevata resistenza meccanica

## DESCRIZIONE DI PRODOTTO

Sikafloor® DecoDur EM-21 Compact è un rivestimento decorativo, colorato, liscio, a bassa emissione di VOC, ad elevata resistenza meccanica, per pavimenti in ambiente interno.

## IMPIEGHI

Sikafloor® DecoDur EM-21 Compact può essere utilizzato esclusivamente da professionisti in possesso di un adeguato livello di capacità ed esperienza.

- Industria (es. industria manifatturiera)
- Trasporti (es. aeroporti)
- Spazi commerciali (es. centri commerciali)

## CARATTERISTICHE / VANTAGGI

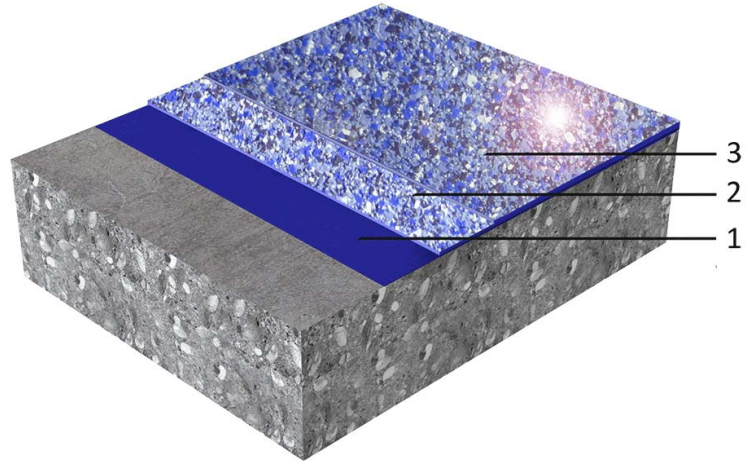
- Ottima resistenza meccanica e all'abrasione
- Decorativo
- Basso contenuto di VOC

## CERTIFICAZIONI / NORMATIVE

- Certificato di emissione particelle CSM Statement of Qualification Report GMP A- No. SI 1008-533 (sistema testato con Sikafloor®-169 come rivestimento)
- Certificato di resistenza biologica CSM Statement of Qualification – ISO 846, "Very Good" (molto buono) - Report No. SI 1008-533 (sistema testato con Sikafloor®-169 come rivestimento)
- Classificazione al fuoco del Sikafloor® DecoDur EM-21 Compact secondo la EN 13501-1, report-No. 2010-1878-K1, Exova Brandhaus, Germania, Agosto 2010 (sistema testato con Sikafloor®-304 W come rivestimento)

# INFORMAZIONI DI SISTEMA

## Struttura del sistema



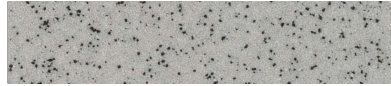
### Sistema Sikafloor® DecoDur EM-21 Compact (~ 2–3 mm)

1. Primer	Sikafloor®-156, 161 o 169 con spolvero leggero di Sika®-PU Quartz CF 0.3–1.2mm
2. Strato base Spolvero Elicotteratura	1 parte in peso di Sikafloor®-169 + 1 parte in peso di Sikafloor®-Compact Filler Spolvero a rifiuto con Sika®-PU Quartz CF 0.3–1.2mm
Rivestimento	Sikafloor®-169
3. Finitura	Sikafloor®-304 W (finitura opaca)
Finitura alternativa 1 :	Sikafloor®-316 con elevate proprietà antigraffio
Finitura alternativa 2 :	Sikafloor®-169 con Stellmittel T (finitura lucida a buccia d'arancia)

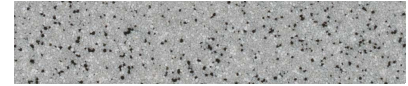
Base chimica	Resina epossidica
Aspetto	Lucido effetto buccia d'arancia o opaco

## Colore

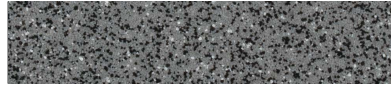
Iceberg:



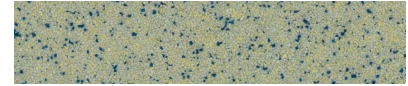
Hiero:



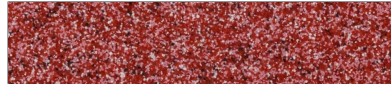
Noblesse:



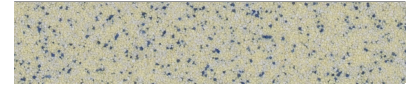
Amande:



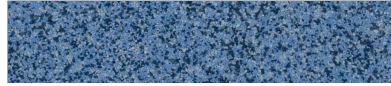
Framboise:



Fleur De Tilleul:



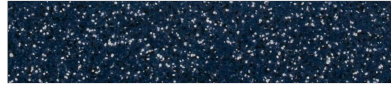
Blue Jean:



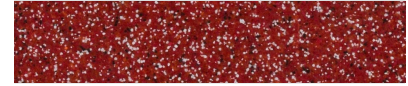
Nougat:



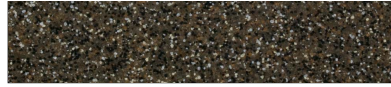
Mer Du Nord:



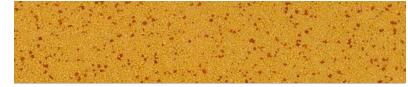
Bordeaux:



Granit:



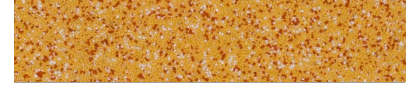
Peche:



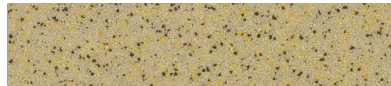
Dune:



Sanguine:



Sable:



---

**Spessore nominale** ~2–3mm

---

## INFORMAZIONI TECNICHE

---

**Reazione al fuoco** Bfl-S1 (DIN EN 13501-1)

---

**Resistenza chimica** Resistente a molti agenti chimici. Contattare il Servizio Tecnico Sika per informazioni dettagliate.

---

**Resistenza a slittamento / scivolamento** R9 (DIN 51130)

---

## INFORMAZIONI PER L'APPLICAZIONE

Consumo		
Sistema Sikafloor® DecoDur EM-21 Compact (~ 2-3 mm)		
Sistema	Prodotto	Consumo
Primer	1-2 x Sikafloor®-156, 160, 161 o 169	1-2 x ~0.3-0.5 kg/m <sup>2</sup>
Spolvero	Leggero spolvero con Sika-PU Quartz CF 0.3-1.2mm	~1.0 kg/m <sup>2</sup>
Strato base	1 parte in peso di Sikafloor®-169 + 1 parte in peso di Sikafloor®-Compact Filler	~1.5-1.7 kg/m <sup>2</sup>
Spolvero	Spolvero a rifiuto con Sika®-PU Quartz CF 0.3-1.2mm	~3.0-4.0kg/m <sup>2</sup>
<b>Elicotteratura</b>		
Rivestimento	1 x Sikafloor®-169 (dopo aver rimosso i granelli di Sika-PU Quartz CF 0.3-1.2mm in eccesso con una spatola in acciaio e un'accurata aspirazione della superficie)	~0.25-0.3 kg/m <sup>2</sup>
Rivestimento (opzione 1)	1 x Sikafloor®- 316 + 2% di Antiskid Agent (finitura lucida)*	~0.07-0.08 kg/m <sup>2</sup>
Rivestimento (opzione 2)	1 x Sikafloor®- 304 W (finitura opaca)*	~0.15 kg/m <sup>2</sup>
Rivestimento (opzione 3)	1 x Sikafloor®- 169 (finitura lucida effetto buccia d'arancia)	~0.15 kg/m <sup>2</sup>

\* Prima di applicare Sikafloor®-304 W o Sikafloor®-316 consultare le relative Schede Dati Prodotto

<b>Temperatura del prodotto</b>	Consultare la relativa Scheda Dati Prodotto												
<b>Temperatura ambiente</b>	+10 °C min. / +30 °C max.												
<b>Umidità relativa dell'aria</b>	80 % U.R. max.												
<b>Punto di rugiada</b>	Attenzione al punto di rugiada! La temperatura del supporto deve essere almeno 3°C sopra la temperatura di condensa. L'applicazione del prodotto con basse temperature e/o elevata umidità ambientale aumenta il rischio di sbiancamenti della superficie del rivestimento.												
<b>Temperatura del substrato / supporto</b>	+10 °C min. / +30 °C max.												
<b>Contenuto di umidità del substrato / supporto</b>	L'umidità relativa del supporto non deve superare il 4% (igrometro Sika® Tramex, igrometro a carburo o essiccazione in forno) e non ci deve essere presenza di risalite capillari di umidità in accordo con ASTM (verifica con foglio di polietilene).												
<b>Tempo di attesa / sovracopertura</b>	Prima di applicare Sikafloor®-169 su Sikafloor®-156 /-161 /-160 /-169 attendere:												
	<table border="1"> <thead> <tr> <th>Temperatura substrato</th> <th>Minimo</th> <th>Massimo</th> </tr> </thead> <tbody> <tr> <td>+10 °C</td> <td>36 h</td> <td>4 gg</td> </tr> <tr> <td>+20 °C</td> <td>12 h</td> <td>2 gg</td> </tr> <tr> <td>+30 °C</td> <td>8 h</td> <td>1 gg</td> </tr> </tbody> </table>	Temperatura substrato	Minimo	Massimo	+10 °C	36 h	4 gg	+20 °C	12 h	2 gg	+30 °C	8 h	1 gg
Temperatura substrato	Minimo	Massimo											
+10 °C	36 h	4 gg											
+20 °C	12 h	2 gg											
+30 °C	8 h	1 gg											

Prima di applicare Sikafloor®-304 W su Sikafloor®-169 attendere:

Temperatura substrato	Minimo	Massimo
+10 °C	45 h	4 gg
+20 °C	36 h	3 gg
+30 °C	24 h	2 gg

Prima di applicare Sikafloor®-316 su Sikafloor®-169 attendere:

**Prima di applicare Sikafloor®-316 su resine epossidiche Sikafloor®, la superficie deve essere trattata con una pad verde Scotch-Brite™ per rimuovere eventuali contaminazioni o deve essere effettuata una pulizia professionale con Kärcher RM 776 o Veroclean.**

Temperatura substrato	Minimo	Massimo
+10 °C	30 h	4 gg
+20 °C	24 h	3 gg
+30 °C	16 h	2 gg

Tali tempistiche sono approssimate e sono influenzate da cambiamenti delle condizioni ambientali, in particolare temperatura e umidità relativa.

#### Prodotti applicati pronti per l'uso

Sikafloor®-169

Temperatura	Pedonabile	Traffico leggero	Indurito
+10 °C	~ 48 h	~ 6 gg	~ 10 gg
+20 °C	~ 30 h	~ 4 gg	~ 7 gg
+30 °C	~ 20 h	~ 3 gg	~ 5 gg

Sikafloor®-316

Temperatura	Pedonabile	Traffico leggero	Indurito
+10 °C	~ 20 h	~ 48 h	~ 10 gg
+20 °C	~ 16 h	~ 36 h	~ 7 gg
+30 °C	~ 12 h	~ 24 h	~ 5 gg

Sikafloor®-304 W

Temperatura	Pedonabile	Traffico leggero	Indurito
+10 °C	~ 30 h	~ 48 h	~ 6 gg
+20 °C	~ 16 h	~ 24 h	~ 4 gg
+30 °C	~ 12 h	~ 18 h	~ 3 gg

## VALORI BASE

Tutti i dati tecnici riportati in questa Scheda Dati Prodotto sono basati su test di laboratorio. I dati di misurazione effettiva possono variare a causa di circostanze al di fuori del nostro controllo.

## ULTERIORI DOCUMENTI

- Qualità e preparazione del substrato:  
Vedere il Sika Method Statement: "Valutazione e Preparazione del Supporto per Sistemi Sikafloor®".
- Istruzioni per l'applicazione:  
Vedere il Sika Method Statement: "Miscelazione e applicazione di sistemi Sikafloor®".
- Sika® Method Statement Sikafloor® DecoDur EM-21 Compact

## LIMITAZIONI

- Non applicare Sikafloor® DecoDur EM-21 Compact su substrati con risalita di umidità.
- Proteggere i prodotti dall'acqua per almeno 24 ore dalla posa
- Un'errata valutazione e trattamento delle fessure può portare a una riduzione della vita utile e al ripeter-

quersi delle stesse sulla superficie del prodotto.

- Per assicurare un'omogeneità del colore di finitura si raccomanda di utilizzare prodotti provenienti dallo stesso lotto di produzione.
- In alcuni casi particolari, pavimenti riscaldanti o elevate temperature ambientali possono far sì che elevati carichi di punta lascino impronte sul rivestimento resinoso.
- Nel caso si debba riscaldare l'ambiente di posa, non utilizzare riscaldatori che brucino gas, gasolio o altri combustibili analoghi, in quanto il vapore d'acqua e l'anidride carbonica che si liberano potrebbero influire con il grado di finitura superficiale del rivestimento. Utilizzare solo riscaldatori elettrici.

## ECOLOGIA, SALUTE E SICUREZZA

Per informazioni e consigli per una corretta e sicura manipolazione, stoccaggio e smaltimento dei prodotti chimici, gli utenti devono fare riferimento alla più recente versione della Scheda di Sicurezza, contenente dati fisici, ecologici, tossicologici e di altro tipo relativi alla sicurezza

## MANUTENZIONE

### PULIZIA

Vedere "Pulizia e Manutenzione dei Sistemi Sika-floor®"

## RESTRIZIONI LOCALI

A seconda delle normative specifiche locali le prestazioni di questo prodotto possono variare da Paese a Paese. Si prega di consultare la Scheda Dati Prodotto locale per la descrizione esatta dei campi di applicazione.

## NOTE LEGALI

Le informazioni e, in particolare, le istruzioni relative all'applicazione e all'uso finale dei prodotti Sika sono fornite in buona fede in base alle conoscenze ed all'esperienza attuale di Sika sui prodotti a condizione che gli stessi vengano adeguatamente immagazzinati, movimentati ed utilizzati in condizioni normali ed osservando le raccomandazioni di Sika. Nella pratica, le differenze di materiale, substrati e reali condizioni del luogo sono così varie che non può essere rilasciata alcuna garanzia per la commerciabilità o l'idoneità per uno scopo particolare, allo stesso modo nessuna responsabilità derivante da qualsiasi rapporto giuridico può essere dedotta da queste informazioni, da qualsiasi raccomandazione scritta o da ogni altra consulenza prestata. L'utilizzatore deve testare l'idoneità del prodotto per l'applicazione prevista e la relativa finalità. Sika si riserva il diritto di modificare le proprietà dei suoi prodotti. Devono essere rispettati i diritti di proprietà di terzi. Tutti gli ordini vengono accettati alle nostre vigenti condizioni di vendita e consegna. Gli utilizzatori devono fare sempre riferimento alla versione più recente della locale scheda tecnica relativa al prodotto in questione, le cui copie verranno fornite su richiesta.

#### Sika Italia S.p.A.

Via G. Rossini, 22  
37060 Castel D'Azzano (VR)  
Italia (IT)  
Tel: +39 045 854 6201  
info@sika.it  
www.sika.it

#### Scheda Dati Sistema

Sika-floor® DecoDur EM-21 Compact  
Gennaio 2026, Version 07.01  
02081190000000020

SikafloorDecoDurEM-21Compact-it-IT-(01-2026)-7-1.pdf

